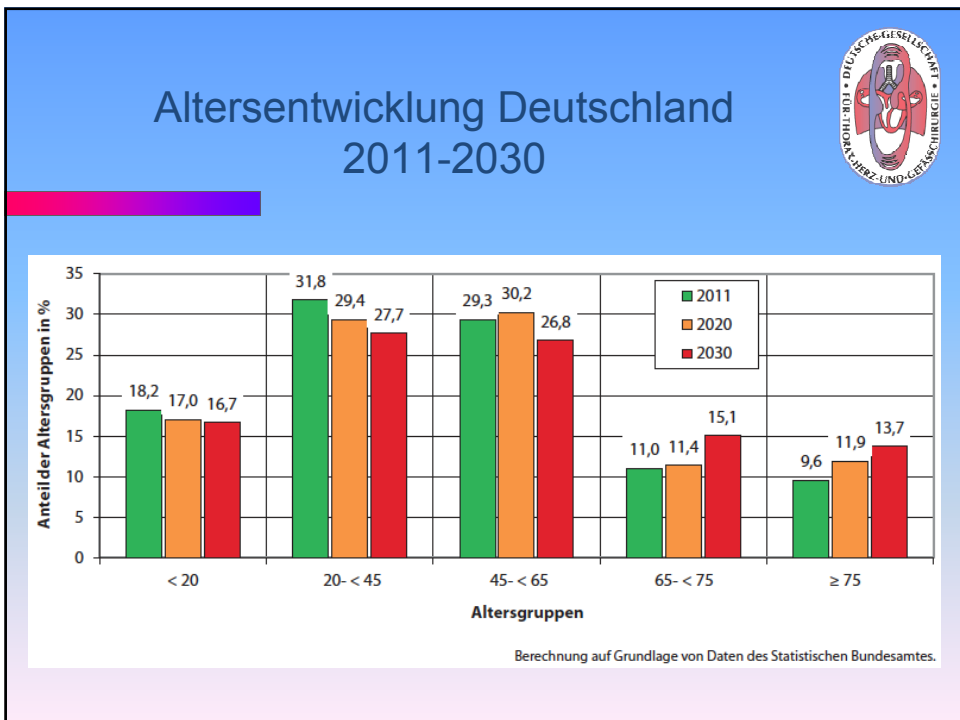




Deutscher Herzbericht 2011

In Zusammenarbeit mit  Herausgeber  Deutsche Herzstiftung

Prof. Dr. J. Cremer / Prof. Dr. Dr. h.c. F. Beyersdorf
Vizepräsidenten der Deutschen Gesellschaft für Thorax-, Herz- und Gefäßchirurgie (DGTHG)

Herzchirurgie in Deutschland 2011

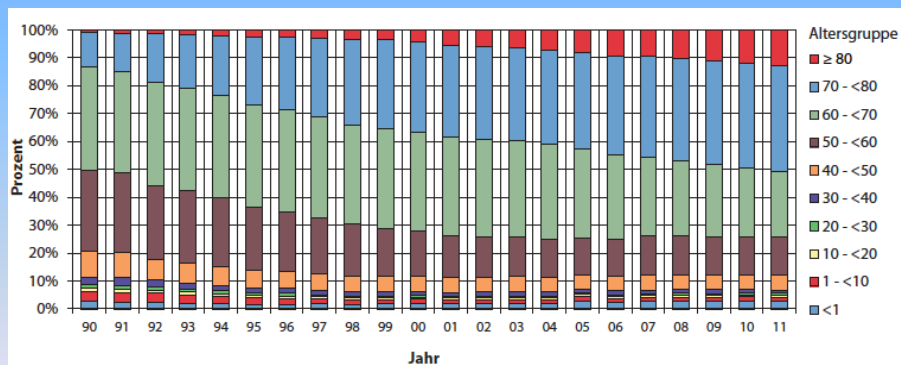


Tab. 4/1: Erbrachte Leistungen der herzchirurgischen Abteilungen mit und ohne Herz-Lungen-Maschine (HLM) – 2011 (2010)

Operationsart	Mit HLM		Ohne HLM		Gesamt	
Koronarchirurgie	48.743	(49.549)	6.556	(6.444)	55.299	(55.993)
Herzklappenchirurgie	21.887	(21.554)	5.085	(3.573)	26.972	(25.127)
Thorakale Aortenchirurgie	6.658	(6.342)	543	(426)	7.201	(6.768)
Korrektur/Palliation angeborener Herzfehler	4.609	(4.691)	990	(1.031)	5.599	(5.722)
Im-/Explantation von Herzunterstützungssystemen	724	(689)	1.385	(1.182)	2.109	(2.580)
Schrittmacher/Kardioverter-Eingriffe	76	(71)	25.929	(1.235)	26.005	(1.924)
Andere kardiale Eingriffe	1.300	(1398)	1.330	(24.784)	2.630	(24.855)
Weitere extrakardiale Eingriffe	405	(392)	47.127	(43.260)	47.532	(43.652)
Summe aller Leistungen	84.402	(84.686)	88.945	(81.935)	173.347	(166.621)

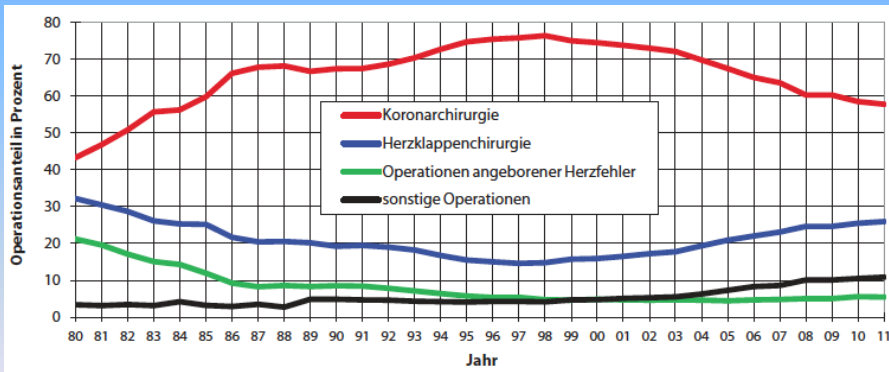
Berechnung auf Grundlage von Daten der Leistungsstatistik der DGTHG 2011 (in Klammern für das Jahr 2010).

Altersstruktur herzchirurgischer Patienten



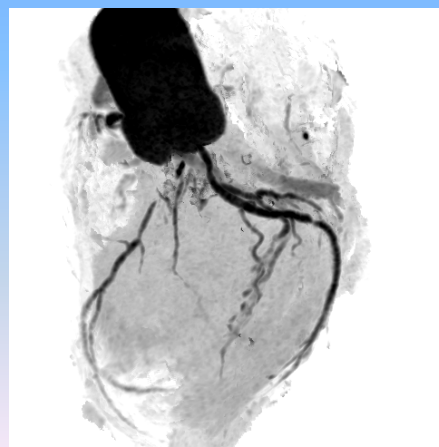
Berechnung auf Grundlage der Leistungsstatistik der DGTHG 2011.
Die Daten von 1990–2010 wurden mit freundlicher Genehmigung dem Herzbericht 2010 entnommen.

Herzoperationen mit Herz-Lungen-Maschine



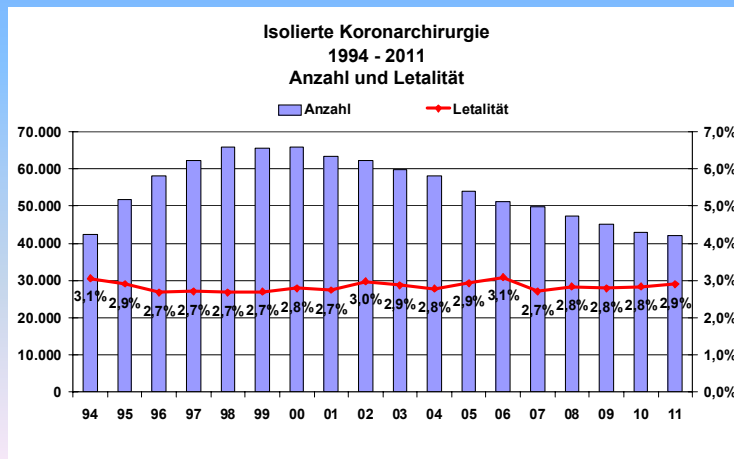
Berechnung auf Grundlage der Leistungsstatistik der DGTHG 2011.
Die Daten von 1980-2010 wurden mit freundlicher Genehmigung dem Herzbericht 2010 entnommen.

Koronarchirurgie

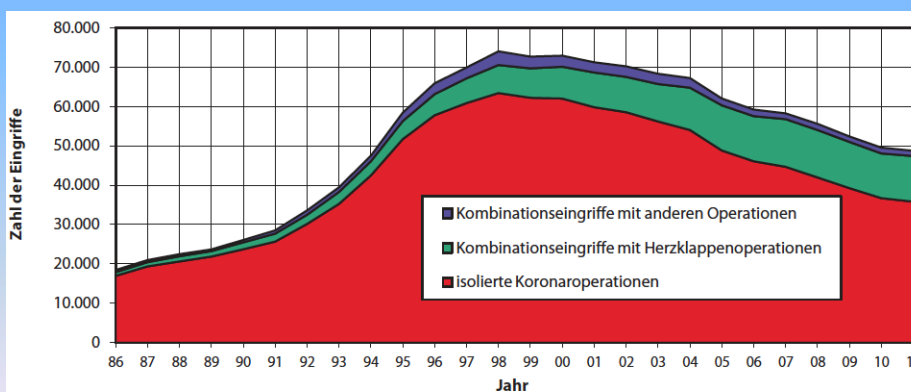


Bildquelle: Universitätsklinikum Schleswig-Holstein

Koronarchirurgie



Koronarchirurgie – isoliert und kombiniert



Darstellung auf Grundlage der Leistungsstatistik der DGTHG 2011.
Die Daten von 1986-2010 wurden mit freundlicher Genehmigung dem Herzbericht 2010 entnommen.

Koronarchirurgie



European Heart Journal
doi:10.1093/eurheartj/ehq277

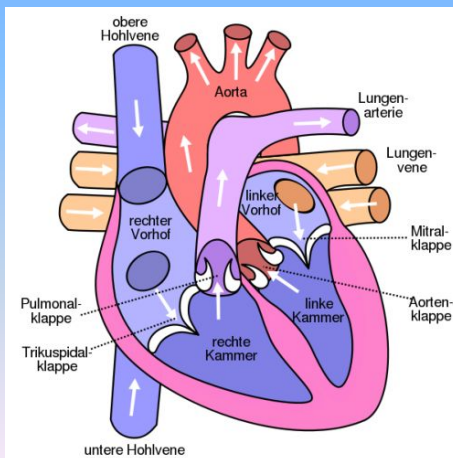
ESC/EACTS GUIDELINES

Guidelines on myocardial revascularization

Table 6 Recommendations for decision making and patient information

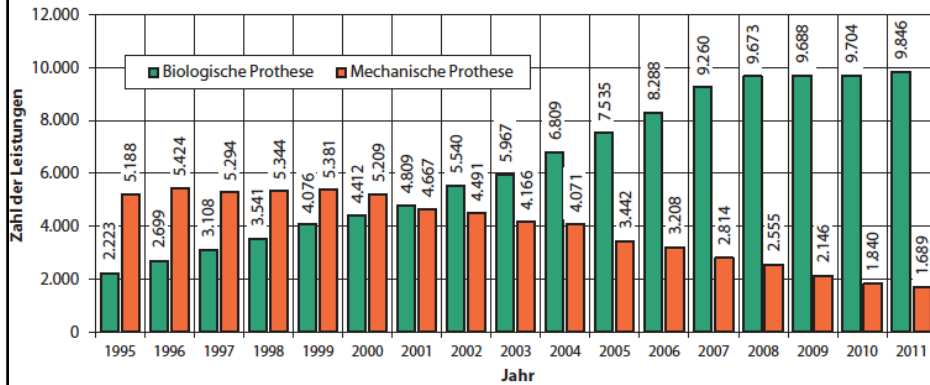
	Class ^a	Level ^b
It is recommended that patients be adequately informed about the potential benefits and short- and long-term risks of a revascularization procedure. Enough time should be spared for informed decision making.	I	C
The appropriate revascularization strategy in patients with MVD should be discussed by the Heart Team.	I	C

Aortenklappenchirurgie



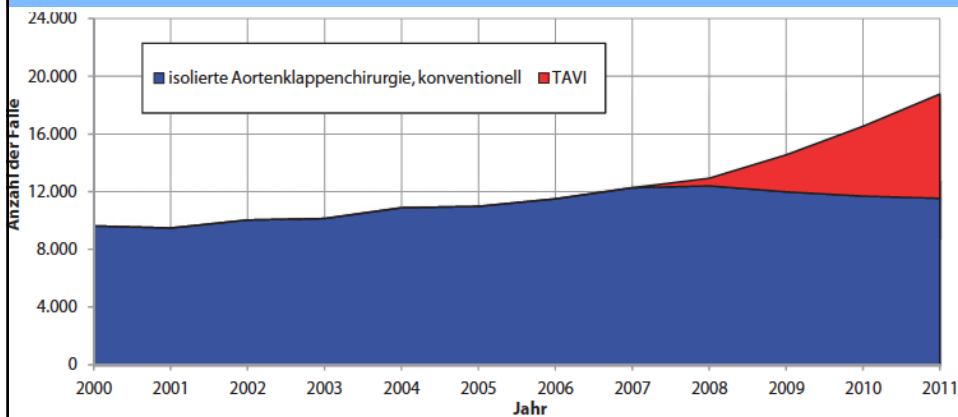
Bildquellen: Wikipedia/Jakov, Universitätsklinikum Schleswig-Holstein; BVMed-Bilderpool/ St. Jude Medical GmbH

Isolierte Aortenklappenchirurgie



Darstellung auf Grundlage der Leistungsstatistik der DGTHG 2011. Die Daten von 1995–2010 wurden mit freundlicher Genehmigung dem Herzbericht 2010 entnommen.

Aortenklappenchirurgie und kathetergestützte Aortenklappenimplantation



Darstellung auf Grundlage der Bundesauswertung des AQUA-Instituts bzw. des BQS-Instituts sowie der Daten der DGTHG. Die Daten von 2000–2010 wurden mit freundlicher Genehmigung dem Herzbericht 2010 entnommen.

Aortenklappenchirurgie und kathetergestützte Aortenklappenimplantation



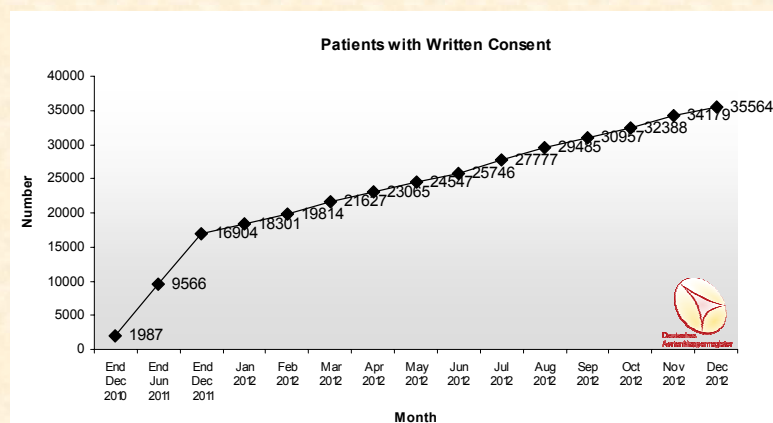
Eingriffsart	Quelle	2006	2007	2008	2009	2010	2011
isolierte Aortenklappenchirurgie, konventionell	Leistungsstatistik der DGTHG	11.496	12.265	12.397	11.981	11.689	11.535
isolierte Aortenklappenchirurgie, konventionell	Bundesauswertung des AQUA-Instituts bzw. des BQS-Instituts	11.018	10.991	11.180	10.285	10.309	10.266
Aortenklappenchirurgie, kathetergestützt	Bundesauswertung des AQUA-Instituts bzw. des BQS-Instituts	*	*	528**	2.565	4.839	7.231
Aortenklappenchirurgie, kathetergestützt – in den herzchirurgischen Abteilungen	Leistungsstatistik der DGTHG	78	157	921	2.198	3.629	5.083
davon kathetergestützt mit HLM	Leistungsstatistik der DGTHG	38	5	33	64	86	121
kathetergestützt ohne HLM	Leistungsstatistik der DGTHG	40	152	888	2.134	3.543	4.962
Stationäre Fälle mit ICD I06 und ICD I35	Statistisches Bundesamt	40.878	44.178	46.979	50.299	52.724	***

Daten von 2006 bis 2010 wurden mit freundlicher Genehmigung dem Herzbericht 2010 entnommen.
 * 2006-2007 keine Dokumentationspflicht nach §137 SGB V
 ** nur endovaskuläre Eingriffe (ohne transapikale Eingriffe)
 *** Wert für 2011 lag bei Drucklegung noch nicht vor.

Patients with Written Consent 2010 until 2012



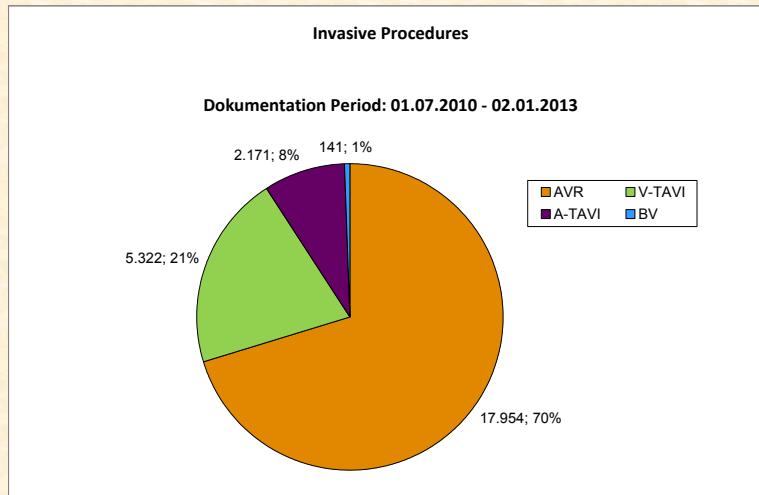
Deutsches Aortenklappenregister



BQS
INSTITUT FÜR QUALITÄT & PATIENTENSICHERHEIT

Invasive Procedures 2010 - 2012

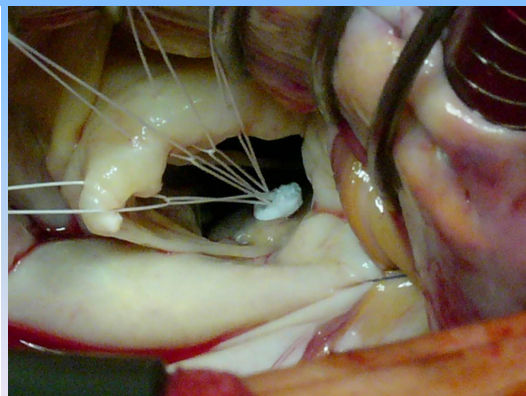
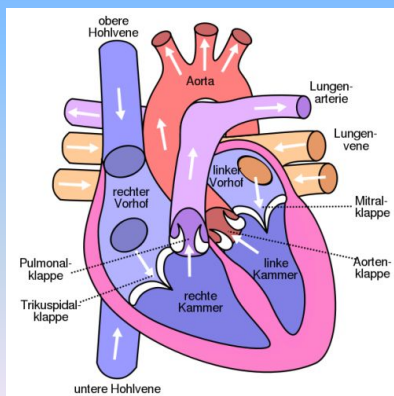
Documented Procedures 2010 until today



15

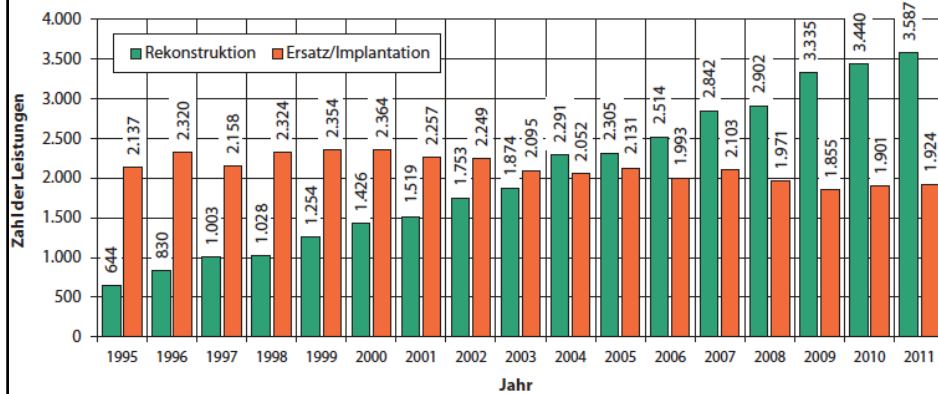
BQS-Institut - Database: 02.01.2013

Mitralklappenchirurgie



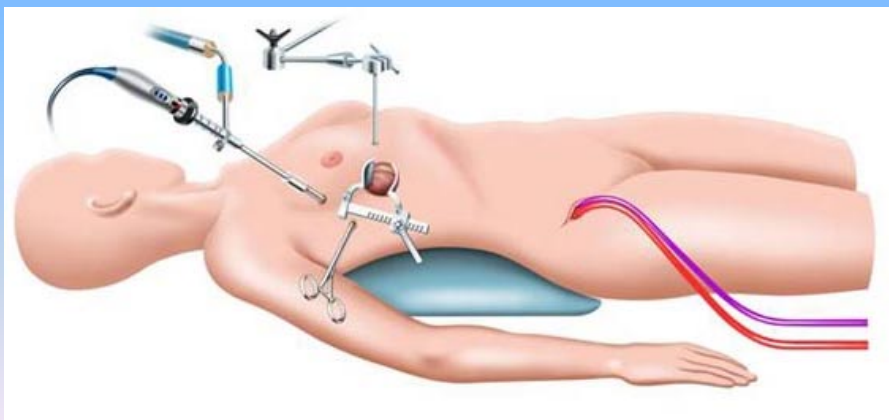
Bildquellen: Wikipedia/Jakov, Universitätsklinikum Freiburg Bad Krozingen

Isolierte Mitralklappenchirurgie

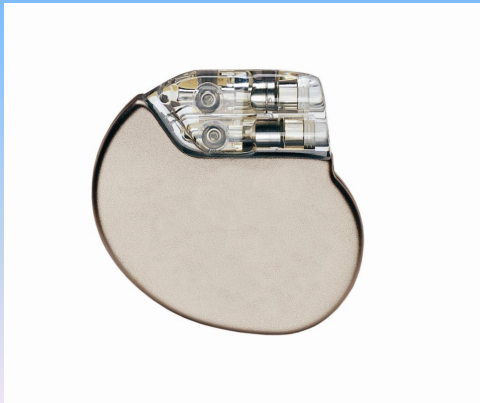


Darstellung auf Grundlage der Leistungsstatistik der DGTHG 2011.
Die Daten von 1995–2010 wurden mit freundlicher Genehmigung dem Herzbericht 2010 entnommen.

Mitralklappenchirurgie

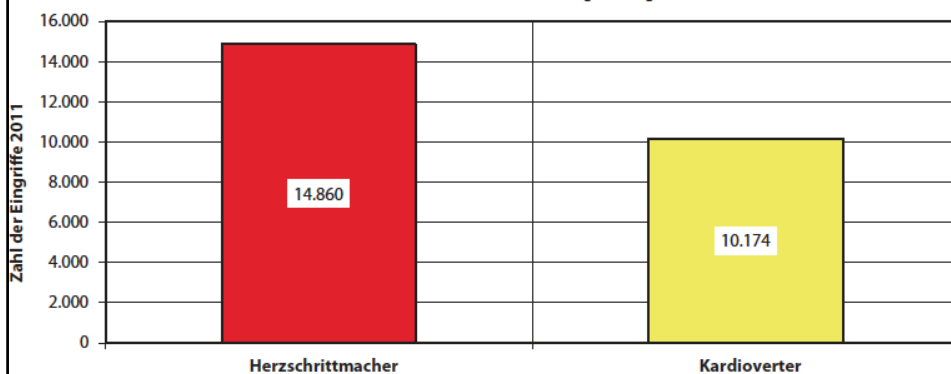


Herzschrittmacher und Defibrillatoren

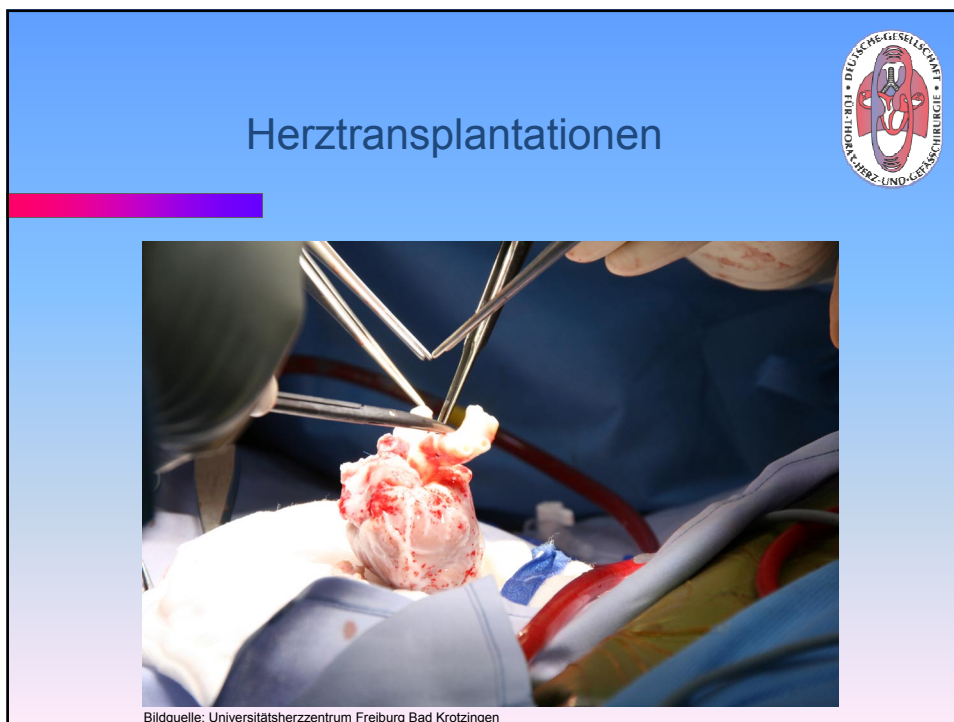
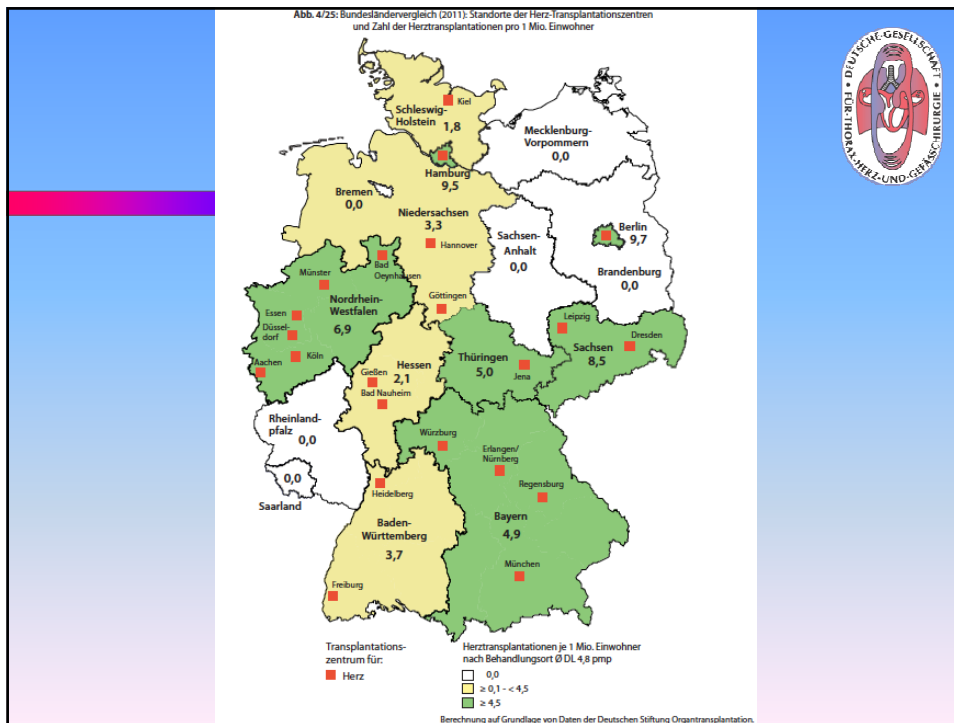


Bildquellen: BVMed-Bilderpool/St. Jude Medical GmbH; Medtronic

Rhythmuschirurgie



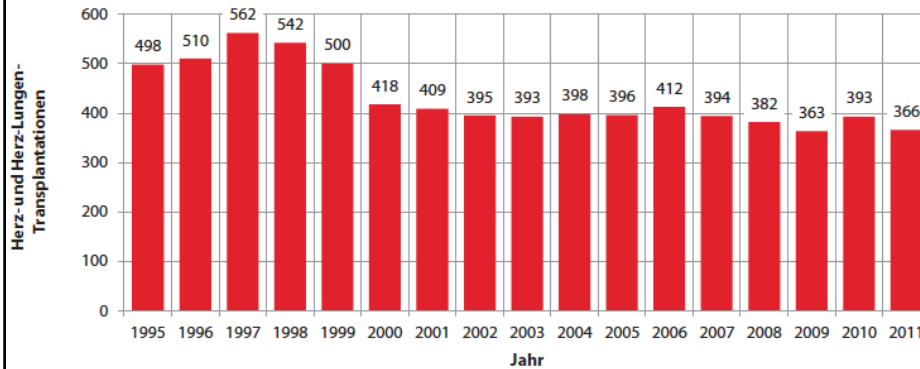
Berechnung auf Grundlage der Leistungsstatistik der DGTHG.



Herz- und Herz-Lungentransplantationen



Abb. 4/28: Entwicklung der Herz- und Herz-Lungen-Transplantationen seit 1995

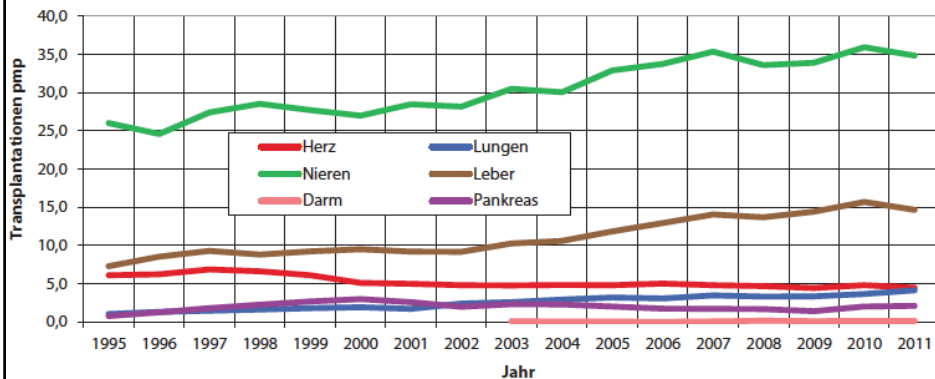


Berechnung auf Grundlage von Daten der Deutschen Stiftung Organtransplantation. Die Daten 1995–2010 wurden mit freundlicher Genehmigung dem Herzbericht 2010 entnommen.

Organtransplantationen 1995-2011

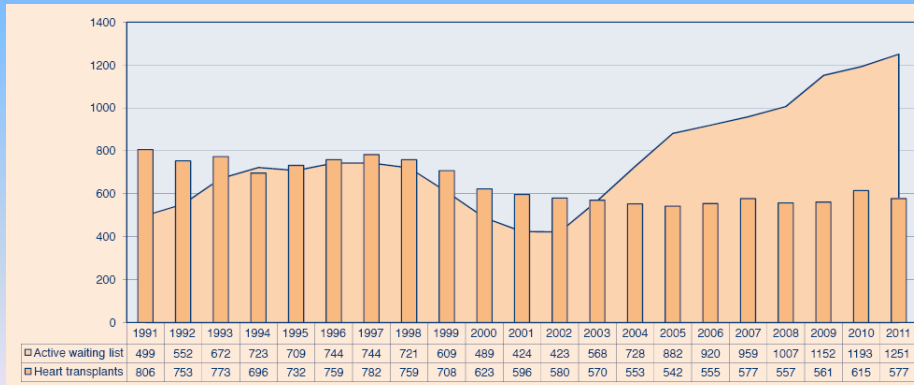


Abb. 4/29: Entwicklung der Transplantationen pro 1 Million Einwohner in Deutschland seit 1995



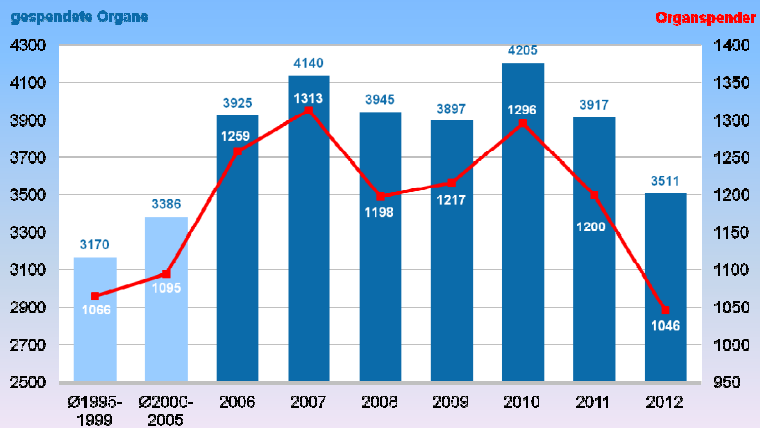
Berechnung auf Grundlage von Daten der Deutschen Stiftung Organtransplantation. Die Daten 1995–2010 wurden mit freundlicher Genehmigung dem Herzbericht 2010 entnommen.

Wartezeiten



Bildquelle: Eurotransplant

Postmortale Organspender und postmortal gespendete Organe in Deutschland



Bildquelle: Deutsche Stiftung Organtransplantation



Flensburg Schleswig Rügen
Husum Kiel Burg Stralsund
Büsum Hildesheim Rostock Wolgast
Neumünster Greifswald
Pinneberg Lübeck Wismar Ahlbeck
Cuxhaven Hamburg Neuhrandenburg
Emden Schwerin Waren Pasevalk
Bremen Lüneburg Schwerin Neustrelitz
Leer Delmenhorst Salzwedel Prenzlau
Meppen Nienburg Gifhorn Rathenow Eberswalde
Hannover Stendal Berlin
Osnabrück Wolfsburg Potsdam
Münster Bielefeld Magdeburg Luckenwalde
Detmold Hildesheim Wittenberg Guben
Bocholt Hamm Dortmund Salzgitter Dessau
Essen Paderborn Halle Bitterfeld Dresden
Düsseldorf Köln Kassel Göttingen Leipzig Görlitz
Gießen Hanau

Deutscher Herzbericht 2011

Koblenz Frankfurt Plauen Hof
Cochem Coburg Kulmbach
Mainz Offenbach Schweinfurt Kronach Selb
Trier Darmstadt Würzburg Bayreuth
Mannheim Heidelberg Nürnberg
Saarbrücken Ansbach Schwabach Cham
Karlsruhe Heilbronn Schwäbisch Hall Regensburg
Pforzheim Ludwigsburg Ingolstadt Straubing
Stuttgart Neuburg Deggendorf
Offenburg Islingheim Weiden Landshut Passau
Villingen-Neu-Ulm Freising Altötting
Tübingen Augsburg Burghausen
Schwenningen Ulm Augsburg
Freiburg Sigmaringen
Lörrach Konstanz Kaufbeuren Garmisch-
Kempten Partenkirchen

In Zusammenarbeit mit



Herausgeber

