

Samstag | 14. Juni 2014 | 10 bis 16 Uhr

Ort:

Julius Kühn-Institut
Bundesforschungsinstitut für Kulturpflanzen
Erwin-Baur-Str. 27
06484 Quedlinburg

Kontakt:

Stefanie Hahn, Pressestelle, Tel.: 03946-47 105
oder
Tatjana Dornemann, Sekretariat, Tel.: 03946-47 100

Wir freuen uns auf Ihren Besuch!



Anreise mit dem Auto:

Von der B 6-Abfahrt Quedlinburg-Ost auf die L 66 in Richtung Quedlinburg fahren. Nach ca. 2 km den Kreisel in Richtung Gernrode/Ballenstedt verlassen. Nach ca. 3 km in den Kreisel einfahren und die 1. Ausfahrt in Richtung Quedlinburg nehmen (L 242). Nach dem Ortseingangsschild den Kreisel an der 1. Ausfahrt (Hinweisschild zum JKI) verlassen und rechts auf das Gelände des JKI fahren.

Anreise mit dem Zug:

Vom Bahnhof Quedlinburg die Buslinien 10, 31, 32, 318 nehmen. Ausstieg Haltestelle Moorberg (Achtung Bedarfshaltestelle!). Fußweg ab Bahnhof ca. 30 Minuten.

Herausgeber:

Julius Kühn-Institut, Bundesforschungsinstitut für Kulturpflanzen
Erwin-Baur-Straße 27, 06484 Quedlinburg
pressestelle@jki.bund.de

Text: Stefanie Hahn

Layout: Anja Wolck

Bilder: Titelbild: fotolia, alle anderen JKI

Das JKI ist eine Einrichtung im Geschäftsbereich des Bundesministeriums für Ernährung und Landwirtschaft (BMEL).



14. Juni 2014
Tag der offenen Tür
Quedlinburg
10 bis 16 Uhr

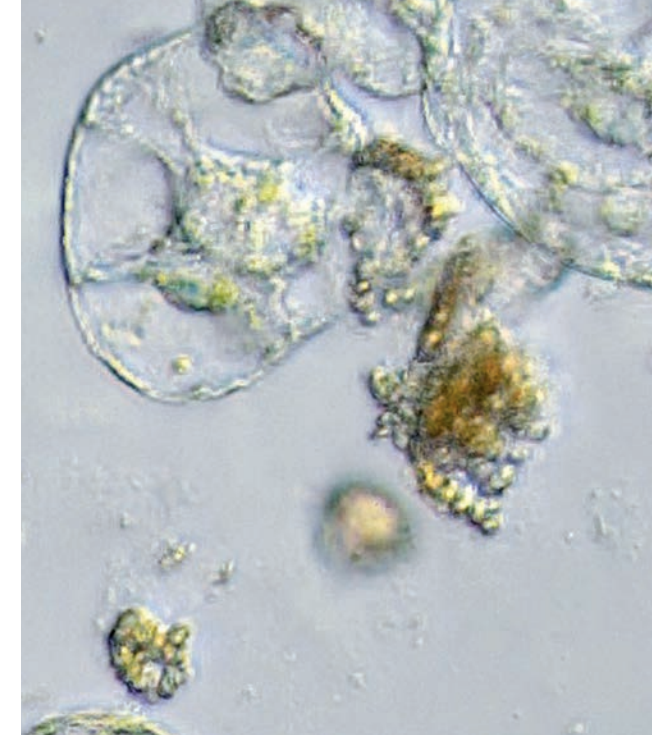


www.jki.bund.de



Wir bieten Führungen und Themenstände an...

- zur vielgestaltigen Verwandtschaft und Ahnen unseres Brotgetreides
- zu Tabakpflanzen, die ein Protein zum Leuchten bringt
- zum Erreger der Kraut- und Knollenfäule
- zu Pflanzenviren und ihren sechsbeinigen Chauffeuren
- zum Multitalent Hafer – seine Vielfalt und seine Verwendung
- zur Riechmaschine, die Inhaltsstoffe analysiert
- zur Vielfalt von Arznei- und Gewürzkräutern
- zum Spargel und seinen Widersachern
- zu technischen Feinessen im Forschungsgewächshaus
- zu historischen Pflanzenabbildungen in den Bibliotheksbeständen
- zu den Maschinen, die wir für unsere Feldversuche nutzen
- zu den Ausbildungsmöglichkeiten am Institut.



„Faszination Pflanze“

Das Julius Kühn-Institut (JKI) in Quedlinburg lädt ein, in die faszinierende Welt der Pflanzen einzutauchen. Das Bundesforschungsinstitut für Kulturpflanzen öffnet am Samstag nach Pfingsten von 10 bis 16 Uhr die Türen zu seinen Laboren, Versuchsflächen und Gewächshäusern auf dem Moorberg.

Pflanzen stehen im Mittelpunkt der Forschung am Hauptsitz des JKI. Die großen Ackerkulturen, die uns ernähren, werden hier ebenso erforscht, wie Kräuter, Gemüse und Zierpflanzen. Es geht um grundlegende Fragen zur Pflanzengenetik und der Interaktion zwischen Pflanzen und ihren Schaderregern sowie um die Vielfalt der Kulturpflanzen, die sich in Sorten bzw. Wildarten widerspiegelt.

Die Europäische Organisation für Pflanzenwissenschaften (EPSO) hat den 18. Mai jeden Jahres zum „Fascination of Plants Day“ erklärt. Das JKI unterstützt diese Initiative, indem es seinen Tag der offenen Tür unter dieses Motto stellt. Alle Aktionen, die sich rund um dieses Datum gruppieren, dienen dazu, der breiten Öffentlichkeit die wundersame Welt der Pflanzen näher zu bringen und ihre Bedeutung für unser (Über)Leben zu verdeutlichen.



Wer selbst Hand anlegen möchte, dem empfehlen wir...

- den Schnupperkurs in der Gewebekultur
- die Teilnahme an der DNA-Küche

Um 12 Uhr stellt der Präsident im Vortrag die Aufgaben des JKI an seinen 10 Standorten in Deutschland vor.

Besonderes Highlight

In diesem Jahr bieten wir moderierte Verkostungen hauseigener Weine aus der Pfalz an. Mit unserem Kellermeister aus Siebeldingen können Interessierte nach Anmeldung und zu festen Zeiten in die Welt der Weinaromen eintauchen.

Das Team unserer Kantine bietet Getränke, Kaffee & Kuchen an. Außerdem gibt es Mittagsimbiss und Deftiges vom Grill zu fairen Preisen.