

STATION HEIMAT

Medien | Landschaften | Umwelten

mit Installationen, Objekten, Simulationen, Bildern, Klängen
vom 30.10. – 23.11.2014 im Museum Schloss Fechenbach, Dieburg



Zur Einführung

„*Digital Natives* — digitale Ureinwohner: Dieser Begriff, wurde 2001 von dem US-amerikanischen Bildungsexperten Marc Prensky geprägt. Ob er die nach 1990 geborenen Generationen wirklich umfassend charakterisiert, darüber wurde schon viel debattiert. Zweifelsohne beschreibt er recht gut das Selbstverständnis von Studierenden am Fachbereich Media der Hochschule Darmstadt, die als angehende Expertinnen und Experten im Bereich der digitalen Medien unterwegs sind.

Für unsere jungen „Medianer“ ist die Welt des Digitalen tatsächlich ein Zuhause, das sie mit Selbstverständlichkeit bewohnen, benutzen und beleben. Als „Ureinwohner“ innovativer Medienwelten erfahren sie darin etwas, was für Angehörige vorhergehender Generationen nicht unbedingt gang und gäbe ist: Vertrautheit und Sicherheit, Heimat also. Dieses Heimatverständnis ist aber insofern etwas Besonderes, da es sich nicht von den Lebensumständen der „analogen Welt“ abspalten lässt und somit auch nicht deren „Fremdheitsgefühle“ ignoriert.

Die Ausstellung „Station Heimat“ will zeigen, auf welcher vielfältigen Weise sich in den Arbeiten der Studierenden reale und mediale Welten vermischen und durchdringen.“

Prof. Sabine Breitsameter & Klaus Schüller M.A.

Kuratorische Leiter von „Station Heimat“

Die Ausstellung „Station Heimat“ zeigt exemplarisch, was junge Medienschaffende auf dem Mediacampus Dieburg der Hochschule Darmstadt in jüngster Zeit zum Thema erarbeitet haben und mit welchen Dingen sie tagtäglich leben. Die Ausstellung wird von Studierenden des des Fachbereichs Media organisiert, unter der Leitung von Prof. Sabine Breitsameter und Klaus Schüller, in Kooperation mit dem Museum Schloss Fechenbach, Dieburg. „Station Heimat“ lädt alle Interessierten dazu ein, sich in der Ausstellung spielerisch mit den virtuellen und realen Möglichkeiten auseinander zu setzen, durch „Heimat“ zum Ausdruck kommt ist.

Eine Ausstellung von Studierenden des Fachbereichs Media/Mediacampus der Hochschule Darmstadt
in Zusammenarbeit mit dem Museum Schloss Fechenbach.

STATION HEIMAT

Medien | Landschaften | Umwelten

mit Installationen, Objekten, Simulationen, Bildern, Klängen
vom 30.10. – 23.11.2014 im Museum Schloss Fechenbach, Dieburg

Lichtpassage

Ein Brückenprojekt zwischen dem Mediacampus und dem Museum Dieburg



Von: Jonas Hahn, Natascha Rehberg, Aylin Sahin

Fachliche Betreuung: Klaus Schüller M.A., Prof. Claudia Söller-Eckert

Eine Lichtinstallation, die gleichzeitig vor dem Eingang des Museums Schloss Fechenbach und der Aula des Mediacampus in Dieburg zu sehen ist. Dabei entsteht eine mediale Brücke, die Dieburger Bürger und Studierende des Mediacampus näher zusammenbringen soll.

STATION HEIMAT

Medien | Landschaften | Umwelten

mit Installationen, Objekten, Simulationen, Bildern, Klängen
vom 30.10. – 23.11.2014 im Museum Schloss Fechenbach, Dieburg

Thesia

Installation



Von: Felica Handelmann, Yannick Hofmann, Joris Klause, J. Moritz Müller, Melanie Neumann, Timotheos Samartzidis, Sarah Schaack, Klaus Schüller, Dirk Siegmund, Stephan Wirth

Fachliche Betreuung: Prof. Dr. Frank Gabler, Prof. Claudia Söller-Eckert, Prof. Tilmann Kohlhaase

Thesia verändert das Wahrnehmen der üblicherweise zweidimensional und frontal vermittelten Informationen und Geschichten im Internet und stellt dem eine andersartige Erzählweise gegenüber: Mit dem Aufsetzen einer speziellen Brille („Oculus-Rift“) eröffnet sich den Betrachterinnen und Betrachtern eine virtuelle Realität, die Web-Inhalte im dreidimensionalen Raum immersiv erlebbar werden lässt.

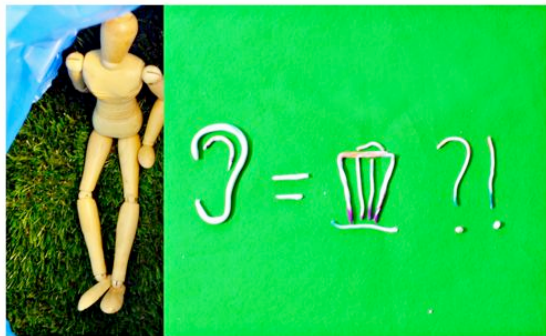
STATION HEIMAT

Medien | Landschaften | Umwelten

mit Installationen, Objekten, Simulationen, Bildern, Klängen
vom 30.10. – 23.11.2014 im Museum Schloss Fechenbach, Dieburg

Air-Park. Urban Sounding

Medien-Installation



Von: Natascha Rehberg

Fachliche Betreuung: Prof. Sabine Breitsameter, Dr. Johannes S. Sistermanns

Die interaktive Installation Airpark macht erfahrbar, wie menschlicher Lebensraum von der Industrie als Lärm-Entsorgungsstätte genutzt wird. *Airpark* soll zum Denken, Fragen und Handeln anregen: Welchen Stellenwert haben in unserer Gesellschaft Lebensqualität, Gesundheit und Kommunikation?

STATION HEIMAT

Medien | Landschaften | Umwelten

mit Installationen, Objekten, Simulationen, Bildern, Klängen
vom 30.10. – 23.11.2014 im Museum Schloss Fechenbach, Dieburg

Cologic

Interaktives System



Von: Lennart Czienskowski, Kevin Lehmann, Uwe Martin, Marcel Patsch,
Tim Strack

Fachliche Betreuung: Prof. Dr. Frank Gabler, Prof. Andrea Krajewski,
Garrit Schaap, Dieter Stasch, Tomas Zebis

Cologic ist ein interaktives System, welches in der Gastronomie den Berufsalltag erleichtern soll. Es unterstützt Kellner, um Probleme wie wartende Kunden oder vergessene Bestellungen zu vermeiden.

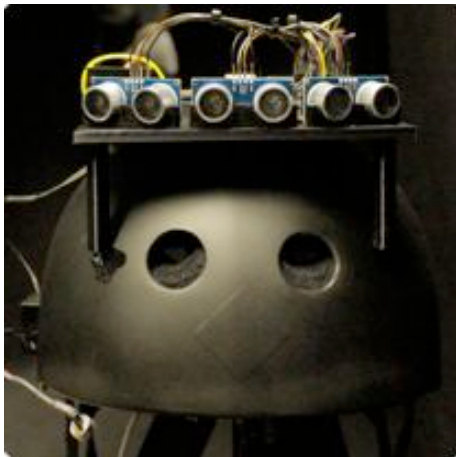
STATION HEIMAT

Medien | Landschaften | Umwelten

mit Installationen, Objekten, Simulationen, Bildern, Klängen
vom 30.10. – 23.11.2014 im Museum Schloss Fechenbach, Dieburg

Batty

Fledermaus-Navigation



Von: Arif Basaran, Norman Flauaus, Nadine Mlakar, Ruven Sprenger,

Fachliche Betreuung: Prof. Dr. Frank Gabler, Prof. Claudia Söller-Eckert

Ziel der Spielerin oder des Spielers ist es, verschiedene Aufgaben in einem Raum voller Hindernisse zu erfüllen. Mit Hilfe eines mit Ultraschallsensoren, Kopfhörer und Mikrofon ausgestatteten Helms muss sich der Spieler blind im Raum orientieren. Das Spielfeld ist durch Ambientsounds dem Umfeld einer Fledermaus nachempfunden.

Termine:

Am 14. & 15.11.2014 im Kulturbahnhof Langstadt von 10.00 Uhr bis 16.00 Uhr

In Zusammenarbeit mit dem Naturschutzbund NaBu.

STATION HEIMAT

Medien | Landschaften | Umwelten

mit Installationen, Objekten, Simulationen, Bildern, Klängen
vom 30.10. – 23.11.2014 im Museum Schloss Fechenbach, Dieburg

Hörstation Heimat

Zeit zum Zuhören: Radio-Features

Von: Studierenden des Fachbereichs Media und des Fachbereichs
Gesellschaftswissenschaften/Soziale Arbeit der Hochschule Darmstadt

Fachliche Betreuung: Prof. Sabine Breitsameter, Prof. Dr. Angelika Groterath



Ich höre was, was du nicht siehst

Eine Reise durch die Welt der akustischen Erinnerungen

Von: Christoph Bokisch, Niklas Brehm, Elias Hoschkara, Sebastian Kruber, Milan Loewy, Thomas Pfeifer, Natascha Rehberg, Hanna Weller, Boris Wietzel, Sergey Zhemkov

Zwölf „Ohrenzeugen“ erzählen ihre persönlichen Erlebnisse, die hinter den Geräuschen ihrer Kindheit und Jugend stecken.

Produktion und Sendung: Südwestrundfunk SWR 2013.

STATION HEIMAT

Medien | Landschaften | Umwelten

mit Installationen, Objekten, Simulationen, Bildern, Klängen
vom 30.10. – 23.11.2014 im Museum Schloss Fechenbach, Dieburg



Die Klänge der Heimat – die Klänge der Ferne

(Werkstattfassung)

Von: Hannah Abraham, Kerthe Kan Balasubramaniam, Sascha Becker, Katharina Cichosch, Timo Soriano Eupen, Niklas Ihm, Aldo Roldan Infuso, Sanae Khelifa, Moritz Klug, René Kramer, Tizia Kreß, Stefan Krombach, Christiane C. Müller, Marcel Müller, Anne Pischulski, Natascha Rehberg, Denise Röhrig, Aylin Sahin, Morten Stürzer, Tülin Yakarsimsek, Elif Yegenogulu

Die vertrauten Stimmen, die typischen Maschinenlaute, die unverwechselbaren Naturgeräusche... Viele merken erst in der Fremde, wie sehr ihnen die akustische Umgebung ihrer Heimat „in Fleisch und Blut“ übergegangen ist.

Produktion und Sendung: Südwestrundfunk SWR 2014.

STATION HEIMAT

Medien | Landschaften | Umwelten

mit Installationen, Objekten, Simulationen, Bildern, Klängen
vom 30.10. – 23.11.2014 im Museum Schloss Fechenbach, Dieburg

Sehstation Dieburg/Mediencampus

Filme von h_da -Studierenden



Von: Studierenden des Studienschwerpunkts/Studiengangs Motion Pictures

Fachliche Betreuung: Prof. Alexander Herzog

An dieser Station werden Ihnen aktuelle preisgekrönte und - nominierte Filmproduktionen von Motion Pictures Studierenden dargeboten.

STATION HEIMAT

Medien | Landschaften | Umwelten

mit Installationen, Objekten, Simulationen, Bildern, Klängen
vom 30.10. – 23.11.2014 im Museum Schloss Fechenbach, Dieburg



KlangUmwelten

Eintauchen in die Welt des Hörens
360°-Kompositionen und Soundscapes

Fachliche Betreuung: Prof. Sabine Breitsameter

I, Water (2013)

Soundcape-Hörstück für 3D-Environment (8-Kanal-Fassung)

Von: Felix Deufel, Yannick Hofmann, Natascha Rehberg und Klaus Schüller

Die lautliche Vielfalt von Wasser wurde für 'I, Water' zum ästhetischen Ausgangsmaterial. Einmal entfesselt, tun es die dynamischen Klangtexturen den unstillen Zuständen des Wassers gleich

Home Sweet Home

Hörstück für 8.1 Surround

Von: Felix Deufel

Das Stück gibt akustische Einblicke in die ganz persönliche Umgebung des Komponisten. Es setzt sich aus Klängen des Alltags in Darmstadt zusammen, wo Deufel seit Jahren lebt und arbeitet.

Produktion: Soundscape & Environmental Media Lab/h_da 2013

STATION HEIMAT

Medien | Landschaften | Umwelten

mit Installationen, Objekten, Simulationen, Bildern, Klängen
vom 30.10. – 23.11.2014 im Museum Schloss Fechenbach, Dieburg

Entenhausen, indiskret. Das geheime Leben der Duck-Prominenz

Vier Audiovisuelle Hörspiele hFMA-Projekt



Von: J. Berg, P. Boss, E. Eilert, E. Eilinghoff, K. Flüs, N. Hannemann, M. Hansen, J. Heinrich, M. Heinz, A. R. Infuso, M. Kadel, H. Kallweit, N. Kronauer, J. Krug, M. La Rosa, N. Mlakar, Y. Mushtaha, J. Nyncke, A. Pischulski, M. Prayoonphrom, N. Rehberg, J. Röth, M. Schmitz, N. Schubert, F. Selzer, N. Simon, F. Tappeser, S. Volk, T. Yakarsimsek, A. Zhu, N. Zink

Darstellerinnen und Darsteller: Elias Eilinghoff, Katrin Flüs, Henning Kalweit, Josia Krug, Marina Schmitz, Nicola Schubert, Sebastian Volk

Fachliche Betreuung: Prof. Sabine Breitsameter und Marlene Breuer M.A.

Tauchen Sie ein in das verborgene Leben der Duck-Prominenz! Vier audiovisuelle Hörspiele verschaffen überraschende Einsichten in das geheime Leben der berühmten Einwohner von Entenhausen.

STATION HEIMAT

Medien | Landschaften | Umwelten

mit Installationen, Objekten, Simulationen, Bildern, Klängen
vom 30.10. – 23.11.2014 im Museum Schloss Fechenbach, Dieburg

Sound-Streetart

Ein Film über (reale) Aktionen im öffentlichen Raum

Von: Milan Loewy



Fachliche Betreuung: Prof. Sabine Breitsameter, Yannick Hofmann M.A.

Das Projekt Sound-Streetart beschäftigt sich damit, wie Sound-Installationen selbstautorisiert im öffentlichen Raum aufgebaut werden und die Gleichförmigkeit des Alltags durchbrechen können. Ein Film dokumentiert dies.

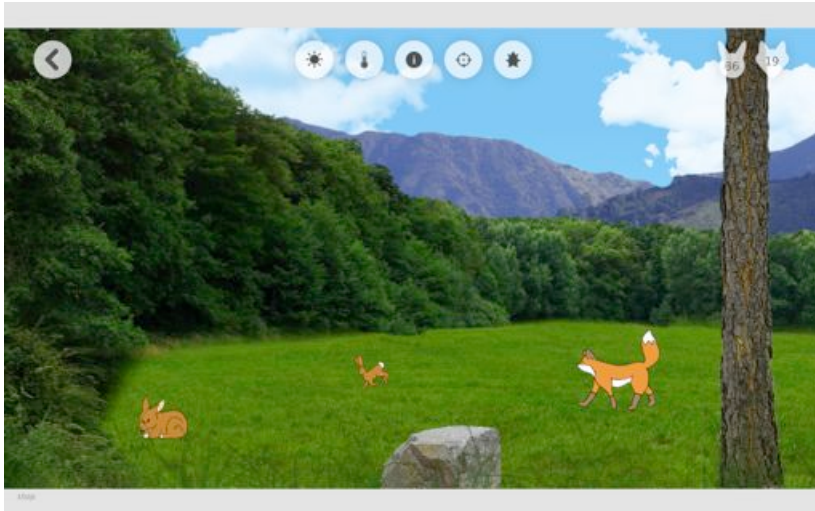
STATION HEIMAT

Medien | Landschaften | Umwelten

mit Installationen, Objekten, Simulationen, Bildern, Klängen
vom 30.10. – 23.11.2014 im Museum Schloss Fechenbach, Dieburg

Bioflow – System of Biotope and Biocenosis

Fuchs-Hase-Population – Interaktive Umwelt



Von: Benjamin Bauer, Phatthiya Chaobovorn, Marcel Müller, Marius Müller, Anne Pischulski

Fachliche Betreuung: Prof. Claudia Söller-Eckert, Prof. Frank Gabler, Peter Schaubel

Die Simulation richtet sich an Kinder der 5.-6. Klasse. Die Nutzerin oder der Nutzer taucht ein in den Lebensraum Wald mit Füchsen und Hasen, dem Zwitschern der Vögel und dem Ambiente verschiedener Wetterlagen und Jahreszeiten.

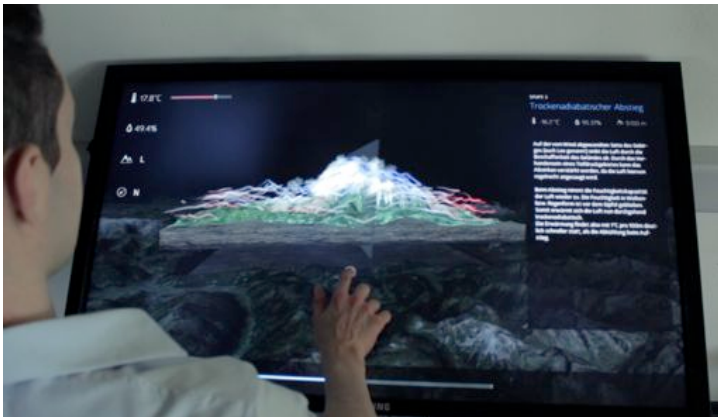
STATION HEIMAT

Medien | Landschaften | Umwelten

mit Installationen, Objekten, Simulationen, Bildern, Klängen
vom 30.10. – 23.11.2014 im Museum Schloss Fechenbach, Dieburg

TheFöhnThing

Interaktive Simulation



Von: Tim J. Peters, Kai Zwier

Fachliche Betreuung: Prof. Dr. Frank Gabler, Dipl.-Ing. Peter Schaubel,
Prof. Claudia Söller-Eckert

Bei TheFöhnThing handelt es sich um eine interaktive Simulation, deren Ziel es ist, das Phänomen der Föhnwinde, insbesondere mit Blick auf die damit einhergehende Erwärmung der Luft erlebbar und verständlich zu machen.

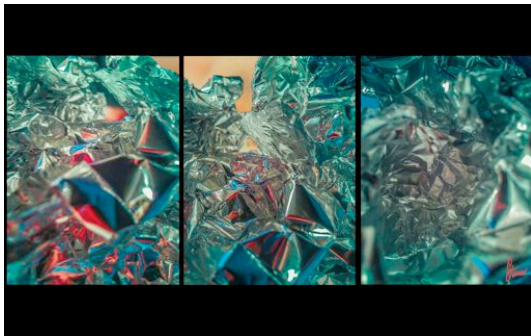
STATION HEIMAT

Medien | Landschaften | Umwelten

mit Installationen, Objekten, Simulationen, Bildern, Klängen
vom 30.10. – 23.11.2014 im Museum Schloss Fechenbach, Dieburg

Daylienation

Bildwand



Von: Stevie Stinner

Fachliche Betreuung: Prof. Sabine Breitsameter, Klaus Schüller M.A.

Luminöse Farbwelten, bizarre Formen in rätselhaften Bildlandschaften, Fotografien, die wie Ölmalereien wirken: Hinter all diesen Bildern steckt ein universales Motto: Das Besondere im Gewöhnlichen erkennen.

STATION HEIMAT

Medien | Landschaften | Umwelten

mit Installationen, Objekten, Simulationen, Bildern, Klängen
vom 30.10. – 23.11.2014 im Museum Schloss Fechenbach, Dieburg

Fulldome Cinema

360°-Kino hFMA-Projekt



Von: Studierenden der h_da sowie des Netzwerks der Hessischen
Film- und Medienakademie hFMA

Fachliche Betreuung: Prof. Rotraut Pape HFG Offenbach, Prof. Sabine Breitsameter h_da

Termine:

am 22.11.2014 von 14.30-18.00 Uhr und am 23.11.2014 von 11.00-18.00 Uhr,
jeweils in der ehemaligen Kapuzinerkirche

Das konventionelle Format der Leinwand verwandelt sich in eine 360° Rundum-
Wahrnehmung. Die Besucher stehen den Bildern nicht mehr gegenüber, sondern befinden
sich in ihrer Mitte, so wie im realen Leben auch.

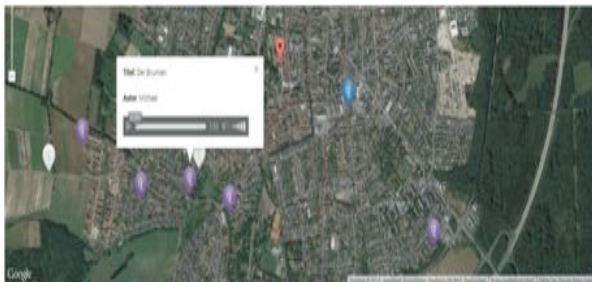
STATION HEIMAT

Medien | Landschaften | Umwelten

mit Installationen, Objekten, Simulationen, Bildern, Klängen
vom 30.10. – 23.11.2014 im Museum Schloss Fechenbach, Dieburg

Orte in Dieburg

Onlineprojekt



Von: Carmen Krämer

Fachliche Betreuung: Prof. Sabine Breitsameter, Klaus Schüller M.A.

Die akustische Umgebung des Alltags ist Lebensqualität und stimmungsvolle Atmosphäre. Während zweier Donnerstagsveranstaltungen erzählen alt- und neu-ingesessene Dieburger im Museum Schloß Fechenbach von ihren ganz persönlichen Orten in Dieburg. Das Hochladen von Soundscapes, Alltagsgeräuschen und Beschreibungen von Orten steht allen Interessierten offen.

the-global-composition-2012.org/dieburg.php

STATION HEIMAT

Medien | Landschaften | Umwelten

mit Installationen, Objekten, Simulationen, Bildern, Klängen
vom 30.10. – 23.11.2014 im Museum Schloss Fechenbach, Dieburg



Filmnacht hFMA -Projekt

Freitag, 31.10.14, 19:00 Uhr

Produktionen von Studierenden aus dem Netzwerk der hessischen Film- und Medienakademie hFMA. Es werden Animationen, Spielfilme und Dokumentarfilme von Studierenden der Kunsthochschule Kassel, Hochschule Darmstadt, Hochschule RheinMain und der Hochschule für Gestaltung Offenbach gezeigt.

STATION HEIMAT

Medien | Landschaften | Umwelten

mit Installationen, Objekten, Simulationen, Bildern, Klängen
vom 30.10. – 23.11.2014 im Museum Schloss Fechenbach, Dieburg



Workshop-Programme für Schulklassen:

Bitte um vorherige Anmeldung unter: info@museum-schloss-fechenbach.de

Dieburger Ansichten

Videoworkshop für Schülerinnen und Schüler

18. und 19.11.2014 von 8.30 Uhr bis 13.00 Uhr

Mit: Rebekka Waitz, Eric Peulings

Fachliche Betreuung: Klaus Schüller M.A.

Dieburg hören

Audioworkshop für Schülerinnen und Schüler

11. und 12.11.2014 von 8.00 Uhr bis 13.00 Uhr

Mit: Philipp Boß, Moritz Klug

Fachliche Betreuung: Prof. Sabine Breitsameter

STATION HEIMAT

Medien | Landschaften | Umwelten

mit Installationen, Objekten, Simulationen, Bildern, Klängen
vom 30.10. – 23.11.2014 im Museum Schloss Fechenbach, Dieburg



Veranstaltungen

- **Donnerstag, 30.10.2014:**
Eröffnung im Museum Schloss Fechenbach um 18.00 Uhr

- **Freitag, 31.10.2014:**
hFMA Filmabend im Museum Schloss Fechenbach um 19.00 Uhr

- **Dienstag, 11.11.2014:**
Workshop Dieburg hören im Museum Schloss Fechenbach
von 8.00 – 13.00 Uhr oder nach Vereinbarung

- **Mittwoch, 12.11.2014:**
Workshop Dieburg hören im Museum Schloss Fechenbach
von 8.00 – 13.00 Uhr oder nach Vereinbarung

- **Donnerstag, 13.11.2014**
Gesprächsrunde Orte in Dieburg im großen Saal Schloss Fechenbach

- **Freitag, 14.11.2014:**
Batty im Kulturbahnhof Langstadt von 10.00 – 16.00 Uhr

- **Freitag, 14.11.2014:**
Internationales Colloquium: The Artist as Ecologist im Rathaus Dieburg
von 14.00 – 18.00 Uhr

STATION HEIMAT

Medien | Landschaften | Umwelten

mit Installationen, Objekten, Simulationen, Bildern, Klängen
vom 30.10. – 23.11.2014 im Museum Schloss Fechenbach, Dieburg



- **Samstag, 15.11.2014:**
Batty im Kulturbahnhof Langstadt von 10.00 – 16.00 Uhr

- **Samstag, 15.11.2014:**
Internationales Colloquium: The Artist as Ecologist im Rathaus Dieburg
von 14.00 – 18.00 Uhr

- **Dienstag, 18.11.2014:**
Workshop Dieburger Ansichten im Museum Schloss Fechenbach
von 8.30 Uhr bis 13.00 Uhr

- **Mittwoch, 19.11.2014**
Workshop Dieburger Ansichten im Museum Schloss Fechenbach
von 8.30 Uhr bis 13.00 Uhr

- **Donnerstag, 20.11.2014**
Gesprächsrunde Orte in Dieburg im großen Saal Schloss Fechenbach

- **Samstag, 22.11.2014**
Fulldome Cinema in der ehemaligen Kapuzinerkirche Dieburg von 14.30 – 18.00 Uhr

- **Sonntag, 23.11.2014:**
Fulldome Cinema in der ehemaligen Kapuzinerkirche Dieburg von 11.00 – 18.00 Uhr

STATION HEIMAT

Medien | Landschaften | Umwelten

mit Installationen, Objekten, Simulationen, Bildern, Klängen
vom 30.10. – 23.11.2014 im Museum Schloss Fechenbach, Dieburg



- **Samstag, 22.11.2014:**

Finissage im Museum Schloss Fechenbach

- **Freitag, 14.10.14 (14.00-18.30 Uhr) / Samstag 15.10.14 (10.00-18.00 Uhr):**

Internationales Symposium: The Artist as Ecologist

Studentisches Team Kuration, Organisation, Technik:

Sascha Becker, Philipp Boß, Ben Briggmann, Robert Connan, Timo Soriano Eupen, Jonas Hahn, Aldo Roldan Infuso, Moritz Klug, Carmen Krämer, Eric Peulings, Natascha Rehberg, Aylin Sahin, Corinna Schuster, Aleksandar Vejnovic, Anna Zhu

Kuratorische Leitung:

Prof. Sabine Breitsameter, Klaus Schüller M.A., Prof. Claudia Söller-Eckert

Hochschule Darmstadt / Mediacampus
Fachbereich Media
Prof. Sabine Breitsameter
Max-Planck-Straße 2
64807 Dieburg

Museum Schloss Fechenbach
Markt 4, 64807 Dieburg

Eine Ausstellung von Studierenden des Fachbereichs Media/Mediacampus der Hochschule Darmstadt
in Zusammenarbeit mit dem Museum Schloss Fechenbach.