

**3. MINT-Messe der Hochschule Koblenz am RheinMoselCampus Koblenz**

Kennst du das? Das Abitur oder der Ausbildungsabschluss naht und dir stehen unzählige Studien- und Berufsmöglichkeiten offen. Du weißt vielleicht, du willst irgendwas mit Technik machen oder interessierst dich für Mathematik oder allgemein für Naturwissenschaften... Oder du bist dir noch völlig unsicher, welcher Studiengang am besten zu dir passen könnte...

Wer bitte soll bei all den verschiedenen Studiengängen, den unzähligen Bezeichnungen und Möglichkeiten durchblicken? Was genau heißt überhaupt MINT? Welche Berufe und Inhalte stecken dahinter? Wie läuft so ein Studium ab? Und welche Interessen und Vorkenntnisse muss man für ein Studium mitbringen?

Die MINT-Messe der Hochschule Koblenz am 10. November 2017 am RheinMoselCampus Koblenz klärt auf.

Lerne Studiengänge und Berufsmöglichkeiten sowie die spannenden Labore kennen, erlebe Spiele, Experimente und tolle Mitmachangebote.

Alle Studieninteressierten, Eltern, Lehrkräfte und sonstigen MINTeressierten sind herzlich eingeladen, von 9 bis 17 Uhr die vielfältige MINT-Welt an den Messeständen zu erleben.

Darüber hinaus kann in Vorträgen und Schnupperlaboren MINT hautnah erlebt werden. Eine Anmeldung ist erforderlich\*. Nähere Informationen zu Programm und Anmeldung gibt's unter [www.hs-koblenz.de/mint-messe](http://www.hs-koblenz.de/mint-messe).



RheinMoselCampus  
Konrad-Zuse-Str. 1  
56075 Koblenz

✉ [mint-messe@hs-koblenz.de](mailto:mint-messe@hs-koblenz.de)  
🌐 [www.hs-koblenz.de/mint-messe](http://www.hs-koblenz.de/mint-messe)

**Warum sollte ich gerade MINT studieren?!**

Nichts ist so spannend, wie die Zukunft zu gestalten. Als Ingenieur/in stehst du immer wieder vor der Herausforderung, neue Dinge zu entwickeln oder sie zu verbessern. Dabei sind die Ergebnisse der Ingenieursarbeit oft greifbarer als in anderen Berufen. Sie schaffen etwas Sichtbares, etwas Nachvollziehbares, etwas, das vielleicht die Zukunft verbessert. Ingenieur/innen sind Erfinder/innen, ohne die es keinen Wohlstand gäbe, keinen technischen Fortschritt. Sie bringen Bewegung in die Welt und machen unser Leben sicherer, effizienter und bequemer.

Und auch die Mathematik spielt in fast allen Bereichen des täglichen Lebens eine große, wenn auch nach außen nicht unbedingt offensichtliche Rolle. Mathematik umgibt uns permanent. Sie ist von fundamentaler Bedeutung für die Natur-, Ingenieur-, Wirtschafts- und Lebenswissenschaften. Sie liefert Antworten und bringt Ordnung in eine immer komplexere Welt.

Der Bedarf an kreativen, cleveren und engagierten Köpfen ist heute größer denn je, in Deutschland und der gesamten Welt. Dementsprechend gut sind auch die Jobaussichten und die Verdienstmöglichkeiten, so gut wie in kaum einer anderen Branche. Dabei kommt Ingenieur/innen und Mathematiker/innen ihre universelle Ausbildung zugute: kaum eine Branche, in der sie nicht einsatzfähig wären, kaum ein Bereich, in dem man nicht auf sie trifft. Mit einem MINT-Studium wirst du zum Allrounder im Beruf.

Natürlich sollten nicht die guten Jobaussichten und die hohen Verdienstaussichten allein die Gründe dafür sein, warum man sich für die Karriere als Ingenieur/in oder Mathematiker/in entscheidet. Was zählt sind dein Interesse, deine Neugier- und Begeisterung für die Naturwissenschaften. Wer seine Vision von einer besseren Welt verwirklichen will, liegt mit einem MINT-Studium genau richtig.



**Bewege die Welt mit MINT!**

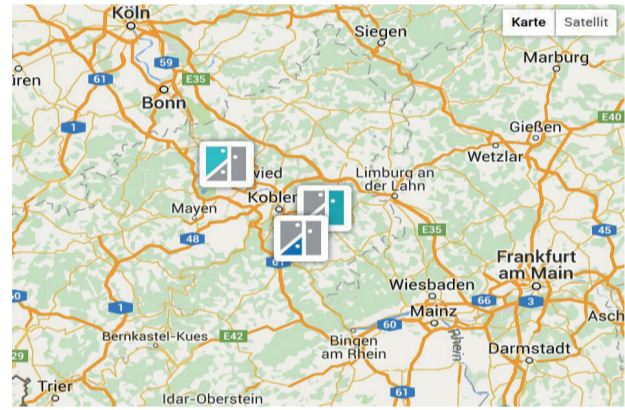
**Die Hochschule Koblenz**

Koblenz - die pulsierende Metropole in Rheinland-Pfalz, in der Mosel und Rhein zusammen fließen. Lerne eine der schönsten und ältesten Städte Deutschlands und das wunderschöne Mittelrheintal kennen.

An drei Standorten und sechs Fachbereichen könnt ihr zwischen unzähligen Studienangeboten wählen. Der RheinMoselCampus liegt im Koblenzer Stadtteil Karthause, im Grünen am Rande der Stadt. Hier finden Studieninteressierte die vier Fachbereiche Baukunst-werkstoffe, Ingenieurwesen, Sozialwissenschaften und Wirtschaftswissenschaften. Etwas weiter nördlich, am RheinAhrCampus in Remagen - kurz vor den Toren Bonns - können Interessierte zwischen zwei Fachbereichen wählen: Mathematik und Technik sowie Wirtschafts- und Sozialwissenschaften. Und am WesterWaldCampus in Höhr-Grenzhausen dreht sich alles um Glas und Keramik. Während am IKKG Kunstinteressierte voll auf ihre Kosten kommen, erhalten Studierende in

der Fachrichtung Werkstofftechnik Glas und Keramik eine besondere Ingenieurausbildung.

Studieren an der Hochschule Koblenz bedeutet intensives Studieren in Bibliotheken, Hörsälen und Laboren. Studierende erwartet hier modernste Architektur und eine hochwertige Ausstattung. Aber ebenso bedeutet es, ausgelassen das Studentenleben außerhalb der Hörsäle zu genießen und zu feiern. Das Nachtleben der Region lockt viele Studierende aus ihren WGs und Wohnheimen. Restaurants, Cafés, Clubs, Bars und Biergärten, wunderschöne Altstädte sowie Grünanlagen an Rhein und Mosel bieten die perfekte Plattform zur Entspannung von anstrengenden Vorlesungen und Prüfungsphasen. Internationalität hat an der Hochschule einen hohen Stellenwert. Die Studierenden lernen Fremdsprachen und wer möchte, geht für eine Weile zum Studieren und/oder Arbeiten ins Ausland.



**Zurzeit studieren knapp 9.000 junge Frauen und Männer an den Standorten Koblenz, Remagen und Höhr-Grenzhausen.**

**Bist du MINTeressiert?!**

Wer sich für Mathematik, Informatik, Naturwissenschaft und Technik interessiert, für den könnte die Initiative „MINTeressiert?! Jetzt Zukunft studieren!“ der Hochschule Koblenz genau das Richtige sein. Wissbegierige erwarten hier spannende Fakten, Fotos oder Videos aus dem MINT-(Studien-)Alltag sowie Informationen über mögliche Studiengänge und Berufsaussichten. Lasst euch von mathematisch-naturwissenschaftlich-technischen Berufen begeistern.



🌐 [www.hs-koblenz.de/minteressiert](http://www.hs-koblenz.de/minteressiert)  
🌐 [www.facebook.com/minteressiert](http://www.facebook.com/minteressiert)

**Eure Ansprechpartnerinnen**

Wenn ihr Rückfragen zur MINT-Messe oder der Initiative MINTeressiert?! Jetzt Zukunft studieren! habt, wendet euch jederzeit gerne an uns.

**Dipl.-Ing. (FH) Melanie Dargel-Feils**  
Dienstag & Donnerstag  
0261/9528-109



**Dipl.-Bw. (FH) Nadine Henning**  
Montag & Mittwoch  
02642/932-326



✉ [mint-messe@hs-koblenz.de](mailto:mint-messe@hs-koblenz.de)  
🌐 [www.hs-koblenz.de/mint-messe](http://www.hs-koblenz.de/mint-messe)

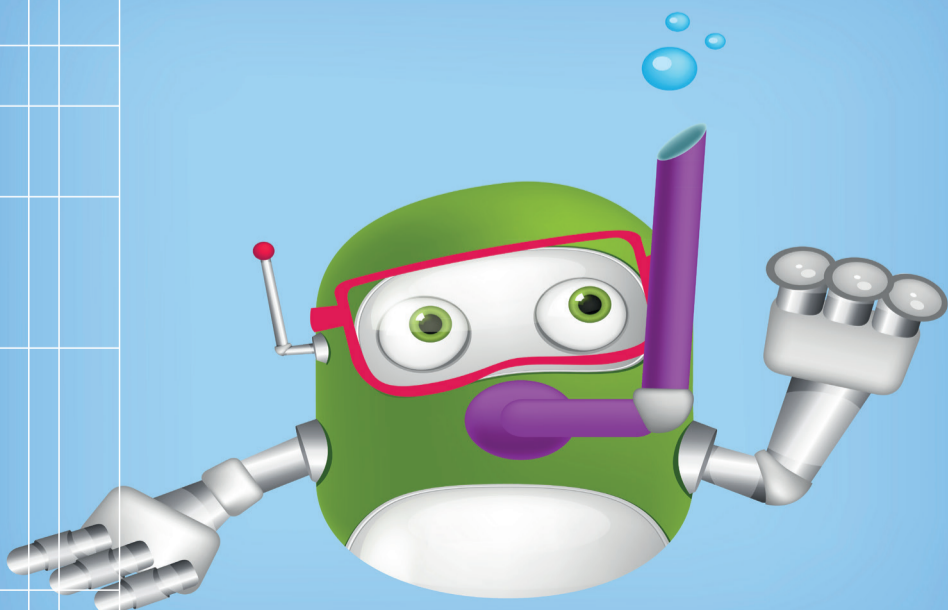


**Bist du MINTeressiert?!**

Tauche ein in die Welt von Mathematik, Informatik, Naturwissenschaft und Technik!

**3. MINT-Messe der Hochschule Koblenz am RheinMoselCampus Koblenz**

**Freitag, 10. November 2017**



Was?	Wer?	Wann?	Wo?
------	------	-------	-----

## MINT-Messe #minteressiert

Messestände & Mitmachaktionen	Infopoint „MINTeressiert?! Jetzt Zukunft studieren.“ - Ausgabe vom Messeprogramm & Last Minute Anmeldung	Öffentlichkeitsarbeit	9:00-17:00 Uhr	Foyer
	Studienberatung, Study-Check-Up & Studierendenservice - Deine Fragen zu Studiengängen und Bewerbung, Interessentent - Studienberatung am Messestand	Allgemeine Studienberatung und Studierendenservice	9:00-17:00 Uhr	Foyer
	Informationsstand Ideenwettbewerb Rheinland-Pfalz	Forschung und Transfer Gründungsbüro	9:00-17:00 Uhr	Foyer
	Vielfalt statt Einfalt - Gleichstellung & Diversity an der Hochschule	Gleichstellungsbüro	9:00-17:00 Uhr	Foyer
	Ada-Lovelace-Projekt: Im Spiegellabyrinth, Greif zu!“ so geht Hydraulik, Smart-Scop,Ultraschall, Der Turm von Hanoi	Ada-Lovelace-Projekt	9:00-17:00 Uhr	Foyer
	„Komm, mach MINT“ - Spannende Mitmachangebote und Infos zum Berufseinstieg	Initiative „Komm, mach MINT.“	9:00-17:00 Uhr	Foyer
	Maschinenbau: 3D-Druck für das Rapid-Prototyping, Formula Student-Rennwagen & Fräse	Fachbereich Ingenieurwesen Maschinenbau	9:00-17:00 Uhr	Foyer
	Spielhalle Mathematik: Statistik zum Anfassen	Fachbereich Mathematik und Technik	9:00-17:00 Uhr	Foyer
	Spielhalle Mathematik: Mathematische Experimente	Fachbereich Mathematik und Technik	9:00-17:00 Uhr	Foyer
	Bauphysik - Wärmebildkamera Stahlbetonbau - 3D-ANIMATION	Fachbereich bauen–kunst–werkstoffe Bauingenieurwesen	9:00-17:00 Uhr	Foyer
	Einsatz von Licht- und Rasterelektronenmikroskopie im Maschinenbau	Fachbereich Ingenieurwesen Maschinenbau	9:00-17:00 Uhr	Foyer
	Mitmachaktion Technik: Spektroskope selbst gebaut	Fachbereich Mathematik und Technik	9:00-17:00 Uhr	Foyer
	Mitmachaktion Technik: Biomechanik hautnah - Bewegungsanalyse mit Kinect	Fachbereich Mathematik und Technik	9:00-17:00 Uhr	Foyer
	„Robotik - Welt von morgen?“	Fachbereich Ingenieurwesen Elektro- und Informationstechnik	9:00-17:00 Uhr	Foyer
	Exponate Elektro- und Informationstechnik sowie Mitmachaktionen: Licht als Information - optische Übertragung von Musik & Der Fassbrausemotor	Fachbereich Ingenieurwesen Elektro- und Informationstechnik	9:00-17:00 Uhr	Foyer
	High-Tech-Keramik live - Offene Ausstellung	Fachbereich bauen–kunst–werkstoffe Werkstofftechnik Glas & Keramik	9:00-17:00 Uhr	Foyer
	Architekturausstellung	Fachbereich bauen–kunst–werkstoffe Architektur	9:00-17:00 Uhr	Foyer
	Open MINT Labs - Virtuelle Labore für Jedermann	Open MINT Labs	9:00-17:00 Uhr	Foyer
	Mechatronisches Projekt	ThyssenKrupp Rasselstein	9:00-17:00 Uhr	Foyer
#gointernational - Sprachen und Auslandssemester im Studium	International Office RheinMoselCampus Koblenz	9:00-17:00 Uhr	Foyer	
Studentisches Leben und studentische Selbstverwaltung sowie Waffelverkauf	StuPa & AStA RheinMoselCampus Koblenz	9:00-17:00 Uhr	Foyer	

Vorträge *	Begrüßung	Prof. Dr. Kristian Bosselmann-Cyran Präsident der Hochschule Koblenz	9:45-10:00 Uhr	Palmenfoyer
	Grußwort des Staatssekretärs für Wissenschaft, Weiterbildung und Kultur in Rheinland-Pfalz	Prof. Dr. Salvatore Barbaro	10:00-10:15 Uhr	Palmenfoyer
	Die Fachrichtung Werkstofftechnik Glas und Keramik (58 Plätze) *	Fachbereich bauen–kunst–werkstoffe WesterWaldCampus Höhr-Grenzhausen	9:30-10:15 Uhr	A248
	Mathematische Studiengänge (53 Plätze) *	Fachbereich Mathematik und Technik RheinAhrCampus Remagen	9:30-10:15 Uhr 13:30-14:15 Uhr	A249
	Technische Studiengänge (128 Plätze) *	Fachbereich Mathematik und Technik RheinAhrCampus Remagen	9:30-10:15 Uhr 13:30-14:15 Uhr	A250
	Die Fachrichtung Architektur (58 Plätze) *	Fachbereich bauen–kunst–werkstoffe RheinMoselCampus Koblenz	10:30-11:15 Uhr 15:30-16:15 Uhr	A248
	Der Studiengang Wasser- und Infrastrukturmanagement (53 Plätze) *	Fachbereich bauen–kunst–werkstoffe RheinMoselCampus Koblenz	11:30-12:15 Uhr 14:30-15:15 Uhr	A249
	Duales Studium - Duale Studiengänge an der Hochschule Koblenz (128 Plätze) *	Koordinator Duales Studium	10:30-11:00 Uhr 14:30-15:00Uhr	A250
	Die Fachrichtung Bauingenieurwesen (128 Plätze) *	Fachbereich bauen-kunst-werkstoffe RheinMoselCampus Koblenz	11:30-12:15 Uhr 15:30-16:15 Uhr	A250
	Ingenieurwesen - Elektrotechnik, Informationstechnik, Mechatronik (64 Plätze) *	Fachbereich Ingenieurwesen RheinMoselCampus Koblenz	10:30-11:15 Uhr 14:30-15:15 Uhr	A245
	Ingenieurwesen - Maschinenbau (64 Plätze) *	Fachbereich Ingenieurwesen RheinMoselCampus Koblenz	11:30-12:15 Uhr 15:30-16:15 Uhr	A245
	Mobil sein - High-Tech Keramik macht es möglich (20 Plätze) *	Fachbereich bauen–kunst–werkstoffe WesterWaldCampus Höhr-Grenzhausen	11:30-12:15 Uhr	A244
	Als Ingenieurin durchstarten! Warum Frauenpower in MINT gefragt ist (20 Plätze) *	Gleichstellungsbüro	10:30-11:15 Uhr	A244

Schnupperlabore und Workshops *	„Wie geht Asphalt?- Der Wunderbaustoff des Straßenbaus“ (5 Plätze) - Dauer: 45 Minuten*	Fachbereich bauen–kunst–werkstoffe Bauingenieurwesen	10:00 & 11:00 Uhr 14:00 & 15:00 Uhr	NU12
	„Was (s) er leben“ im Umweltlabor (12 Plätze) - Dauer: 60 Minuten*	Fachbereich bauen–kunst–werkstoffe Wasser- und Infrastrukturmanagement	9:30 & 13:30 Uhr	N016
	Thermodynamik (6 Plätze) - Dauer: 60 Minuten*	Fachbereich Ingenieurwesen Maschinenbau	10:00 & 14:00 Uhr	F093.1
	Einblicke in die Modellwerkstatt (20 Plätze) - Dauer: 45 Minuten*	Fachbereich bauen–kunst–werkstoffe Bauingenieurwesen	10:00 & 14:00 Uhr	K019
	Roberta - Mädchen programmieren Roboter (10 Plätze) - Dauer: 90 Minuten*	Ada-Lovelace Projekt Remagen	14:00 Uhr	A201
	Elektrosmog - Demonstrationversuche in der EMV-Transferstelle (14 Plätze) - Dauer: 30 Minuten*	Fachbereich Ingenieurwesen Elektro- und Informationstechnik	10:00 Uhr	M005
	Wenns blitzt und kracht - Experimente mit Hochspannung (14 Plätze) - Dauer: 30 Minuten*	Fachbereich Ingenieurwesen Elektro- und Informationstechnik	9.30 Uhr	C021
	„Lizenz zum Löten“ - für Mädchen (20 Plätze) - Dauer: 60 Minuten*	Ada-Lovelace-Projekt Koblenz	9:30 & 12.00Uhr	C022
	... und er dreht sich doch! – Eigenbau eines Elektromotors (14 Plätze) - Dauer: 60 Minuten*	Fachbereich Ingenieurwesen Elektro- und Informationstechnik	11:00 & 14:00 Uhr	C022
	Moving lights – Bau eines elektronischen Laufflichts (14 Plätze) - Dauer: 60 Minuten*	Fachbereich Ingenieurwesen Elektro- und Informationstechnik	13:00 & 15:00 Uhr	C022
	Womens Science Slam - Frauen erklären Technik (54 Plätze) - Dauer: 90 Minuten	Gleichstellungsbüro	14:00 Uhr	A248

Für Lehrer	<b>Das Lehrzimmer - Kaffee und Snacks</b> Vortrag: „MINTeressiert?! Der KompetenzKompass. Eine neue Plattform für Schülerinnen, Schüler und Studierende“ Austausch mit ProfessorInnen & MINT-ExpertInnen, Einblicke in die Hochschule Was bedeutet Studieren heute? Vor welchen Fragen stehen Bachelor & Masterstudierende? Was ist das Besondere am Studium an der Hochschule Koblenz?	Inge Bitzer, Koordinatorin Schulkontakte Professorinnen und Professoren sowie MINT-Expertinnen und -Experten der Hochschule	9:30-10.00 Uhr Vortrag  bis 17:00 Uhr Verpflegung und Aufenthalts- möglichkeit	A243
------------	--	--	--	------

Informationen zu den Inhalten im Anmeldeportal unter [www.hs-koblenz.de/mint-messe](http://www.hs-koblenz.de/mint-messe)

\* Eine Anmeldung ist erforderlich.

Programmänderungen vorbehalten

