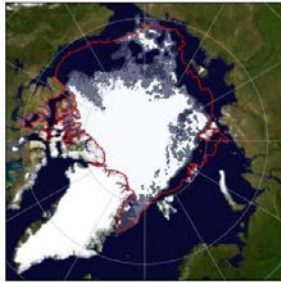


Bildinformationen:



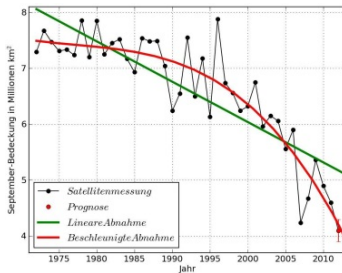
Meereisbedeckung 08/2012, zum Vergleich: Mittel der Jahre 1992-2006 (rote Linie)

Meereis-Bedeckung am 6. August 2012 im Vergleich zu den Vorjahren

Die rote Linie zeigt den Mittelwert der Eisausdehnung der Jahre 1992-2006 im August

Daten: Mikrowellensensoren SSM/I und SSMIS; NASA Blue Marble

Grafik: UHH/KlimaCampus/Kaleschke



Eisbedeckung der Arktis seit 1972 (September-Minimum)

Monatsmittelwerte von 1972 bis 2011 und Prognose für September 2012

Die grüne Kurve zeigt eine gleichmäßige Abnahme der Eisbedeckung. Genauer beschrieben wird die derzeitige Entwicklung aber durch die rote Kurve, welche seit 2005 eine beschleunigte Abnahme der Eisbedeckung zeigt.

Daten: Cavalieri et al. (2003); NSIDC

Grafik: UHH/KlimaCampus/Kaleschke