

Die Parteien und das Wählerherz 2013

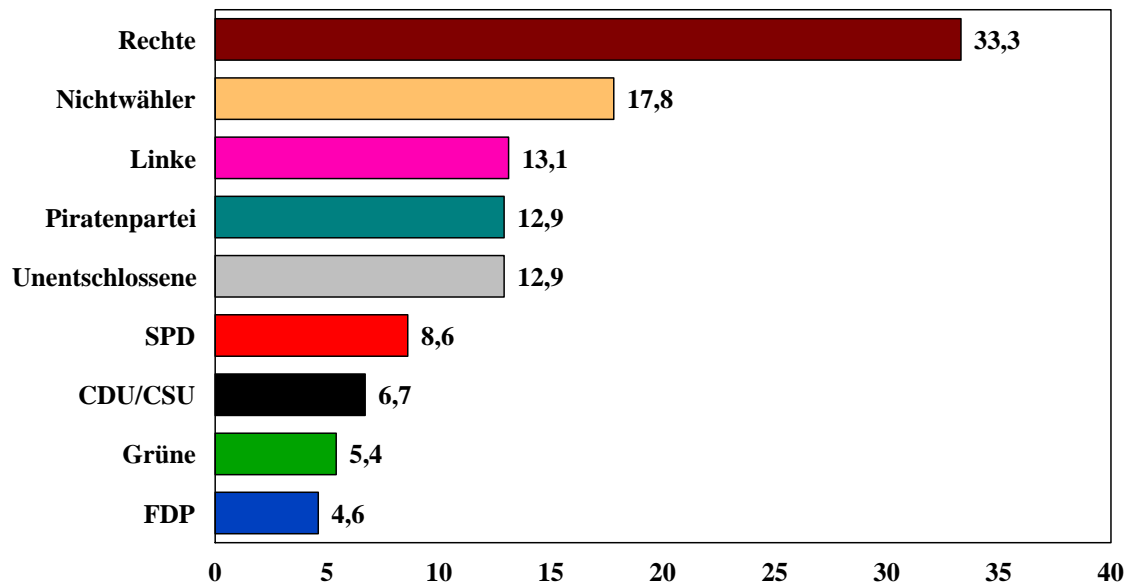
Auftraggeber: Abteilung Medizinische Psychologie und Medizinische Soziologie
der Universität Leipzig

Durchführung: Meinungsforschungsinstitut USUMA Berlin

Projektleiter: Prof. Dr. Elmar Brähler
PD Dr. Oliver Decker

Abbildung 1

Parteienpräferenz und monatliches Haushaltseinkommen unter 1000 Euro (Sommer 2013)



Brähler & Decker, Universität Leipzig

Abbildung 2:

Parteienpräferenz und monatliches Haushaltseinkommen ab 2500 Euro (Sommer 2013)

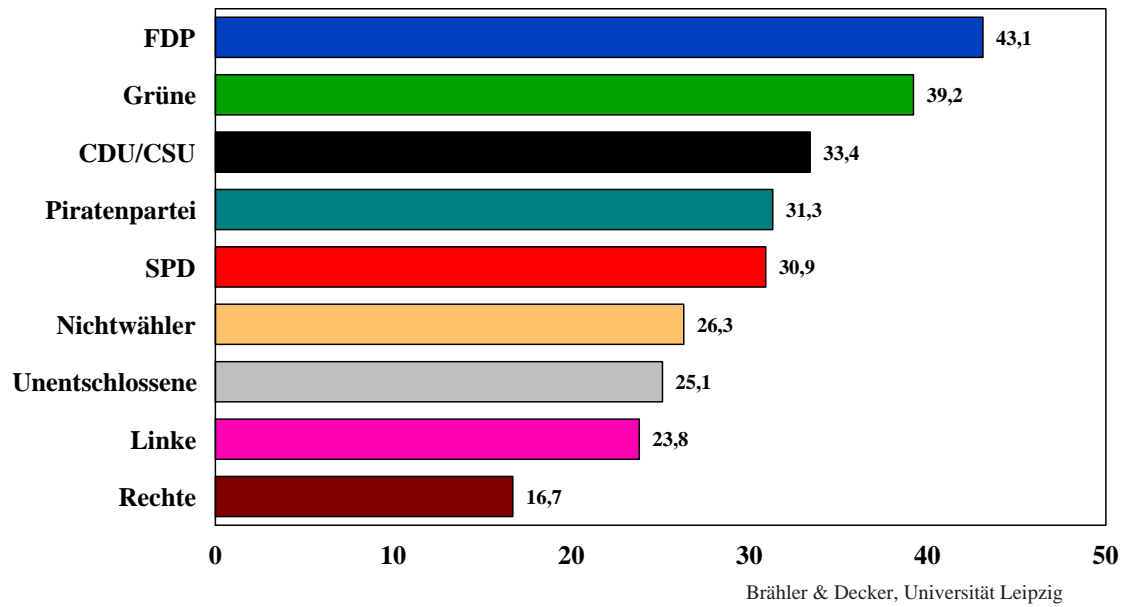


Abbildung 3:

Parteienpräferenz und Abitur (Sommer 2013)

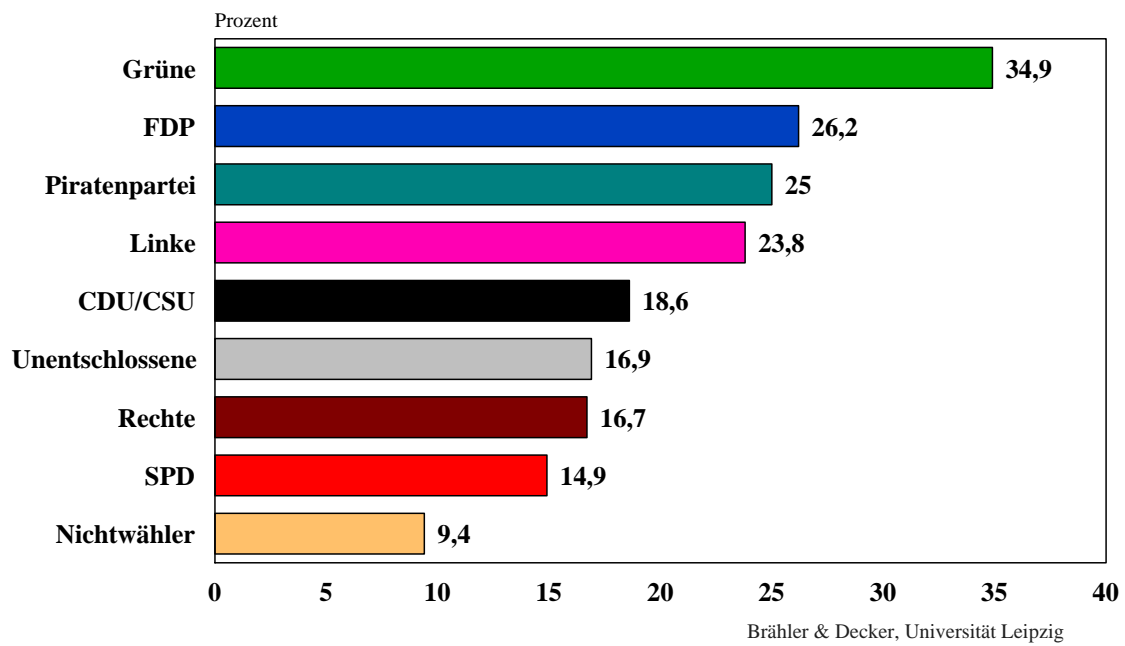
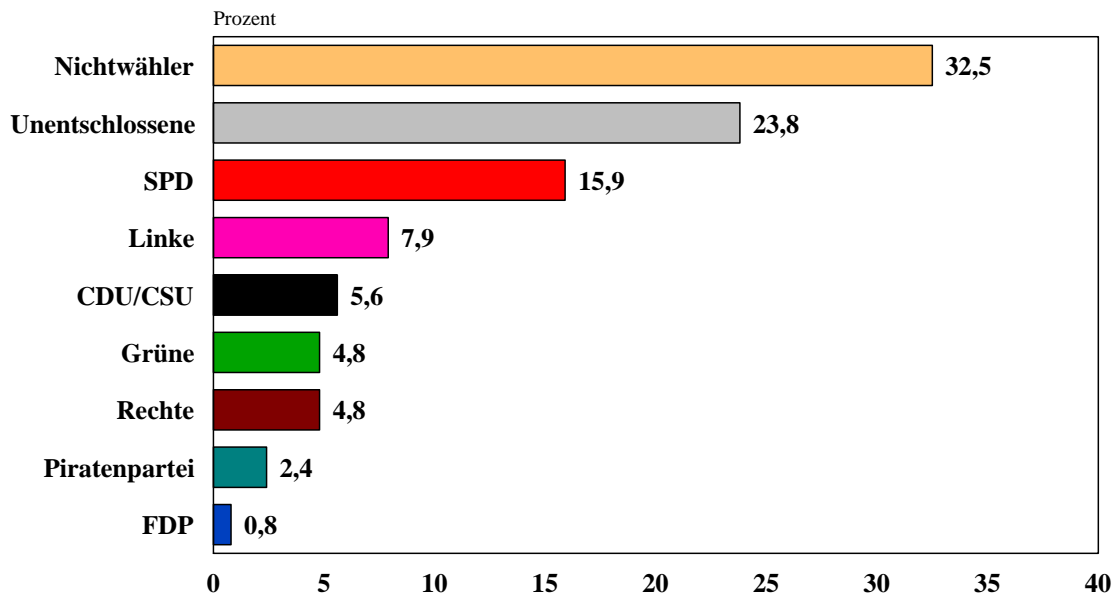


Abbildung 4:

Parteienpräferenz der Arbeitslosen (Sommer 2013)

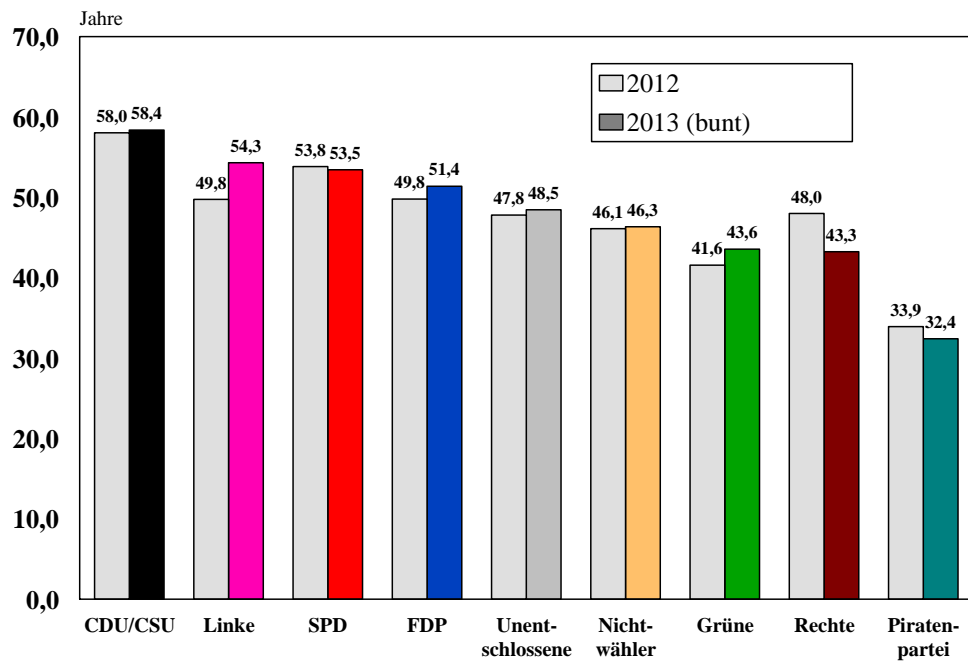
(Wähler anderer Parteien und ungültig Wählende je 0,8%)



Brähler & Decker, Universität Leipzig

Abbildung 5:

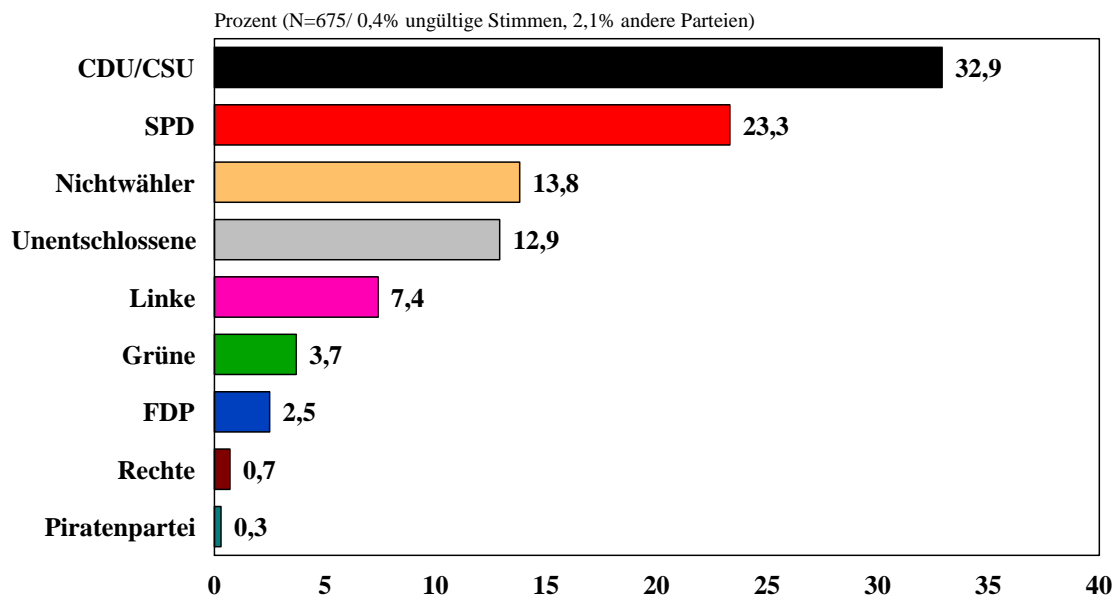
Parteienpräferenz: Altersdurchschnitt (Vergleich 2012 zu 2013)



Brähler & Decker, Universität Leipzig

Abbildung 6:

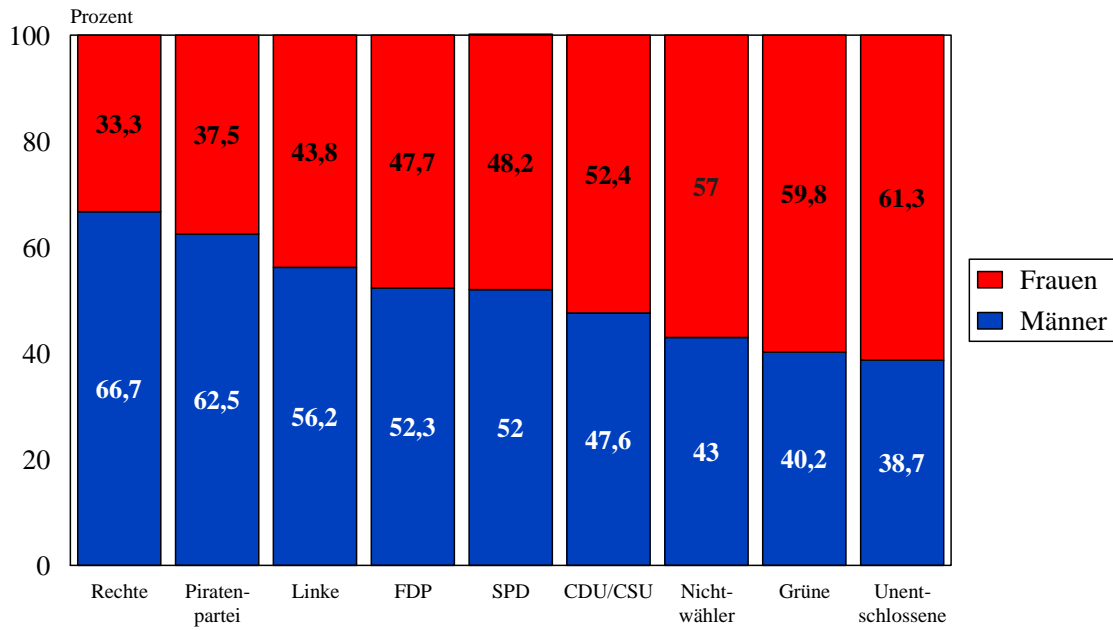
Wen wählen Rentner? (Sommer 2013)



Brähler & Decker, Universität Leipzig

Abbildung 7:

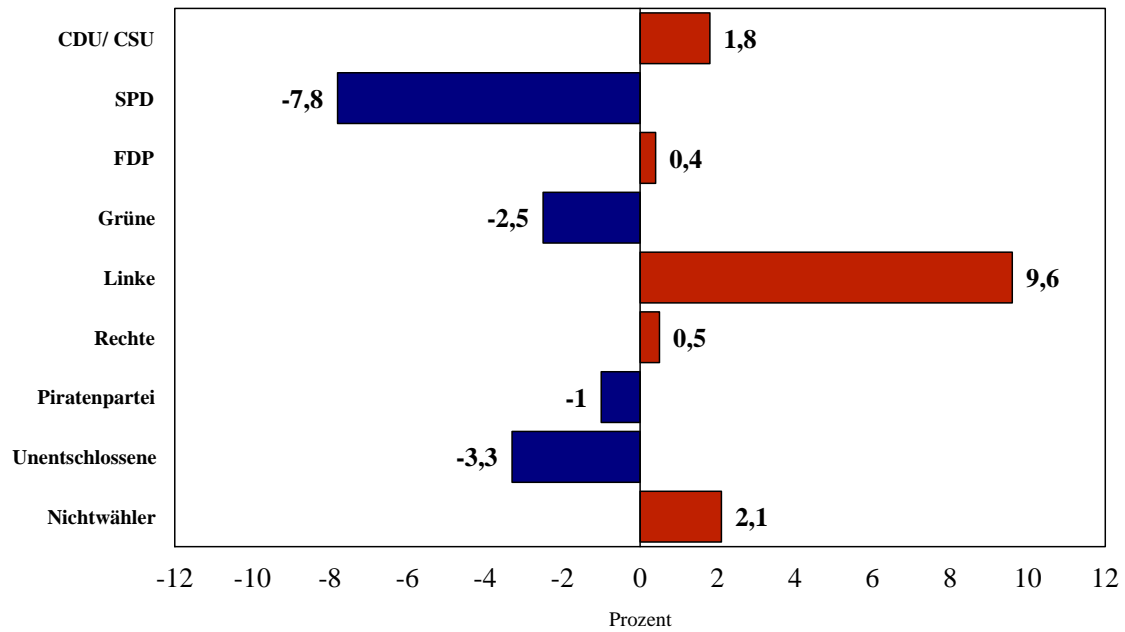
Geschlecht nach Parteienpräferenz (Sommer 2013)



Brähler & Decker, Universität Leipzig

Abbildung 8:

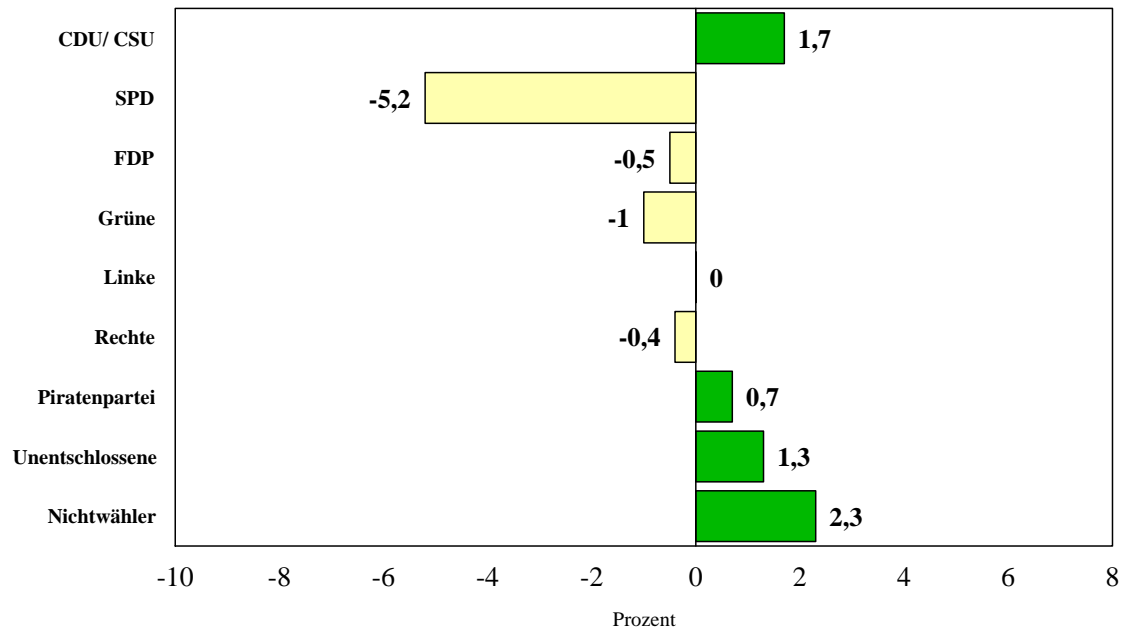
Ostwähler im Vergleich zu Westwählern (Sommer 2013)



Brähler & Decker, Universität Leipzig

Abbildung 9:

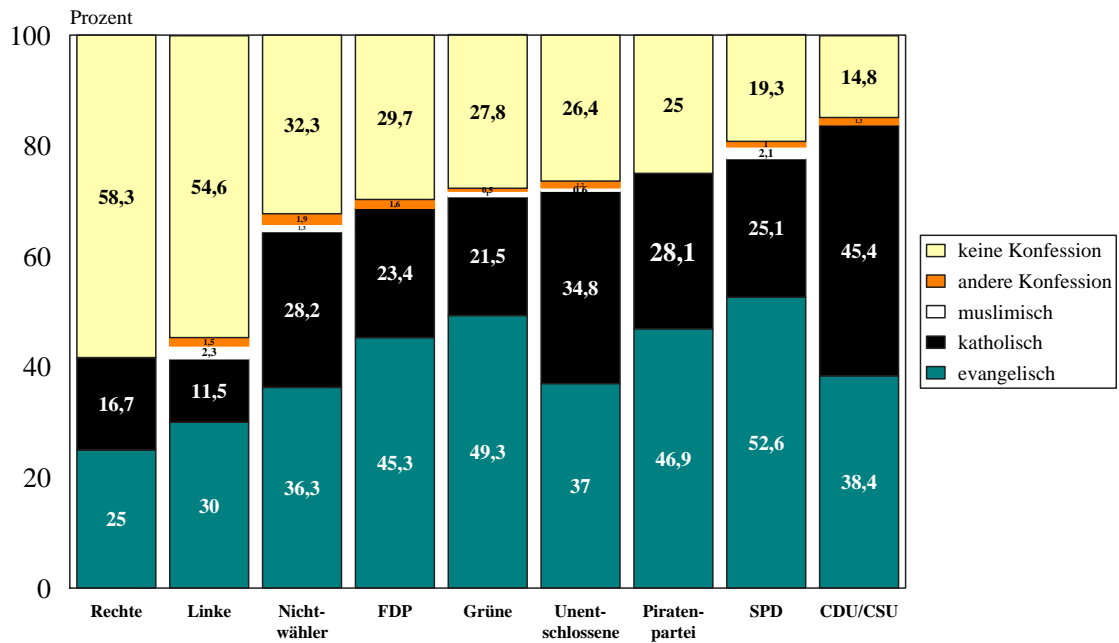
Wahlverhalten Land gegenüber Stadt (Sommer 2013)



Brähler & Decker, Universität Leipzig

Abbildung 10:

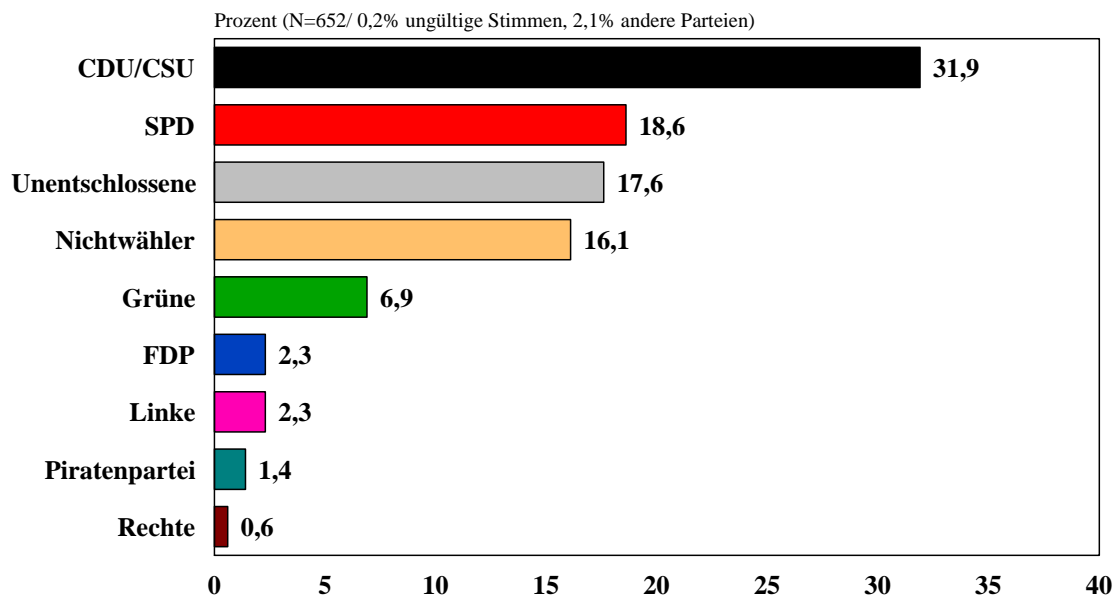
Anteil der Konfessionen in der Wählerschaft der Parteien (Sommer 2013)



Brähler & Decker, Universität Leipzig

Abbildung 11:

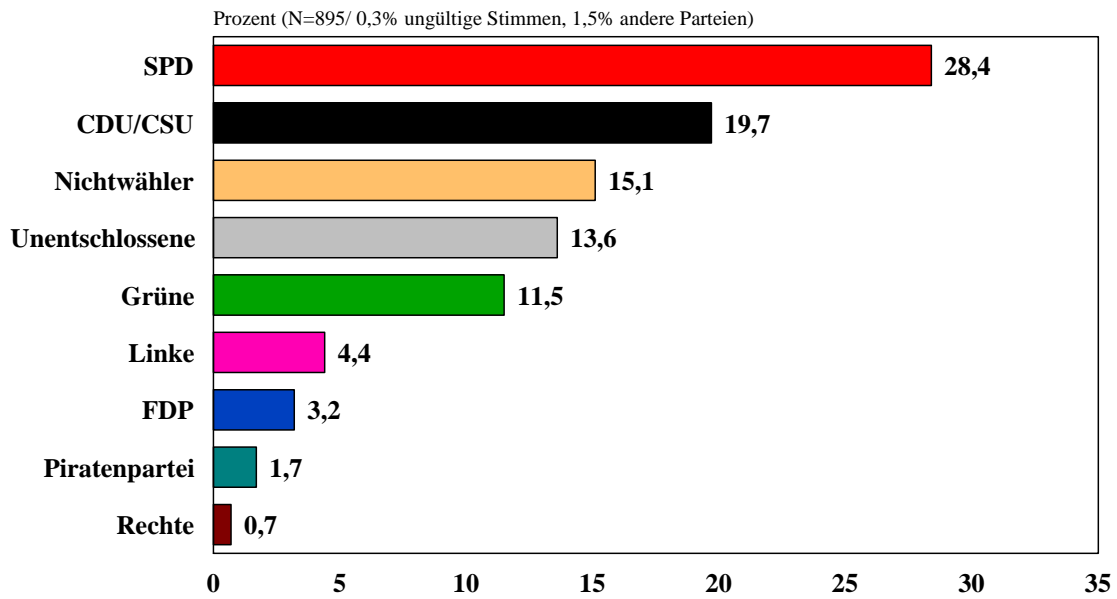
Zustimmung für die Parteien unter den Katholiken (Sommer 2013)



Brähler & Decker, Universität Leipzig

Abbildung 12:

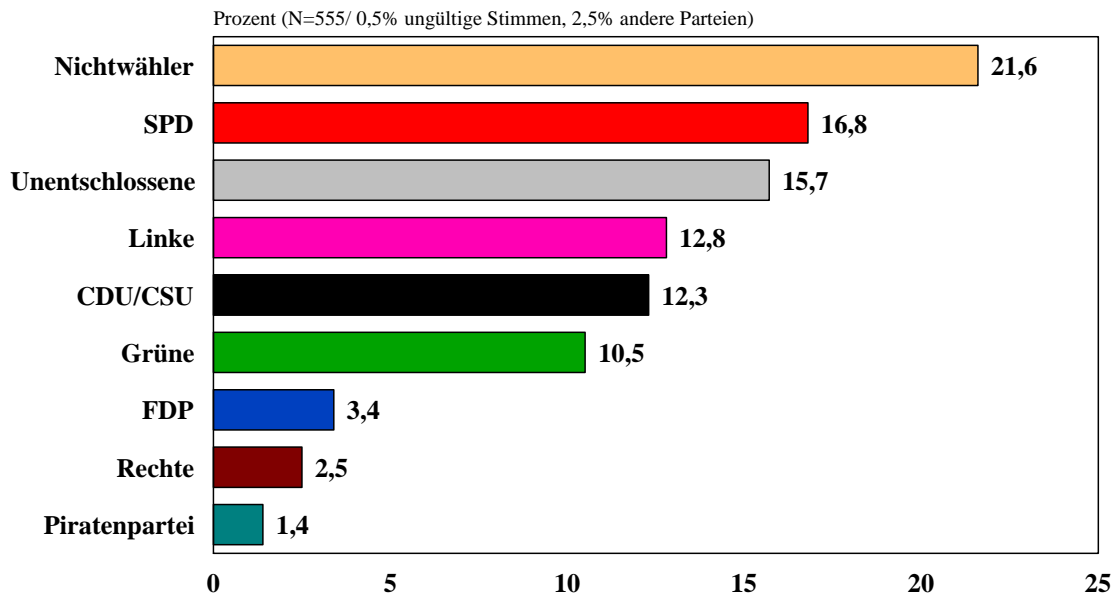
Zustimmung für die Parteien unter den Protestanten (Sommer 2013)



Brähler & Decker, Universität Leipzig

Abbildung 13:

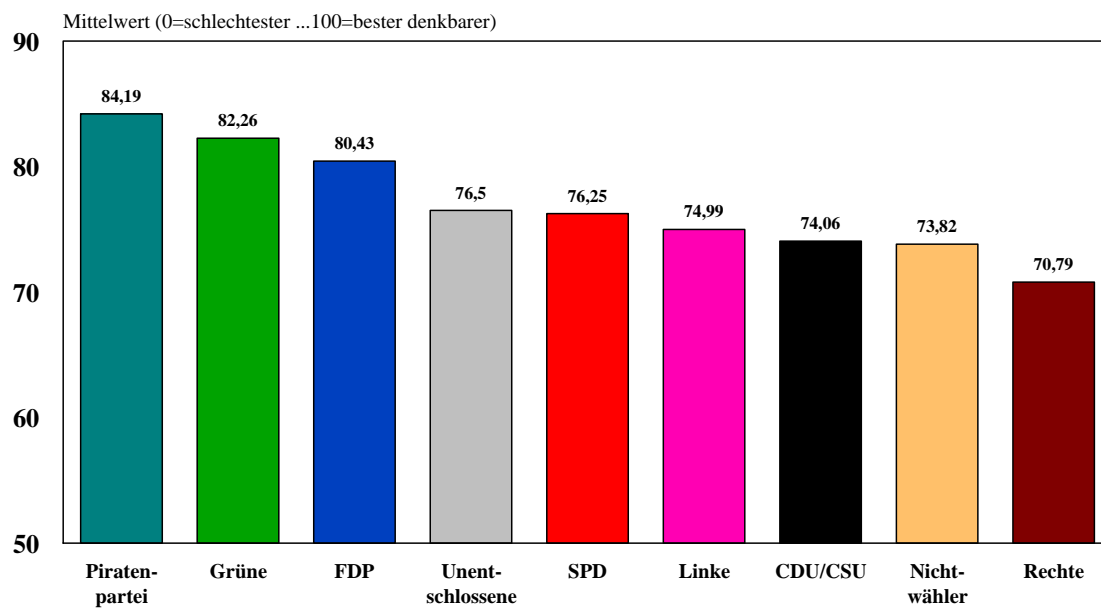
Zustimmung für die Parteien unter den Konfessionslosen (Sommer 2013)



Brähler & Decker, Universität Leipzig

Abbildung 14:

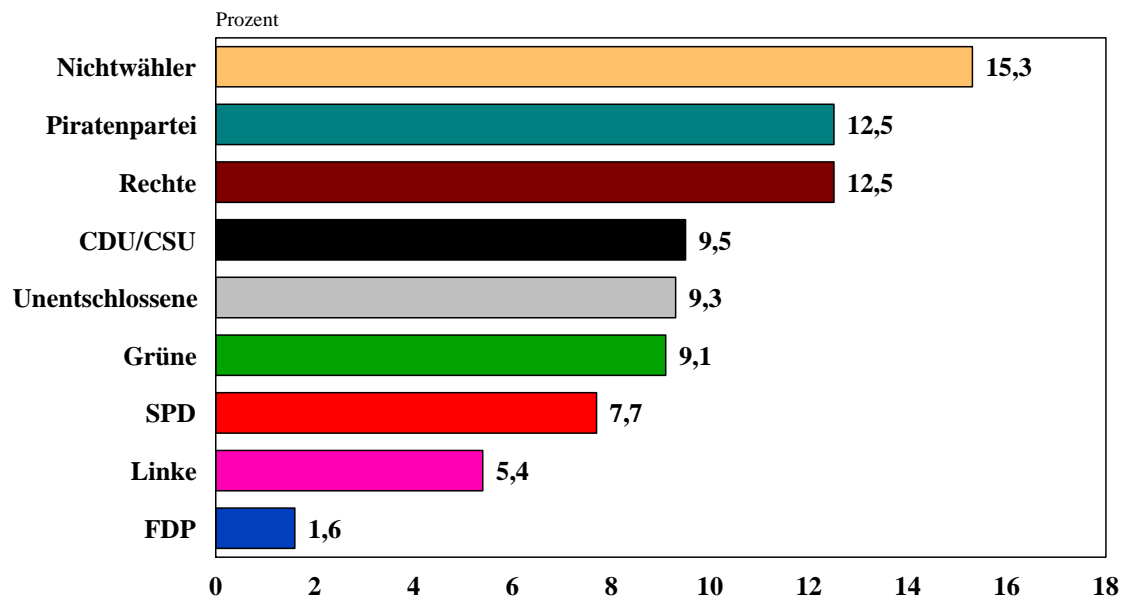
Parteienpräferenz und subjektiver Gesundheitszustand (Sommer 2013)



Brähler & Decker, Universität Leipzig

Abbildung 15:

Parteipräferenz und Ängstlichkeit (Sommer 2013)



Brähler & Decker, Universität Leipzig

Abbildung 16:

Parteipräferenz und Depressivität (Sommer 2013)

