

natur und mensch



DER KRAKE

KANN
MAN EIN
SEEUNGEHEUER
LIEBEN?

Animationsfilme in einer
besonderen Rauminstallation

29.06.24 – 05.01.25

Tauchen Sie ein in eine Welt voller magischer Geschichten

Als Erzähler weist der Krake, ein mythischer Riesenoktopus, den Weg in eine sagenhafte Unterwasserlandschaft: Ihre faszinierende Schönheit und Rätselhaftigkeit wird durch künstlerisch produzierte Filme zum Leben erweckt. Manchmal berührend, oft lustig oder spannend zeigen sie, wie die Menschen seit jeher versuchen, mit der turbulenten Meeresnatur zu leben. Manches geht hoffnungslos schief, aber es entsteht auch viel Schönes dabei.



Abstrakte Muschelkonstruktionen laden zum Abtauchen in die mystische Unterwasserwelt ein.
Entwurf & Bau: Studio Peter Musschenga. Foto: Peter Muschegga.



UNTERGEGANGENE ORTE werden für Meeresbewohner zu magischen Orten. Animation: Matthias Daenschel.
Ton: Max Knoth. (Filmstill)

Die Präsentation

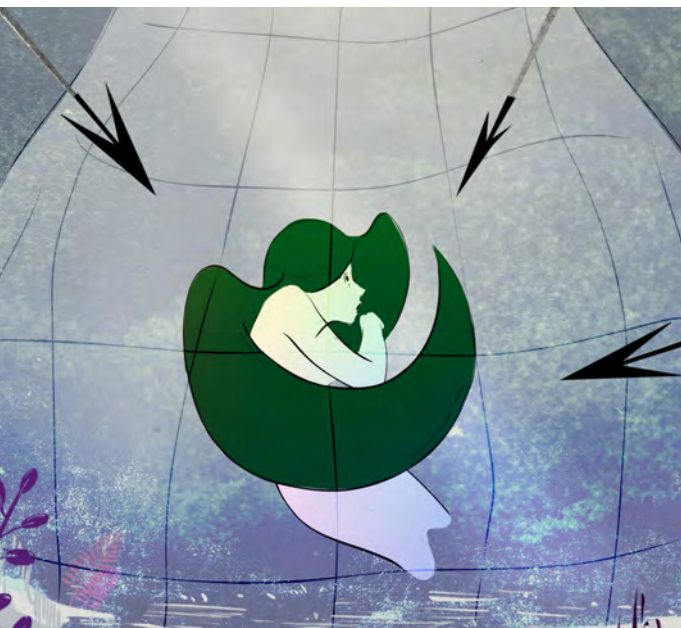
Die Macher:innen der Filme ließen sich von alten Erzählungen über Menschen und legendäre Meereswesen aus dem niederländischen, deutschen und dänischen Wattenmeer inspirieren. Diese Geschichten thematisieren Probleme unserer Zeit wie Überfischung, steigende Wasserstände und die Folgen des ungebremsten Wirtschaftswachstums. Erleben Sie den Zauber der insgesamt 10 Animationsfilme in einer besonderen Rauminstallation und lassen Sie sich von den fesselnden Geschichten und visuellen Darstellungen inspirieren. Die Präsentation richtet sich insbesondere an Erwachsene und Familien mit Kindern ab 10 Jahren und ist in den Sprachen Deutsch, Niederländisch und Englisch erlebbar. Sie ist erstmalig in Deutschland zu sehen.

„Der Krake“ wurde von der Stiftung Productiehuis Spinbarg (NL) produziert.

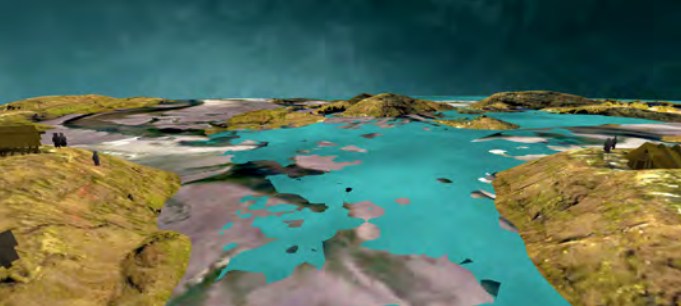
→ www.spinbarg.nl



IMPOSSIBLE DATES heißt Sie Willkommen bei einer Dating-Show für Kandidaten mit sehr ungewöhnlichen Dating-Vorlieben. Szenario, Regie & Ton: Christiaan Coenraads. Illustration: Marijke Klompmaker. (Filmstill)



Fischer fangen eine verirrte MEERJUNGFRAU IN DER WESER und nehmen sie mit in ihr Dorf. Animation: Ceylan Beyoğlu. Ton: Nils Kacirek. (Filmstill)



ENTSTEHUNG DES WATTENMEERES bietet ein 360-Grad-Erlebnis in Virtual Reality. Animation: Maarten Isaäk de Heer. Ton: Matthijs van der Veer. (Filmstill)

Sie wollen noch tiefer Abtauchen?

Geführte Rundgänge verbinden die Sonderausstellung „Der Krake“ mit der Dauerausstellung „Küste und Marsch“. Sie bieten mit wechselnden Schwerpunkten vertiefende Einblicke in die Natur- und Kulturgeschichte des Landschaftsraums.

Nächste Rundgänge:

30.6., 14.7., 21.7., 11.8., 8.9., 13.10.,
10.11., 8.12.,
jeweils 11:15 Uhr

21.7., 28.7., 25.8., 22.9., 27.10.
24.11., 22.12.,
jeweils 15:00 Uhr

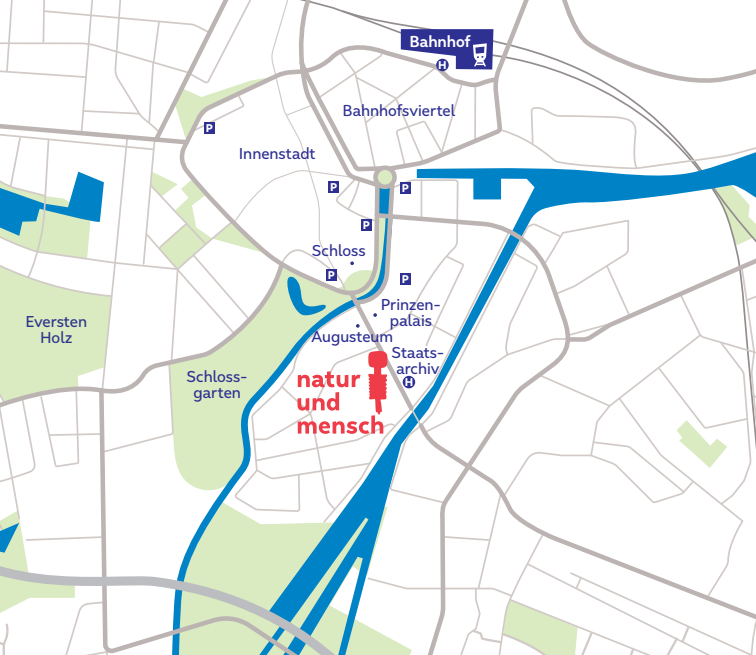
Kostenfreie Infoveranstaltung

für Lehrkräfte und Multiplikator:innen
15.8., 15:30 Uhr

Weitere Termine und Informationen sowie das buchbare Programm finden Sie auf der Museumswebsite:



→ www.naturundmensch.de



Landesmuseum Natur und Mensch Oldenburg

Damm 38 – 46

26135 Oldenburg

Tel. 0441 - 40 570 300

museum@naturundmensch.de

www.naturundmensch.de



Öffnungszeiten

Dienstag bis Freitag 9 – 17 Uhr

Samstag und Sonntag 10 – 18 Uhr

Abweichungen an Feiertagen möglich.

In Kooperation mit

Productiehuis
SPINBARG

landes
museen
oldenburg

Eine Institution des Landes



Niedersachsen