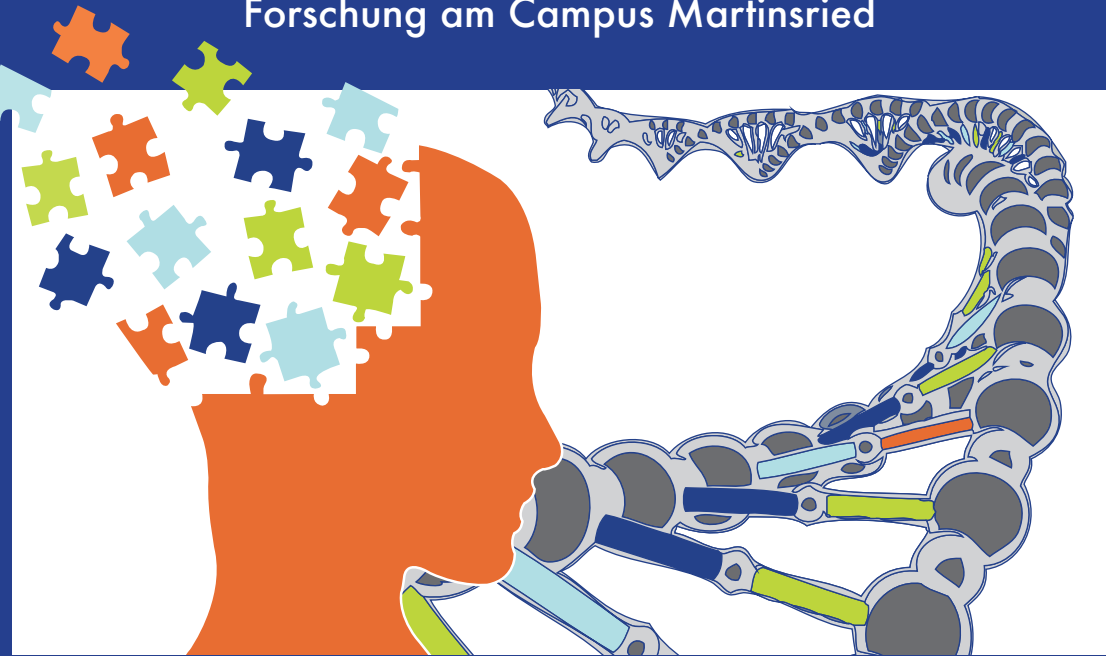


Wissenschaft für Jedermann

Forschung am Campus Martinsried



8. Mai 2012

PD Dr. Volker Witte

Lehrstuhl für Evolutionsökologie

LMU Biozentrum

Verhaltensökologie –

Das Verhalten von Tieren verstehen

Großer Hörsaal des Biozentrums der LMU

Martinsried, Großhaderner Straße 2

19:00 Uhr

Keine Anmeldung
kostenlos

Verhaltensökologie – Das Verhalten von Tieren verstehen

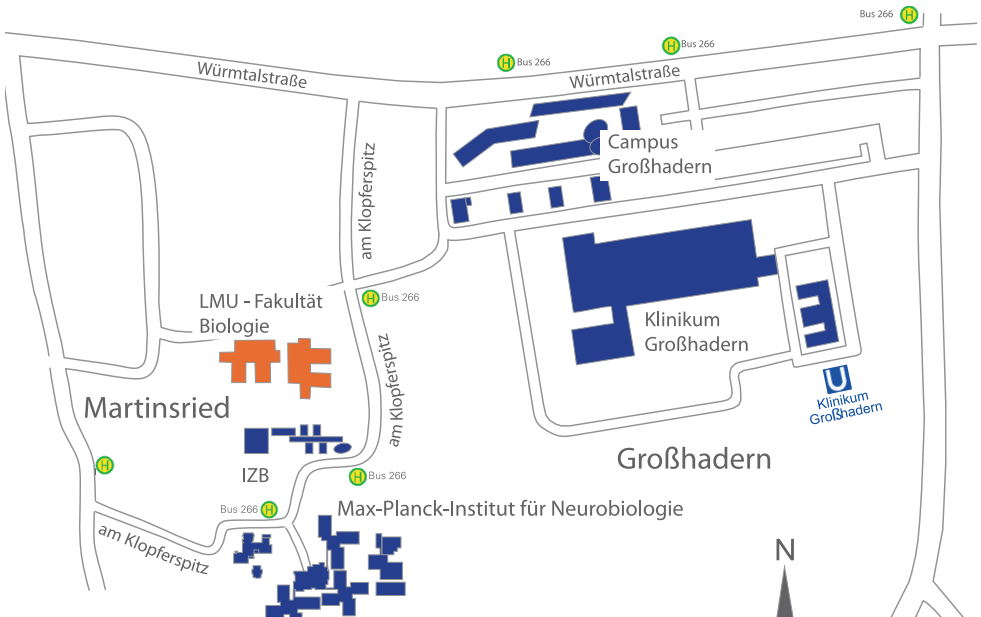
Eine Spinne läuft zusammen mit Ameisen in deren Straße. Warum zeigt sie dieses Verhalten und warum wird sie von den Ameisen nicht als Fremdorganismus erkannt? Das Verhalten von Tieren ist äußerst vielfältig. Dr. Volker Witte erläutert in seinem Vortrag zunächst allgemein, durch welche Faktoren Verhalten bestimmt wird und welche Ansätze die moderne Verhaltensbiologie verfolgt. Anhand seiner Arbeit mit sozialen Insekten zeigt er, wie Verhalten in der Evolution geformt wurde. So haben Ameisen im koevolutionären Wettrennen mit ihren Parasiten ausgefeilte, chemische Erkennungssysteme entwickelt, um sich gegen deren Ausbeutung zu schützen. Am Beispiel besonders dominanter Ameisenarten veranschaulicht er schließlich die Bedeutung der Kooperation für den ökologischen Erfolg dieser Tiere.



Privatdozent Dr. Volker Witte arbeitet am Lehrstuhl für Evolutionsökologie des Biozentrums der Ludwig-Maximilians-Universität München.

Mehr Informationen erhalten Sie unter:
www.ecology.bio.lmu.de/etho_e/witte.htm

Anfahrt



U-Bahn U6 (Richtung Klinikum Großhadern) bis zur Haltestelle Großhadern. Danach mit dem Bus 266, Richtung Planegg, bis zur Haltestelle Großhadener Straße.