

**Ort:**

Julius Kühn-Institut  
 Bundesforschungsinstitut für Kulturpflanzen  
 Erwin-Baur-Str. 27  
 06484 Quedlinburg

**Zeit:**

18. Mai 2012 | 16 - 22 Uhr

**Kontakt:**

Stefanie Hahn, Tel.: 03946 47 105  
 oder  
 Anja Hühnlein, Tel.: 03946 47 123

**Wir freuen uns auf Ihren Besuch!**

Homepage Fascination of Plants Day für Deutschland:

<http://www.plantday12.eu/germany.htm>



Foto: Peter Ehmann / aboutpixel.de

**Anreise mit dem Auto:**

Von der B 6-Abfahrt Quedlinburg-Ost auf die L 66 in Richtung Quedlinburg fahren. Nach ca. 2 km den Kreisel in Richtung Gernrode/Ballenstedt verlassen. Nach ca. 3 km in den Kreisel einfahren und die 1. Ausfahrt in Richtung Quedlinburg nehmen und auf die L 242 abbiegen. Nach dem Ortseingangsschild den Kreisel an der 1. Ausfahrt (Hinweisschild zum JKI) verlassen und rechts auf das Gelände des JKI fahren.

**Anreise mit dem Zug:**

Vom Bahnhof Quedlinburg die Buslinien 10, 31, 32, 318 nehmen. Ausstieg Haltestelle Moorberg (Achtung Bedarfshaltestelle!). Fußweg ab Bahnhof ca. 30 Minuten.

**Herausgeber:**

Julius Kühn-Institut, Bundesforschungsinstitut für Kulturpflanzen  
 Erwin-Baur-Straße 27, 06484 Quedlinburg  
 pressestelle@jki.bund.de

**Text:**

Stefanie Hahn, PR-JKI

**Layout und Redaktion:**

Anja Wolck, IB-JKI; Stefanie Hahn, PR-JKI

Das JKI ist eine Einrichtung im Geschäftsbereich des Bundesministeriums für Ernährung, Landwirtschaft und Verbraucherschutz (BMELV).

[www.jki.bund.de](http://www.jki.bund.de)

März 2012



# Faszination Pflanze

Ein Abend im Julius Kühn-Institut  
 18. Mai | 16 - 22 Uhr



Fascination of  
 Plants Day  
 May 18<sup>th</sup> 2012



**„Faszination Pflanze“**  
**Ein Abend im Julius Kühn-Institut**  
**18. Mai 2012 | 16 - 22 Uhr**

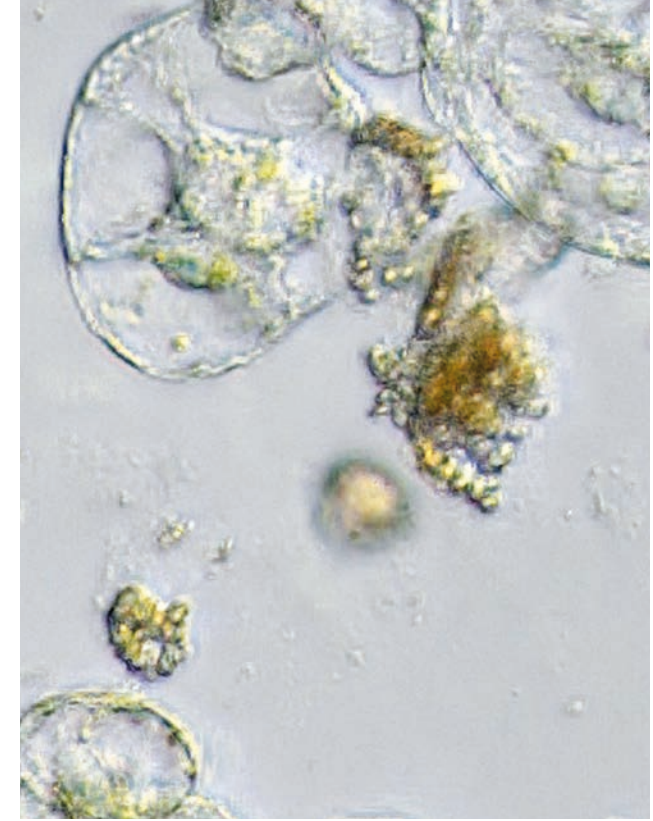
Die Europäische Organisation für Pflanzenwissenschaften (EPSO) hat den 18. Mai 2012 zum „Fascination of Plants Day“ erklärt. Der Aktionstag will der breiten Öffentlichkeit die wundersame Welt der Pflanzen näher bringen und ihre Bedeutung für unser „Über“-Leben verdeutlichen. Das Julius Kühn-Institut (JKI) in Quedlinburg beteiligt sich an der Aktion. Das Bundesforschungsinstitut für Kulturpflanzen öffnet am Tag nach Himmelfahrt von 16.00 Uhr bis 22.00 Uhr seine Pforten.

Auch am JKI steht die Pflanze im Mittelpunkt der Forschungsarbeiten. Die Pflanzenwissenschaften spielen in alle zentralen Lebensbereiche des Menschen hinein. Pflanzen versorgen uns mit Sauerstoff, bilden unsere Kulturlandschaft und kreieren unsere Natur und das Klima.

**Wir laden Sie herzlich ein, am JKI in die Wunderwelt der Pflanzen einzutauchen.**

**Lassen Sie sich faszinieren ...  
 an unseren Themenständen**

- **Erleuchtung:** Ein Protein lässt Tabakpflanzen fluoreszieren
- **Gib Gummi:** Löwenzahn kommt in den Autoreifen
- **Naschen ohne Reue:** Stevia-Pflanze produziert Süßstoff
- **Wo der Hafer sticht:** Getreidevielfalt für Ernährung und Landwirtschaft
- **Bittere Pille:** Die Lupine verteidigt sich gegen Blattläuse
- **Schutztruppe:** Weizen wehrt sich gegen Pilze, und Apfelbaum bietet Bakterien die Stirn
- **Gute Kinderstube:** Pelargonien im Glashaus
- **Schnupperkurs:** Das Duftbukett der Pelargonie wird zerpfückt
- **Schmökern erlaubt:** Pflanzenabbildungen in historischen Büchern



**Kunstgenuss und Gaumenfreuden ...  
 auch zu später Stunde**

Musikschüler aus Quedlinburg greifen das Pflanzenthema musikalisch auf.

**Konzert jeweils um 18.30 und um 21 Uhr im Saal.**

**Nahaufnahmen:** Bildergalerie der Pflanzenschönheiten im Obergeschoss

**Leinwandhelden:** Pflanzen als Hauptdarsteller im Film

Das Team der [Firma Mahlzeit](#) in der Kantine bietet Getränke, Kaffee & Kuchen. Außerdem gibt es Imbiss und Deftiges vom Grill zu fairen Preisen.