

## ANMELDUNG

### BIS SPÄTESTENS 31. AUGUST!

Hiermit melde ich meine Teilnahme beim Arbeitskreis Faseranalytik am 11. September an.

Name, Vorname: \_\_\_\_\_

Firma: \_\_\_\_\_

Anschrift: \_\_\_\_\_

PLZ / Ort: \_\_\_\_\_

Telefon: \_\_\_\_\_

e-Mail: \_\_\_\_\_

Mit mir nehmen folgende KollegInnen teil:

\_\_\_\_\_

Mittagessen vor Ort ist gewünscht

Ja  Nein

Anmeldung per e-Mail oder Fax an:

Sören Fischer

E-Mail: soeren.fischer@hs-hannover.de

Fax: 0511 - 92 96 - 99 22 69

Ort/Datum

Unterschrift

## KOSTEN

Die Teilnahme am Arbeitskreis ist kostenlos.

Es entstehen Ihnen lediglich Kosten für Verpflegung und Übernachtung!

## ANSCHRIFT / ANFAHRT

Institut für Biokunststoffe und Bioverbundwerkstoffe

Hochschule Hannover

Heisterbergallee 12

30453 Hannover

Tel: 0511 - 92 96 - 22 69

Fax: 0511 - 92 96 - 99 22 69

E-Mail: info@ifbb-hannover.de

www.ifbb-hannover.de



### Mit dem PKW:

Geben Sie in Ihr Navigationsgerät die Heisterbergallee mit der Haus-Nr. 29 ein und fahren exakt gegenüber über die Straßenbahngleise.

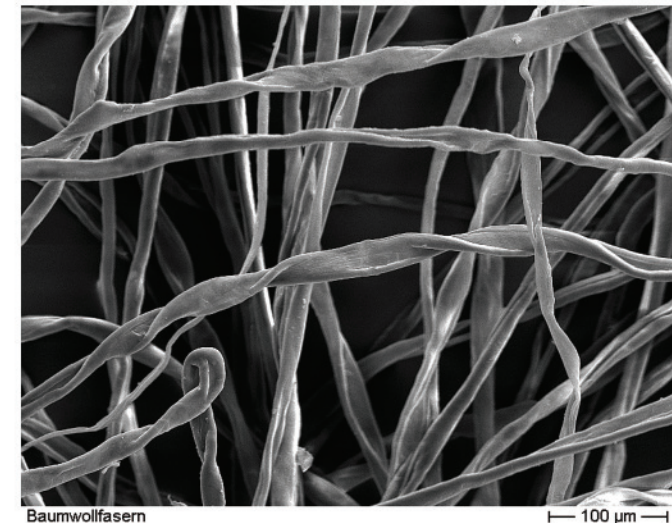
### Mit der Bahn:

Vom Hauptbahnhof Hannover mit der Stadtbahn Linie 10 Richtung Ahlem bis Haltestelle Ehrhartstraße (Fahrzeit ca. 17 Minuten). Hinter der Haltestelle rechts über die Gleise in die Einfahrt einbiegen.

Arbeitskreis

# Faseranalytik

11. September 2013



Baumwollfasern

100 µm

VERANSTALTER:



**IfBB**

Institut für Biokunststoffe  
und Bioverbundwerkstoffe



## PROGRAMM

### 09:00 - 09:30 Uhr

Begrüßung und Vorstellung des IfBB  
(B. Eng. Sören Fischer / Dipl.-Ing. Marco Neudecker, IfBB)

### 09:30 - 09:45 Uhr

Vorstellung des Tagungsprogramms  
(M. Sc. Katharina Albrecht, Hochschule Bremen)

### 09:45 - 10:30 Uhr

*Verfahren der Partikelmesstechnik - Erfahrungen und Herausforderungen bei alten und neuen Holzpartikelwerkstoffen*  
(Dr.-Ing. Burkhard Plinke, Fraunhofer WKI)

### 10:30 - 10:45 Uhr

Pause

### 10:45 - 11:30 Uhr

*Aspektverhältnis von Biofaser - Quantifizierung mit FibreShape*  
(Dr. rer. nat. Peter Gerth, Hochschule Magdeburg)

### 11:30 Uhr - 12:15 Uhr

*Untersuchung von Regeneratcellulosefasern mit FibreShape*  
(M. Sc. Katharina Albrecht, Hochschule Bremen)

### 12:15 - 13:15 Uhr

Mittagspause

### 13:15 - 14:00 Uhr

*Einfluss der Probenpräparation am Beispiel von Cellulosefasern und FibreShape*  
(B. Eng. Sören Fischer, IfBB)

### 14:00 - 14:45 Uhr

*Neue Möglichkeiten zur Auswertung kreuzliegender Fasern mit FiVer*  
(Dipl.-Ing. Manfred Popp, SKZ)

### 14:45 - 15:00 Uhr

Pause

### 15:00 - 15:45 Uhr

*Bildanalytische Charakterisierung trockengestreuter Faserstoffe: Ein neuer messtechnischer Ansatz für die MDF-Industrie*  
(Dipl. Holzwirt Jan Benthien, Thünen-Institut)

### 15:45 - 16:30 Uhr

*Konvokale Laser-Mikroskopie*  
(Dr. rer. nat. Andrea Ehrmann, Hochschule Niederrhein)

### 16:30 Uhr

Schluss / Rundgang durch das IfBB

## REFERENTEN

### Katharina Albrecht

Seit 2011: Wiss. Mitarbeiterin an der Hochschule Bremen, Bereich Bionik  
2009 - 2011: Master-Studium Uni Ulm, Schwerpunkt Biomaterials  
2005 - 2009: Bachelor-Studium HS Bremen, Bereich Bionik



### Jan Thore Benthien

Seit 2012: Wiss. Angestellter am Thünen-Institut für Holzforschung; aktuelles Projekt: Untersuchung der Faserqualitäten von TMP für die MDF-Produktion  
2008 - 2012: Wiss. Mitarbeiter am Zentrum Holzwirtschaft der Uni Hamburg



### Andrea Ehrmann

Seit 2005: Wiss. Mitarbeiterin an der Hochschule Niederrhein; aktuelle Projekte: intelligente / sensorische Bekleidung, Stichschutztextilien



### Sören Fischer

Seit 2012: Wiss. Mitarbeiter am IfBB, Bereich Faser-/Partikelanalytik; aktuelles Projekt: 3D-Drucker  
2008 - 2012: Bachelor-Studium HS Hannover, Bereich Technologie Nachwachsender Rohstoffe



### Peter Gerth

Seit 2005: Wiss. Leiter KAT-Kompetenzzentrum Ingenieurwissenschaften / Nachwachsende Rohstoffe  
2002 - 2006: Projektleiter HS Magdeburg  
1992 - 2002: Laborleiter Brandschutz-Technologiezentrum Magdeburg GmbH



### Burkhardt Plinke

Seit 1982: Wiss. Mitarbeiter Fraunhofer-Institut für Holzforschung, Bereiche u.a. Steuer-/Messtechnik, Bildverarbeitung, Akustik, Spektroskopie  
2012: Promotion „Größenanalyse an nicht separierten Holzpartikeln am Beispiel von OSB“



### Manfred Popp

Seit 1993: Wiss. Mitarbeiter am SKZ, Bereich F&E; aktuelle Projekte: Entwicklung / Bau von Prüfeinrichtungen, Maschinen / Automatisierungslösungen im Bereich Spritzgießen / Additive Fertigung



## HINWEIS

Besuchen Sie ebenfalls das Nutzertreffen FibreShape:  
12. September im IfBB  
Weitere Infos & Anmeldung unter:  
[www.fibreshape.ch/news/benutzertreffen-2013](http://www.fibreshape.ch/news/benutzertreffen-2013)

## HOTEL-EMPFEHLUNGEN

### **Hotel Lindenkrug\*\*\***

Harenberger Str. 46  
30453 Hannover  
Tel.: 0511 - 219 91 0  
Fax: 0511 - 219 91 37  
E-Mail: [info@Lindenkrug-Hannover.de](mailto:info@Lindenkrug-Hannover.de)  
[www.lindenkrug-hannover.de](http://www.lindenkrug-hannover.de)  
Hinweis: Fußläufig (ca. 15 Min.) erreichbar;  
Raucherlounge; Parkmöglichkeiten vorhanden

### **Hotel Meyer\*\*\***

Kötnerholzweg 27  
30451 Hannover  
Tel.: 0511 - 921 73 0  
Fax: 0511 - 921 73 83  
E-Mail: [info@hotel-meyer.com](mailto:info@hotel-meyer.com)  
[www.hotel-meyer.com](http://www.hotel-meyer.com)  
Hinweis: keine eigenen Parkplätze; Anreise mit  
öffentlichen Verkehrsmitteln wird empfohlen

### **Hotel Amadeus\*\*\*\***

Fössestr. 83  
30451 Hannover  
Tel.: 0511 - 219 76 0  
E-Mail: [info@hotelamadeus.de](mailto:info@hotelamadeus.de)  
[www.hotelamadeus.de](http://www.hotelamadeus.de)  
Hinweis: Parkmöglichkeiten vorhanden

### **Grand Hotel Mussmann\*\*\*\***

Ernst-August-Platz 7  
30159 Hannover  
Tel.: 0511 - 36 56 0  
Fax: 0511 - 36 56 145  
E-Mail: [Grandhotel@Hannover.de](mailto:Grandhotel@Hannover.de)  
[www.grandhotel.de](http://www.grandhotel.de)  
Hinweis: Direkt am Hauptbahnhof gelegen;  
Parkmöglichkeiten vorhanden

### **Courtyard Hannover Maschsee\*\*\*\***

Arthur-Menge-Ufer 3  
30169 Hannover  
Tel.: 0511 - 366 00 0  
Fax: 0511 - 366 00 55 5  
[www.marriott.de](http://www.marriott.de)  
Hinweis: Parkmöglichkeiten vorhanden;  
Innenstadtnah

### **Hotel Dormero\*\*\*\*S**

Hildesheimer Str. 34 - 38  
30169 Hannover  
Tel.: 030 - 202 13 30 0  
[www.dormero-hotel-hannover.de](http://www.dormero-hotel-hannover.de)  
Hinweis: Parkmöglichkeiten vorhanden;  
Innenstadtnah