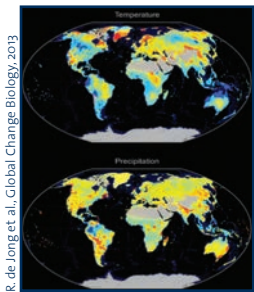


## Öffentliche Vortragsreihe

Rahmenprogramm zur Sonderausstellung «Die Erde im Visier»

September 2013 bis Februar 2014

Jeweils mittwochs um 18.00 Uhr im NO D 45 (Sonnegstrasse 5).  
Um 17.30 Uhr findet eine Einführung in die Sonderausstellung statt.



R. de Jong et al., Global Change Biology, 2013

4. September 2013

### Der grünere Planet – Globale Vegetation im Wandel

Prof. Dr. Michael Schaepman

Remote Sensing Laboratories (RSL),  
Universität Zürich, Schweiz



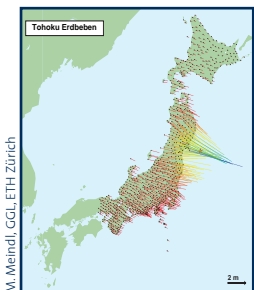
Gletschergarten Luzern, E. Maas 1968 / E. Hodel 1927

Samstag, 7. September 2013 (div. Zeiten)  
(Die Lange Nacht der Zürcher Museen)

### Von Gaia bis Mars – Klimawandel als Zankapfel in einem weiten Spannungsfeld

Prof. Dr. Andreas Fischlin

Terrestrische Systemökologie,  
ETH Zürich, Schweiz



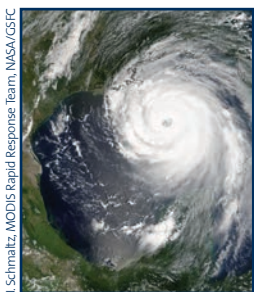
M. Meindl, GGL, ETH Zürich

11. September 2013

### GPS ist mehr als Navigation – Das Erfassen der Erde mit Millimetergenauigkeit

Prof. Dr. Markus Rothacher

Institut für Geodäsie und  
Photogrammetrie, ETH Zürich, Schweiz



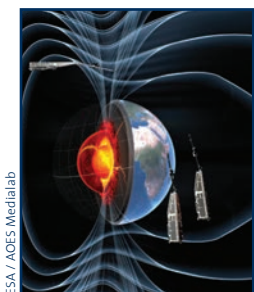
J. Schmaltz, MODIS Rapid Response Team, NASA/GSFC

18. September 2013

### Satelliten und die Wettervorhersage

Thomas Jordi

MeteoSchweiz, Zürich, Schweiz



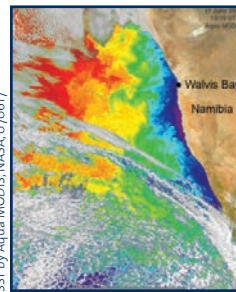
ESA / AGPS Medialab

25. September 2013

### SWARM – Satelliten-Trio auf Forschungsreise durch das Erdmagnetfeld

Christoph Püthe

Institut für Geophysik, Earth and  
Planetary Magnetism, ETH Zürich,  
Schweiz



SST by Aqua MODIS, NASA, 070617

2. Oktober 2013

### Für nichts zu klein – Wie man Mikroben im Ozean aus dem All erkennen kann

Dr. Kurt Hanselmann

Geologisches Institut, ETH Zürich,  
Schweiz



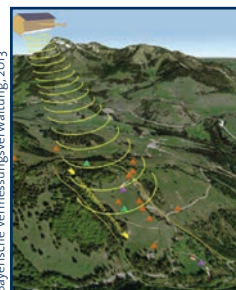
CNES – Novembre 2004 / Illus. D. Ducros

9. Oktober 2013

### Oceans observed from space\*

Prof. Dr. Anny Cazenave

Laboratoire d'Etudes en Géophysique et  
Océanographie Spatiale (LEGOS),  
Centre National d'Etudes Spatiales,  
CNEF Toulouse, Frankreich



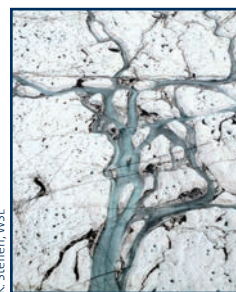
Bayerische Vermessungsverwaltung, 2013

16. Oktober 2013

### Identifizierung und Überwachung von Hangbewegungen aus dem Weltall

Dr. John Singer

Ingenieurgeologie,  
Geologisches Institut, ETH Zürich,  
Schweiz



K. Steffen, WSL

23. Oktober 2013

### Polare Eisschilder und Meeresspiegel

Prof. Dr. Konrad Steffen

Eidg. Forschungsanstalt für Wald,  
Schnee und Landschaft WSL, Schweiz



NASA

30. Oktober 2013

### Remotely observing the carbon cycle in motion\*

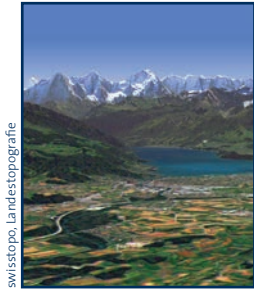
Prof. Dr. Tim Eglington

Biogeosciences, Geologisches Institut,  
ETH Zürich, Schweiz



R. Stöckli, MeteoSchweiz

6. November 2013  
**Satelliten als Klimadetektive**  
**Dr. Reto Stöckli**  
Abteilung Klima,  
MeteoSchweiz, Zürich, Schweiz



swisstopo, Landestopografie

13. November 2013  
**Von Bergen und Tälern –  
Die Vermessung der Schweiz**  
**Dr. André Streilein**  
swisstopo, Landestopografie, Schweiz



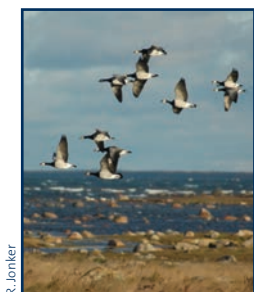
USGS / NASA

20. November 2013  
**Europe's Earth Observation  
Programme – monitoring our  
changing world from space\***  
**Dr. Alan Belward**  
Joint Research Centre JCR,  
Institute for Environment  
and Sustainability IES, Ispra, Italien



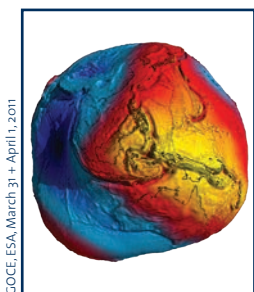
DLR

27. November 2013  
**Fernerkundung für das  
Krisenmanagement und die  
humanitäre Hilfe**  
**Dr. Torsten Riedlinger**  
Deutsches Zentrum für Luft- und  
Raumfahrt DLR, Deutschland



R. Jonker

4. Dezember 2013  
**Migration and behaviour of  
animals as observed from space\***  
**Prof. Dr. Herbert Prins**  
Resource Ecology Group,  
Wageningen UR, Niederlande



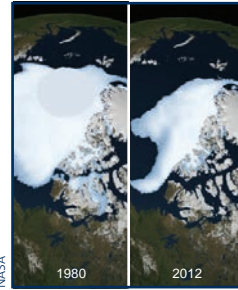
GOCE, ESA, March 31 - April 1, 2011

11. Dezember 2013  
**Wie anziehend ist unsere Erde?**  
**Prof. Dr. Reiner Rummel**  
Institut für Astronomische und  
Physikalische Geodäsie,  
Technische Universität München,  
Deutschland



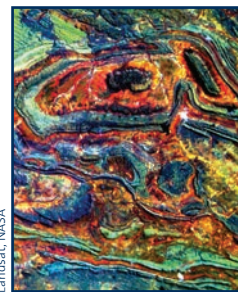
NASA Earth Observatory

18. Dezember 2013  
**Alles leuchtet hell – Lichter am  
Himmel und auf der Erde**  
**Fabian Neyer**  
Institut für Geodäsie und  
Photogrammetrie, ETH Zürich, Schweiz  
sowie Sternwarte Antares, Gossau,  
Schweiz



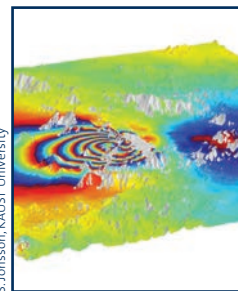
NASA

8. Januar 2014  
**Climate change and the Arctic –  
impacts of a disappearing sea ice  
cover\***  
**Prof. Dr. Peter Wadhams**  
Department of Applied Mathematics  
and Theoretical Physics, University of  
Cambridge, Vereinigtes Königreich



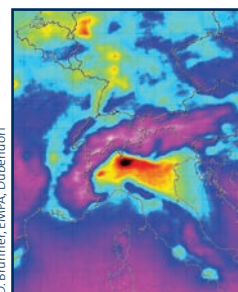
Landsat, NASA

15. Januar 2014  
**Schatzsuche aus dem All –  
Mit elektromagnetischen Wellen  
auf der Suche nach wertvollen  
Rohstoffen**  
**Prof. Dr. Charlie Kaufmann**  
Helmholtz-Zentrum Potsdam, Deutsches  
GeoForschungsZentrum GFZ, Deutschland



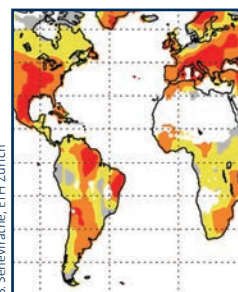
S. Jónsson, KAUST University

22. Januar 2014  
**Satellite radar imaging of  
earthquakes and volcanoes\***  
**Prof. Dr. Sigurjón Jónsson**  
Earth Sciences and Engineering,  
KAUST University, Königreich  
Saudi-Arabien



D. Brunner, EMPA, Dübendorf

29. Januar 2014  
**Luftverschmutzern und  
Klimasündern auf der Spur –  
Entlarvung aus dem All**  
**Dr. Dominik Brunner**  
Eidg. Materialprüfungs- und  
Forschungsanstalt EMPA, Schweiz



S. Seneviratne, ETH Zürich

5. Februar 2014  
**Droughts and heat waves  
from space\***  
**Prof. Dr. Sonia I. Seneviratne**  
Institute for Atmospheric and Climate  
Science, ETH Zürich, Schweiz

\* Vorträge mit englischem Titel werden auf Englisch gehalten.