

Augen.Blick.Mal



Tage der offenen Tür → 20.–22. März 2015
Ausstellungen – Aufführungen – Performances
Rundgänge – Vorträge – Studieninformationen
Workshops www.alanus.edu/augenblickmal



Augen.Blick.Mal

Tage der offenen Tür

Wir laden Sie und Ihre Freunde herzlich zu den diesjährigen Tagen der offenen Tür der Alanus Hochschule ein.

Unter dem Motto »*Augen.Blick.Mal*« präsentieren wir an unseren beiden Standorten ein abwechslungsreiches Kulturprogramm, das zum Verweilen einlädt und Einblicke in das breite künstlerische und wissenschaftliche Spektrum der Hochschule gibt.

Zu allen Studiengängen finden zudem zahlreiche Informations- und Beratungsveranstaltungen statt.

Allen Gästen, die in kurzer Zeit Impressionen aus möglichst vielen Bereichen der Hochschule mitnehmen möchten, empfehlen wir die Veranstaltung »*Blickpunkte der Hochschule*«, – eine geführte Tour an beiden Standorten, bei der Sie an fünf bis sechs Stationen Kunst und Wissenschaft kompakt erleben können.

Wir freuen uns auf Ihren Besuch!

Erklärung zu den Abkürzungen

- i** Informations- und Beratungsangebote für Studieninteressierte
- k** Veranstaltung für ein kulturinteressiertes Publikum
- A** Angebote für unsere Absolventen
- 😊** Veranstaltung für Kinder



Fachübergreifende Veranstaltungen

AN ALLEN DREI TAGEN

11:00 – 17:00 **i** **Allgemeine Studienberatung & Informationsstände zum gesamten Studienangebot** → Campus I, Durchgang zum Großen Saal & Campus II, Foyer

11:00 – 18:00 **k** **undefekt – Dauerperformance der Künstlergruppe beispielhaft.com** → Campus I, Innenhof

Freitag, 20. März

10:00 – 17:00 **i** **Blicke weiten – Zusammenhänge gestalten – Infostand zum Studium Generale und dem neuen Bachelorstudiengang Philosophy, Arts and Social Entrepreneurship** → Campus II, Foyer

12:30 – 14:00 **i** **Was kann ich? Was will ich? Individuelles Einzelcoaching für Studieninteressierte (ca. 30 Minuten)**
Anmeldung erforderlich:
katharina.bertulat@alanus.edu, Katharina Bertulat → Werkhaus, Semi 1

Samstag & Sonntag

11:00 – 17:00 **i** **Weiterbildung im Alanus Werkhaus – Markt der Möglichkeiten**
Beratung und Informationen zum umfangreichen Weiterbildungsangebot von Kunstkursen für Anfänger bis hin zu beruflichen Qualifizierungen und Managementseminaren → Campus I, Werkhaus, Foyer



Samstag, 21. März

10:00 – 13:30 **k** **Blickpunkte der Hochschule – Spannende Tour durch Kunst und Wissenschaft**
Dauer ca. 90 Min., geführt von Studierenden
Beginn: 10:00, 10:30, 11:00, 11:30, 12:00 Uhr → Campus II, Treffpunkt: Foyer

10:00 – 17:00 **i** **Blicke weiten – Zusammenhänge gestalten – Infostand zum Studium Generale und dem neuen Bachelorstudiengang Philosophy, Arts and Social Entrepreneurship** → Campus II, Foyer

11:00 – 12:00 **k** **Campus-Rundgang**
Führung und allgemeine Informationen mit Kanzler Dirk Vianden → Campus I, Treffpunkt: Innenhof

11:00 – 16:00 **😊** **Kinderatelier – Gemeinsames Arbeiten mit Wolle, Wachs und Holz** → Campus I, Atelier Alanus Werkhaus

12:00 – 13:00 **k** **Im Dialog mit dem Rektorat**
Gesprächsrunde in Atelieratmosphäre → Campus I, Großes Hofatelier

14:00 – 17:15 **k** **Blickpunkte der Hochschule – Spannende Tour durch Kunst und Wissenschaft**
Dauer ca. 90 Min., geführt von Studierenden
Beginn: 14:00, 14:30, 15:00, 15:30, 16:00 Uhr → Campus I, Treffpunkt: Innenhof



16:00 – 17:00 **k** **Campus-Rundgang**
Führung und allgemeine Informationen mit Rektor Marcelo da Veiga → Campus II, Treffpunkt: Foyer



Architektur



Architektur und Stadtraum (B.A.) – Prozessarchitektur (M.A.)

AN ALLEN DREI TAGEN


11:00  **Freuden und Mühen der Arbeit**  Campus II, Atelierhaus 1
18:00 Ausstellung Architektur: aktuelle Studien- und Abschlussarbeiten

11:00  **Wunscharbeitsplatz**  Campus II, Atelierhaus 1
18:00 Ausstellung eines Gemeinschaftsprojekts der Fachbereiche Wirtschaft und Architektur

Freitag, 20. März

13:00  **Speed-Dating:** Was ich schon immer über Architektur wissen wollte  Campus II, Atelierhaus 1, EG
13:45 im Anschluss Führung durch das Atelier

14:00  **Architektur im Gespräch**  Campus II, Atelierhaus 1, EG
15:00 Rundgang durch die Ausstellung

16:00  **Baugruppen-Memory: Welche Baugruppe passt zu mir?**  Campus II, Atelierhaus 1, EG
17:00 Selbsttest





SAMSTAG, 21. MÄRZ

10:00  **reverse Engineering... oder ein Experiment, Technik neu zu ordnen**  Campus II, Atelierhaus 1
13:00 Workshop

14:00  **Das erste Haus**  Campus II, Atelierhaus 1
17:00 Modellbauworkshop für Eltern und Kinder

14:00  **Aerster Alanus Architektur Alumni Auftakt – Gründungsveranstaltung Alanus Architektur Alumni e.V.**  Campus II, Atelierhaus 1, OG
15:30

15:30  **Speed-Dating:** Was ich schon immer über Architektur wissen wollte  Campus II, Atelierhaus 1, EG
16:15 im Anschluss Führung durch das Atelier



SONNTAG, 22. MÄRZ

11:00  **Architektur im Gespräch**  Campus II, Atelierhaus 1
12:00 Rundgang durch die Ausstellung

14:00  **Architektur im Gespräch**  Campus II, Atelierhaus 1
15:00 Rundgang durch die Ausstellung



Bildungswissenschaft

Kindheitspädagogik (B.A.) – Kunst-Pädagogik-Therapie (B.A.) – Lehramt Kunst (M.Ed.) – Heilpädagogik (M.A.) – Pädagogik (M.A.) – Pädagogische Praxisforschung (M.Ed.) – Social Care/Heilpädagogik (B.A., Mannheim) – Waldorfpädagogik (B.A., M.A., Mannheim)

AN ALLEN DREI TAGEN

11:00 **i** **Der Fachbereich Bildungswissenschaft stellt sich vor** – Präsentation und Ausstellung sowie Informationen zu den Studiengängen am Standort Mannheim → Campus II, Semi 5

11:00 **i** **infoLounge Lehramt Kunst** Informationen und Gespräche → Campus II, Atelierhaus 3

11:00 **k** **Die Welt mit Kinderaugen betrachtet – Einblicke in ein pädagogisches Entwicklungsprojekt** Fotoausstellung von Studierenden des Studiengangs Kindheitspädagogik → Campus II, Semi 6

11:00 **k** **»Hallo Kunst«** – Arbeiten aus dem Studiengang Kunst-Pädagogik-Therapie Ausstellung von künstlerischen Arbeiten von Studierenden aus den 1.- 3. Fachsemestern → Campus II, Foyer, EG & 1.OG

11:00 **k** **»Hallo Freiraum«** – Ortsbezogene Interventionen aus dem Studiengang Kunst-Pädagogik-Therapie Ausstellung von künstlerischen Arbeiten von Studierenden aus dem 3./5. Fachsemester → Campus II, Freifläche vor der Mensa

FREITAG, 20. MÄRZ

10:00 **i** **Waldorflehrer werden** Beratung zum Schwerpunkt »Schule und Unterricht« im Masterstudiengang Pädagogik → Campus II, Semi 5

13:00 **i** **Betriebliche Berufspädagogik** Informationsgespräch zum Schwerpunkt im Masterstudiengang Pädagogik Anmeldung: berufspaedagogik@alanus.edu, Tel. 02222.9945513 → Campus II, Semi Biwi

14:00 **i** **Masterstudiengang Pädagogik** Vortrag und Informationsgespräch zu den Schwerpunkten »Schule und Unterricht« und »Pädagogische Praxisforschung« → Campus II, Semi 5

15:00 **k** **Rundgang durch die Ausstellung »Hallo Freiraum«** → Campus II, Freifläche vor der Mensa

15:00 **i** **Pädagogische Praxisforschung** Beratung zum Schwerpunkt »Pädagogische Praxisforschung« im Masterstudiengang Pädagogik → Campus II, Semi 5

16:00 **k** **Kurzfilm in 99 Minuten** – Workshop Sportliche Praxishilfe zum Filmemachen → Campus II, Atelierhaus 3, EG

17:00 **k** **Rundgang durch die Ausstellung »Hallo Kunst«** → Campus II, Treffpunkt: Foyer

18:00 **i** **Zur Bedeutung ethnographischer und erzählanalytischer Arbeitsweisen für die Selbstreflexion und -kritik professionellen Handelns in der Pädagogik – ein Erfahrungsbericht** Vortrag mit Diskussion aus der Reihe Pädagogik – Biographie – Forschung → Campus II, Semi 14

SAMSTAG, 21. MÄRZ

10:00 **k** **Kurzgefasst** – 10-Minuten Vorlesungen Themen u. a.: Ist jeder Pädagoge ein Forscher? Bedingungsloses Grundeinkommen – Was ist das, welche Folgen hätte es? → Campus II, Semi 3
→ Genaues Programm vor Ort

10:00 **i** **Kunst: Malen** Hospitationsmöglichkeit in einem Seminar des Masterstudiengangs Pädagogik → Campus II, Semi 11

11:00 **i** **Kindheitspädagogik studieren** Vortrag und Informationsgespräch → Campus II, Semi 1

11:00 **i** **Bachelorstudiengang Kunst-Pädagogik-Therapie (Lehramt Kunst)** Vortrag und Informationsgespräch → Campus II, Atelierhaus 3, 1.OG

11:00 **i** **Waldorflehrer werden** – Beratung zum Schwerpunkt »Schule und Unterricht« im Masterstudiengang Pädagogik → Campus II, Semi 5

11:00 **i** **Pädagogische Praxisforschung** Beratung zum Schwerpunkt »Pädagogische Praxisforschung« im Masterstudiengang Pädagogik → Campus II, Semi 5

12:30 **i** **Kindheitspädagogik – Ein lebendiger Einblick** – Aktionen und Austausch mit Studierenden → Campus II, Semi 1

13:00 **i** **Masterstudiengang Heilpädagogik** Vortrag und Informationsgespräch → Campus II, Semi Biwi

13:00 **i** **Transitionen & Kooperationen** – Hospitationsmöglichkeit in einem Seminar des Teilzeit-Studiengangs Kindheitspädagogik
 15:00 Anmeldung: kindheitspaedagogik@alanus.edu → Campus II, Semi 4

14:00 **i** **Master of Education (Lehramt Kunst)**
 14:45 Vortrag und Informationsgespräch → Campus II, Atelierhaus 3, 1. OG

14:30 **k** **»Oskar und die Dame in Rosa«**
 16:00 Aufführung von Studierenden des Studiengangs Kindheitspädagogik → Campus II, Semi 7

15:00 **i** **Bachelorstudiengang Kunst-Pädagogik-Therapie (Lehramt Kunst)**
 16:30 Mappen- und Studienberatung
 Anmeldung: daniela.praust@alanus.edu → Campus II, Atelierhaus 3, 1. OG

15:00 **i** **Master of Education (Lehramt Kunst)**
 16:30 Individuelle Studienberatung
 Anmeldung: daniela.praust@alanus.edu → Campus II, Raum V-2-07, 2. OG

16:00 **A** **ABC – Alumni BiWi Café**
 18:00 → Campus II, Semi 5

17:00 **k** **Rundgang durch die Ausstellung**
 17:45 **»Hallo Freiraum«** → Campus II, Freifläche vor der Mensa

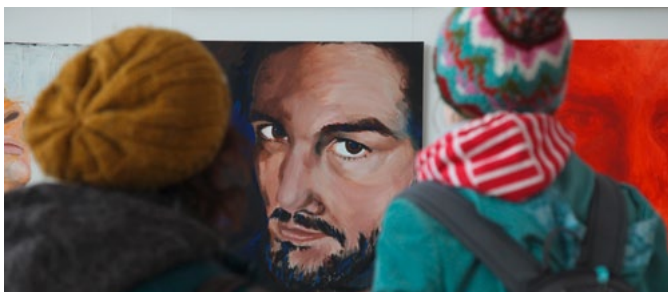
18:00 **k** **Rundgang durch die Ausstellung**
 18:45 **»Hallo Kunst«** → Campus II, Treffpunkt: Foyer

SONNTAG, 22. MÄRZ

10:30 **😊** **Kinderatelier mit Studierenden der Kunstpädagogik**
 14:30 → Campus II, Atelierhaus 3, 1. OG

11:00 **k** **Rundgang durch die Ausstellung**
 11:45 **»Hallo Kunst«** → Campus II, Treffpunkt: Foyer

12:00 **k** **Rundgang durch die Ausstellung**
 12:45 **»Hallo Freiraum«** → Campus II, Freifläche vor der Mensa



Wirtschaft

BWL (B.A.)
 BWL (M.A.)

AN ALLEN DREI TAGEN

11:00 **k** **Wunscharbeitsplatz** – Ausstellung eines Gemeinschaftsprojekts der Fachbereiche Wirtschaft und Architektur
 18:00 → Campus II, Atelierhaus 1



FREITAG, 20. MÄRZ

14:00 **k** **Interdisziplinäre Performance**
 15:30 BWL-Studierende des 3. Studienjahres → Campus II, Foyer

SAMSTAG, 21. MÄRZ

11:15 **k** **Kurzgefasst** – 10-Minuten Vorlesungen
 13:30 Themen u. a.: Wirtschaft und Soziale Verantwortung; der Einfluss der Informationen zur Haltbarkeit von Elektrogeräten auf die Kaufentscheidung → Campus II, Semi 2
 → Genauer Programm vor Ort

11:00 **i** **BWL studieren** – Studienberatung zu den Bachelor- und Masterstudiengängen
 16:00 → Campus II, 1.OG, Fachbereich Wirtschaft

13:30 **i** **Studentenleben, Studienfinanzierung und Bewerbungsmappenberatung**
 14:15 → Campus II, Semi 2

14:30 **A** **Alumni Café – Perspektiven nach dem BWL-Studium**
 16:00 Informationsgespräch und Diskussion → Campus II, Semi 2

Kunsttherapie

Kunsttherapie/Sozialkunst (B.A.)
Kunsttherapie (M.A.)

AN ALLEN DREI TAGEN

11:00 – 18:00 **k** **Lebenskunst – Einblicke in biografische Gestaltungsprozesse** Ausstellung
→ Campus II, Atelierhaus 2

SAMSTAG, 21. MÄRZ

10:30 – 16:00 **i** **Informationsstand zum Kunsttherapie-Studium**
→ Campus II, Atelierhaus 2

10:00 – 11:00 **i** **Masterstudiengang Kunsttherapie** Studienberatung
Anmeldung: Tel. 02222.93211800
→ Campus II, Semi 1

11:00 – 11:45 **i** **Berührungen** Kunsttherapie-Workshop
→ Campus II, Atelierhaus 2, Atelier 1

11:00 – 13:00 **i** **Bachelorstudiengang Kunsttherapie / Sozialkunst – Mappenberatung**
Anmeldung: pavla.ralcheva@alanus.edu, Tel. 02222.93211808
→ Campus II, Atelierhaus 2, Atelier 2

12:00 – 13:00 **i** **Kunsttherapie studieren** Vortrag zum Masterstudiengang
→ Campus II, Atelierhaus 2, Atelier 1

13:00 – 15:00 **i** **Masterstudiengang Kunsttherapie** Mappenberatung
→ Campus II, Atelierhaus 2, Atelier 1



13:30 – 15:00 **i** **Masterstudiengang Kunsttherapie** Offenes Beratungsgespräch
→ Campus II, Glasraum, 1.0G

13:30 – 15:30 **A** **Alumnitreffen Kunsttherapie**
→ Campus II, Semi 10

13:45 – 14:45 **i** **Bachelorstudiengang Kunsttherapie / Sozialkunst – Informationsvortrag**
→ Campus II, Atelierhaus 2, Atelier 2

15:00 – 15:45 **k** **Kunsttherapie – Kunst als Mittel der Therapie? – Vortrag und Gespräch**
→ Campus II, Semi 1

15:00 – 16:00 **i** **Bachelorstudiengang Kunsttherapie / Sozialkunst – Mappenberatung**
Anmeldung: pavla.ralcheva@alanus.edu, Tel. 02222.93211808
→ Campus II, Atelierhaus 2, Atelier 2

15:15 – 15:45 **k** **Führung durch die Ausstellung »Lebenskunst«**
→ Campus II, Atelierhaus 2, Galerie

16:00 – 16:45 **k** **Lebensräume – Die Hausdarstellung als dynamisches Symbol in der kunsttherapeutischen Diagnostik psychisch belasteter Kinder – Vortrag**
→ Campus II, Semi 1

SONNTAG, 22. MÄRZ

13:00 – 15:00 **i** **Informationsstand zum Kunsttherapie-Studium**
→ Campus II, Atelierhaus 2

13:00 – 13:30 **k** **Führung durch die Ausstellung »Lebenskunst«**
→ Campus II, Atelierhaus 2, Galerie



Bildende Kunst

Bildhauerei (B.A.)
Malerei (B.A.)
Bildende Kunst (M.A.)

AN ALLEN DREI TAGEN

- | | | |
|---------------|---|--|
| 11:00 – 18:00 | Ausstellung Bildhauerei – Skulpturen, Plastiken, Aktstudien, Grafiken, Installationen, Malerei, neue Medien, offene Ateliers | → Campus I, Ateliers des Fachgebiets Bildhauerei |
| 11:00 – 18:00 | Ausstellung Malerei – Malerei, Zeichnung, Fotografie, Video, Installation | → Campus I, Ateliers des Fachgebiets Malerei |
| 11:00 – 18:00 | Gegenständlichkeit und Abstraktion Gemeinschaftsausstellung Bildhauerei und Malerei | → Campus I, Großes Hofatelier |
| 11:00 – 18:00 | Design braucht Haltung – Ausstellung von Studienarbeiten unseres Partners ecosign / Akademie für Gestaltung | → Campus II, Semi 8 |

Freitag, 20. März

- | | | |
|---------------|--|----------------------------------|
| 10:30 – 12:30 | Mappen- und Studienberatung Malerei (Bachelor- und Masterstudium) | → Campus I, Malereibüro |
| 14:00 – 15:00 | Rundgang durch die Ausstellung der Malerei | → Campus I, Treffpunkt: Innenhof |

Samstag, 21. März

- | | | |
|---------------|--|--------------------------------------|
| 10:30 – 12:30 | Mappen- und Studienberatung Malerei (Bachelor- und Masterstudium) | → Campus I, Malereibüro |
| 11:00 – 12:30 | Alumni-Café Malerei | → Campus I, Atelier 8 |
| 12:00 – 13:30 | Mappen- und Studienberatung Bildhauerei (Bachelor- und Masterstudium) | → Campus I, Bildhauereibüro |
| 14:00 – 15:00 | Rundgang durch die Ausstellung Bildhauerei | → Campus I, Treffpunkt: Bildhauerhof |
| 15:00 – 16:00 | Rundgang durch die Ausstellung Malerei | → Campus I, Treffpunkt: Innenhof |



16:00 – 17:30 **Gegenständlichkeit und Abstraktion** Podiumsdiskussion zur Ausstellung → Campus I, Großes Hofatelier

16:00 – 17:30 **Kunst unter dem Hammer** – Auktion von künstlerischen Werken zur Finanzierung anstehender Studienreisen → Campus I, Bildhauerhallen

Sonntag, 22. März

- | | | |
|---------------|--|--------------------------------------|
| 10:00 – 11:00 | Alumni-Café Bildhauerei | → Campus I, Bildhauereibüro |
| 10:30 – 12:30 | Mappen- und Studienberatung Malerei (Bachelor- und Masterstudium) | → Campus I, Malereibüro |
| 14:00 – 15:00 | Rundgang durch die Ausstellung Bildhauerei | → Campus I, Treffpunkt: Bildhauerhof |
| 15:00 – 16:00 | Rundgang durch die Ausstellung Malerei | → Campus I, Treffpunkt: Innenhof |
| 15:00 – 16:30 | Künstlergespräche in der Ausstellung Bildhauerei | → Campus I, Bildhauerhallen |



Darstellende Kunst

Schauspiel (Diplom)
Eurythmie (B.A., M.A.)



FREITAG, 20. MÄRZ

	K Sechs Eurythmieaufführungen Eurythmie-Studierende zeigen aktuelle Bühnenprojekte:	→ Campus I, Großer Saal
15:00	»Arche Noah« – Märchenhafte Aufführung (2. Studienjahr)	
16:00	»Sternenspuren« (3. Studienjahr)	
17:00	»Musik in Bewegung« – Eurythmie mit Gegenständen (1./2. Studienjahr)	
18:00	»walk« – für Piano und Performer (4. Studienjahr)	
19:00	»Regieprojekte I« (3. Studienjahr)	
20:00	»Regieprojekte II« (3. Studienjahr)	
21:30		
19:00	K »Mc Aber oder Arme Würstchen« Schauspiel-Studierende des 1. Studienjahres zeigen moderne Monologe Eintritt: 8,- / 4,- Euro	→ Campus I, Holzhaus 9; Pause ca. 20:00



SAMSTAG, 21. MÄRZ

09:30	A Alumni-Workshop für Eurythmie-Absolventen	→ Campus I, Holzhaus 8, Raum Vanilla
11:00		
11:00	i Eurythmiestudium Info-Workshop	→ Campus I, Holzhaus 11, Raum Orangina
12:00		
11:00	A Eurythmistenfrühstück für Alumni, Studierende und Freunde des Fachgebiets Eurythmie	→ Campus I, Holzhaus 8, Raum Vanilla
12:30		
11:30	i Unterrichtseinblicke zum Mitmachen Körperarbeit, Sprecherziehung und Darstellungsunterricht im Schauspielstudium	→ Campus I, Mozartsaal
13:00		
13:00	K »Gestalt – Klang – Raum« – Eurythmie mit Gegenständen – Aufführung von Studierenden des 1. Studienjahres	→ Campus II, Foyer
13:45		
14:00	i Schauspielstudium Informationsgespräch	→ Campus I, Mozartsaal
14:45		
14:00	😊 »Arche Noah« Märchenhafte Eurythmie-Aufführung von Studierenden des 2. Studienjahres	→ Campus II, Foyer
14:45		
15:00	😊 Märchen – Eurythmieworkshop für Kinder zum Mitmachen	→ Campus II, Semi 3
15:45		
15:00	K »Mc Aber oder Arme Würstchen« Schauspiel-Studierende des 1. Studienjahres zeigen moderne Monologe	→ Campus I, Holzhaus 9; Pause 16:00
17:30		
15:00	i Schauspiel: Probevorsprechen für interessierte Bewerber gebührenpflichtig: 25,- Euro, Anmeldung: schauspiel@alanus.edu	→ Campus I, Ferchersaal und Westsaal
17:00		
16:00	K Eurythmie-Potpourri – Auszüge aus aktuellen Bühnenprojekten, präsentiert von Studierenden des 1., 3. u. 4. Studienjahres	→ Campus I, Glashaus
16:45		
17:00	K »Gestalt – Klang – Raum« – Eurythmie mit Gegenständen – Aufführung von Studierenden des 1. Studienjahres	→ Campus I, Glashaus
17:45		



Ankommen / Essen / Übernachten

18:00 **A** **Alumni-Treffen des
Fachgebiets Schauspiel** → Campus I,
Mozartsaal

19:00 **K** **»Shoot, Get Treasure, Repeat«** → Campus I,
Großer Saal
–
21:00 von Marc Ravenhill – Schauspielauffüh-
rung von Studierenden des 3. Studienjahres
Diplominszenierung – Eintritt: 12,- / 6,- Euro

SONNTAG, 22. MÄRZ

11:00 **😊** **»Arche Noah«** → Campus I,
Glashaus
–
11:45 Märchenhafte Eurythmie-Aufführung von
Studierenden des 2. Studienjahres

12:00 **😊** **Märchen – Eurythmieworkshop** → Campus I,
Glashaus
–
12:45 für Kinder zum Mitmachen

12:00 **K** **»Mc Aber oder Arme Würstchen«** → Campus I,
Holzhaus 9;
–
14:30 Schauspiel-Studierende des 1. Studien-
jahres zeigen moderne Monologe
Pause ca. 13:00

16:00 **K** **»Mirandolina« nach Carlo Goldoni** → Campus I,
Großer Saal
–
17:30 Commedia dell' Arte Aufführung von Schau-
spiel-Studierenden des 2. Studienjahres
Eintritt: 12,- / 6,- Euro

Pendel-Taxi

Ein kostenloses Pendel-Taxi fährt täglich im 30-Minuten-
Takt von **Campus II** über die Straßenbahnhaltestelle Alfiter /
Alanus Hochschule (Linie 18) bis **Campus I** und zurück.

Fr 13:30–18:00 Uhr

Sa 10:00–18:00 Uhr

So 10:00–15:30 Uhr

(Zusätzliche Fahrten nach den Abendaufführungen)

Kulinarisches

An beiden Standorten bietet unsere Cafeteria und Mensa
durchgehend ein breites Angebot an warmen Speisen,
Snacks, Kuchen und Getränken.

Die Alanus Bibliothek ist zu folgenden Zeiten geöffnet

Fr 9:00–18:00 Uhr

Sa 11:00–15:00 Uhr

Übernachten

Das Alanus Gästehaus bietet individuelle Einzel-,
Doppel und Dreibettzimmer, die z. T. von Künstlern gestaltet
wurden. Reservierung: Katrin Heubach-Ludwig,
Tel. 0 22 22 . 93 21-1715

Ihr Weg zu uns

Bitte beachten Sie, dass die Hochschule zwei Standorte hat!

Campus I: Johannishof

Campus II: Villestraße 3

53347 Alfter / Bonn

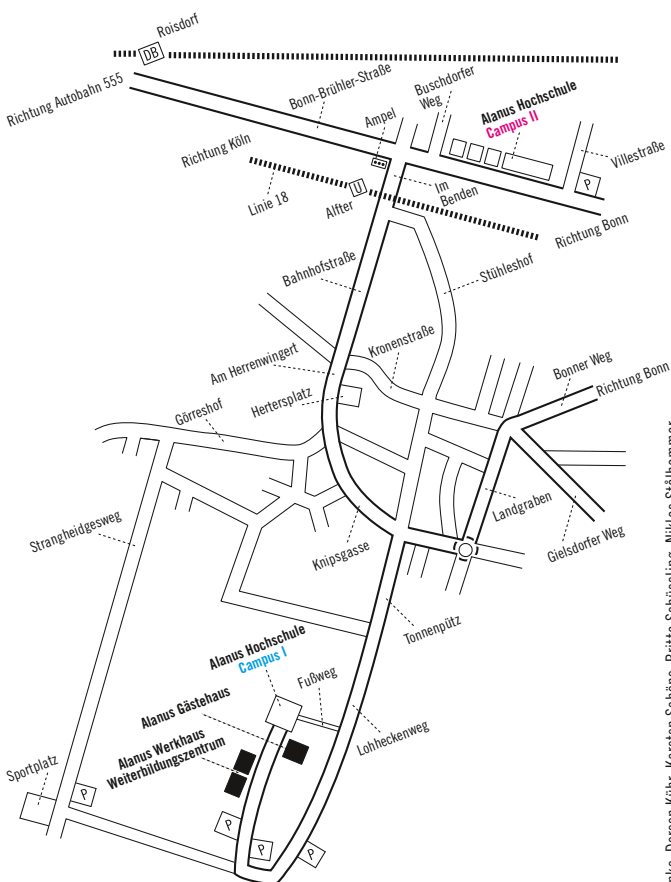
Tel. 0 22 22 . 93 21-0

info@alanus.edu

www.alanus.edu



www.alanus.edu/augenblickmal



Bei Anfahrt mit älterem Navigationssystem bitte »Lohheckenweg« (Campus I) bzw. »Buschdorfer Weg« (Campus II) eingeben.

Ausführliche Anfahrtsbeschreibung: www.alanus.edu/anfahrt