

DON'T TAKE YOUR

„Don't Take Your Guns To Town“ – Nimm Deine Schusswaffen nicht mit in die Stadt! – So wurden die amerikanischen Soldaten ermahnt, die in den 1950er Jahren auf der U.S. Air Base Penzing stationiert waren, wenn sie Ausgang in die Stadt Landsberg bekamen.

Einer von ihnen war Johnny Cash, der aus Arkansas stammte und nach seiner Rückkehr in die USA 1954 eine Weltkarriere als Sänger und Musiker begann. Einige seiner frühen Lieder reflektieren die Erfahrungen, die er in Landsberg machte. So schrieb Cash auch die 1958 veröffentlichte Country-Ballade „Don't take your guns to town“ während seiner Zeit bei der U.S.-Air Force in Landsberg.

Das Stadtmuseum Landsberg thematisiert die amerikanische Truppenpräsenz und Johnny Cashes Stationierungszeit von 1951-54 in Landsberg anhand von Exponaten, Zeitzeugeninterviews von US-Veteranen und Landsberger Bürgern sowie bislang unveröffentlichter Fotografien Johnny Cashes aus Privatbesitz. Begleitend erscheint ein Katalog mit Beiträgen von Philipp Gassert, Stefan Paulus, Tobias Brenner, Edith Raim, Willi Winkler und Judith Schnaubelt im Volk Verlag.

GUNS TO TOWN



10.10.15 – 31.01.16 | Di – Fr 14 – 17 Uhr | Sa/So/Feiertag 11 – 17 Uhr

Von-Helfenstein-Gasse 426 | 86899 Landsberg am Lech | Tel. 08191-128360 | www.museum-landsberg.de

10.10.15 – 31.01.16

JOHNNY CASH
DON'T TAKE YOUR
GUNS TO TOWN
UND DIE AMERIKANER IN LANDSBERG 1951-54

 Neues
Stadtmuseum



Organisation: Sonia Fischer

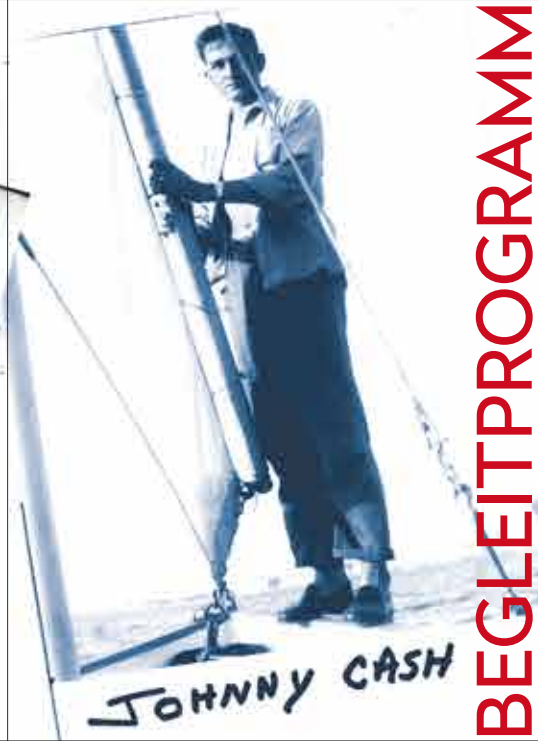
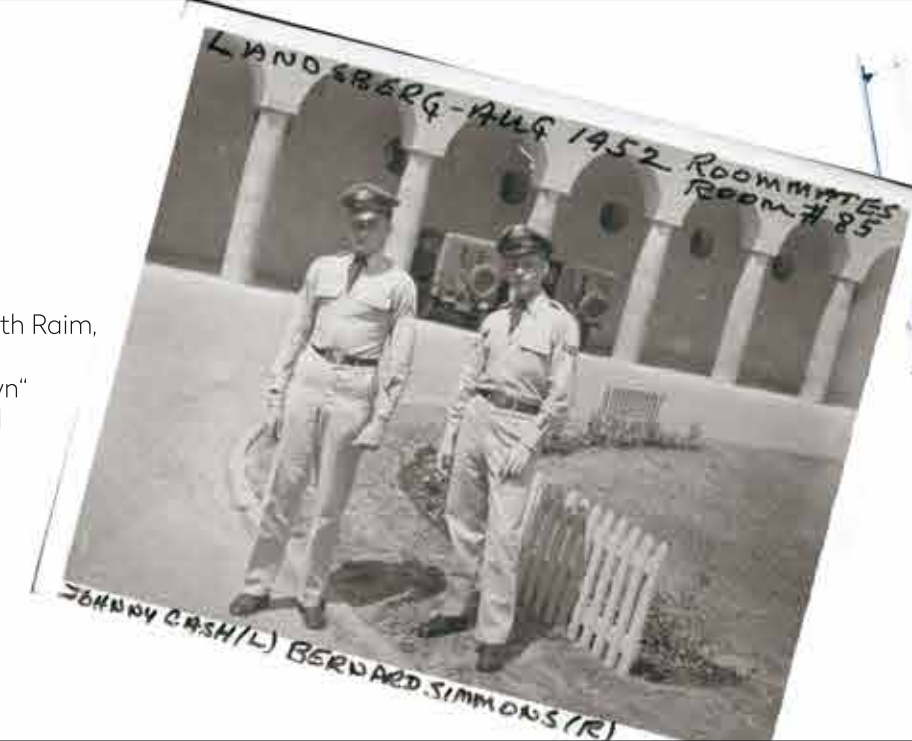
Idee: Edmund Epple

Wissenschaftlicher Kurator:
Dr. Edith Raim

Ausstellungskonzept: Sonia Fischer, Anna Leiter, Edith Raim,
Studenten der Übung
„Don't Take Your Guns To Town“
des Lehrstuhls für Neuere und
Neueste Geschichte der
Universität Augsburg

Medienpartner:

Förderer:



BEGLEITPROGRAMM

09.10.15 | 19 Uhr
21 Uhr
10.10.15
10.10.15
11.10.15 | 20 Uhr
15.10.15 | 18 Uhr
01.11.15 | 06.12.15 | 03.01.16
immer 15 Uhr

Eröffnung » Neues Stadtmuseum
mit der 12th Street Jazz Connection

Eröffnungsparty » Foyer, Stadttheater
mit G. Rag Y Hermanos Patchekos und Fred Raspail

Rock'n'Roll-Bustour mit Gus Backus
Auf den Spuren des Rock'n'Roll zur ehem. U.S. Air Base und
in die Sonderausstellung;
Veranstalter und Buchung: Über Stock und Stein GbR

Johnny Cash Coversong Wettbewerb von Hidden Hero
Foyer Stadttheater

„Walk the line“
Filmforum Stadttheater

Kuratorenführung After Work mit Edith Raim
Neues Stadtmuseum

Öffentliche Führung
Neues Stadtmuseum

16.01.16
13 - 15 Uhr
31.10.15
10 - 12 Uhr
12.11.15 | 18 Uhr
28.12.15 | 20 Uhr
30.01.16
31.01.16
Eintrittspreise:

„Auf den Spuren von Johnny Cash im Fliegerhorst Penzing“
Referent: Herbert Wintersohl, Anmeldung Neues Stadtmuseum

Exkursion in die Militärgeschichtliche Sammlung
Lechfeld „Morsetelegraphie - die älteste Methode
des elektrischen Informationsaustausches“
Referent: Werner Bischler, Anmeldung Neues Stadtmuseum

Kuratorenführung After Work mit Edith Raim
Neues Stadtmuseum

Musiklesung
mit Sepp Wörsching / 12 th Street Jazz Connection
Neues Stadtmuseum

Letztes Ausstellungswochenende
19.00 "We Walk the line" Musiklesung Franz Dobler, Biograph Johnny Cash / Wolfgang Petters, Musik
Neues Stadtmuseum

Erwachsene 5,00 € | Ermäßigt 2,50 € | Gruppenbuchungen sind jederzeit möglich.

