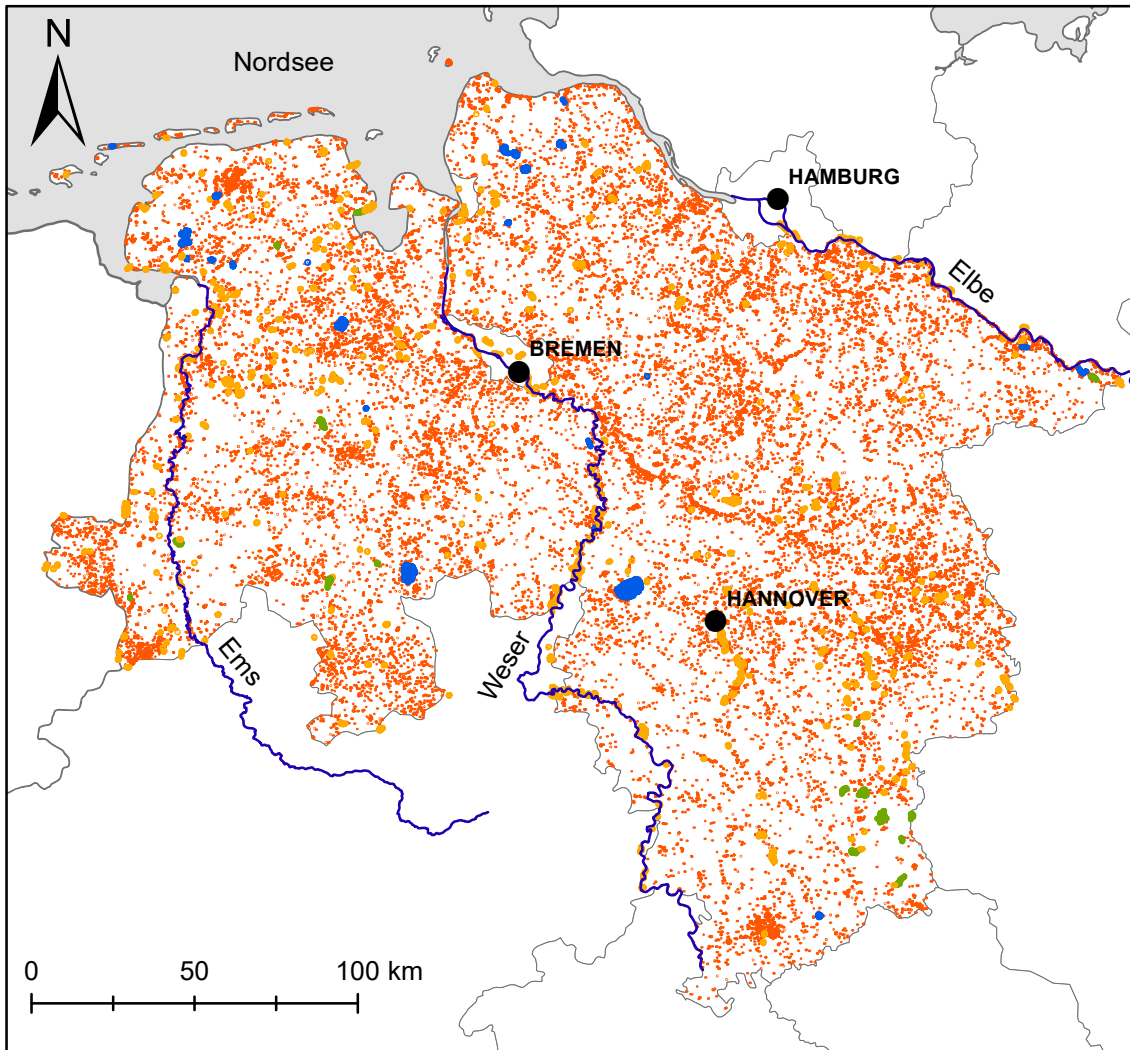


## Seen in Niedersachsen

- Natürliche Seen (>10 ha)
- Talsperren (>10 ha)
- Abgrabungsgewässer (>10 ha)
- Potenzielle Abgrabungsgewässer (<10 ha)



© Alessandro Manfrin (Umwelt-Campus Birkenfeld)  
© Jan Lemm (Universität Duisburg-Essen)  
© OpenStreetMap contributors ([www.openstreetmap.org/copyright](http://www.openstreetmap.org/copyright))  
© Globevnik L., Koprivsek M. & Snoj L., 2017. Metadata to the MARS spatial database.  
Freshwater Metadata Journal 21: 1-7. <https://doi.org/10.15504/fmj.2017.21>