

## Referenten

### Daniel Bahr

Vorstand Ressort Leistungsmanagement und Vertrieb  
Allianz Private Krankenversicherungs-AG, München  
Bundesminister für Gesundheit a. D.

### Dr. Claudia Wöhler

Landesgeschäftsführerin  
BARMER Landesvertretung Bayern, München

### Prof. Dr. rer. soc. Elisabeth Wacker

Lehrstuhl für Diversitätssoziologie  
Fakultät für Sport- und Gesundheitswissenschaften  
Technische Universität, München

### Sebastian Gaede

Geschäftsführer und Gründer  
smartpatient gmbh, München

### WP StB Thomas Rüger

Partner, Audit  
KPMG, München

### Prof. Dr. rer. pol. Andreas Beivers

Studiendekan Gesundheitsökonomie  
Hochschule Fresenius, München  
Ludwig Fresenius Center for Health Care,  
Management and Regulation  
HHL Leipzig Graduate School of Management

Die Teilnahme ist kostenfrei.

### Registrierung

Bitte registrieren Sie sich bis zum 23. Juni 2017 unter:

[www.kpmg.de/Gesundheitswirtschaft\\_MUC.html](http://www.kpmg.de/Gesundheitswirtschaft_MUC.html)

oder senden Sie eine E-Mail an:

[mgiernten@kpmg.com](mailto:mgiernten@kpmg.com)

Nach Erreichen der Mindestteilnehmerzahl erhalten Sie eine gesonderte Anmeldebestätigung.

## Veranstalter

KPMG AG Wirtschaftsprüfungsgesellschaft  
Ganghoferstraße 29  
80339 München

[www.kpmg.de](http://www.kpmg.de)

Hochschule Fresenius  
Fachbereich Wirtschaft und Medien  
Standort München  
Infanteriestraße 11 a  
80797 München

[www.hs-fresenius.de](http://www.hs-fresenius.de)

Stiftung Münch  
Möhlstraße 9  
81675 München

[www.stiftung-muench.org](http://www.stiftung-muench.org)

## Ihre Ansprechpartner für fachliche Fragen

### Thomas Rüger

KPMG, München  
T 089 9282-4588  
[trueeger@kpmg.com](mailto:trueeger@kpmg.com)

### Annette Kennel

Stiftung Münch, München  
T 089 4524-5190  
[ak@stiftung-muench.org](mailto:ak@stiftung-muench.org)

## Ihre Ansprechpartnerin für organisatorische Fragen

### Melanie Giernten

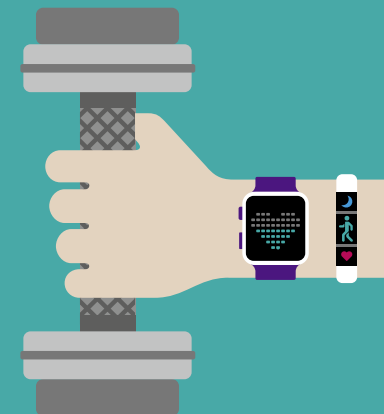
KPMG, München  
T 089 9282-1756  
[mgiernten@kpmg.com](mailto:mgiernten@kpmg.com)

© 2017 KPMG AG Wirtschaftsprüfungsgesellschaft, ein Mitglied des KPMG-Netzwerks unabhängiger Mitgliedsfirmen, die KPMG International Cooperative („KPMG International“), einer juristischen Person schweizerischen Rechts, angeschlossen sind. Alle Rechte vorbehalten. Printed in Germany. Der Name KPMG und das Logo sind eingetragene Markenzeichen von KPMG International.



# 4. Dialog Gesundheitswirtschaft Bayern

## Die digitale Selbstoptimierung und ihre Folgen



In Kooperation mit

 HOCHSCHULE  
FRESENIUS  
UNIVERSITY OF APPLIED SCIENCES

  
STIFTUNG MÜNCH

# Die digitale Selbst- optimierung und ihre Folgen

**Freitag, 30. Juni 2017**

im Audimax der Hochschule Fresenius  
Infanteriestraße 11 a  
80797 München



## Programm\*

- 9.30 Uhr Begrüßung  
Thomas Rüger  
Annette Kennel  
Prof. Dr. rer. pol. Andreas Beivers
- 9.45 Uhr Herausforderungen und Chancen aus Sicht  
der privaten Krankenversicherung  
Daniel Bahr
- 10.15 Uhr Selbstoptimierung in der gesetzlichen  
Krankenversicherung  
Dr. Claudia Wöhler
- 10.45 Uhr Kaffeepause
- 11.15 Uhr Selbstoptimierung aus gesellschaftlicher Sicht  
Prof. Dr. rer. soc. Elisabeth Wacker
- 11.45 Uhr Podiumsdiskussion  
Daniel Bahr  
Sebastian Gaede  
Thomas Rüger  
Dr. Claudia Wöhler
- Moderation  
Prof. Dr. rer. pol. Andreas Beivers
- 12.30 Uhr Zusammenfassung und Verabschiedung  
Thomas Rüger
- 12.45 Uhr Ende der Veranstaltung  
Get-together

## Veranstaltungsinhalt

Ob Fitness-Tracker, Kalorien-App oder YouTube-Video: Der Wunsch nach Selbstoptimierung wird heute auf allen digitalen Kanälen unterstützt. Der gesunde Lebensstil kann jederzeit gesteuert und überwacht werden – quasi per Knopfdruck.

Welche Auswirkungen hat das auf die Versicherungsgemeinschaft? Wird der digital gelenkte Selbstoptimierer ihrer bald überdrüssig? Wie kann die Branche darauf reagieren? Losgelöst von parteipolitischen Debatten wollen wir mit hochkarätigen Akteuren des Gesundheitswesens die Chancen und Herausforderungen dieser Entwicklung diskutieren.

\*Änderungen vorbehalten