

Liebe Besucherinnen und Besucher,

wir laden Sie herzlich ein zu unserem Tag der offenen Tür am

**Sonntag, dem 30. Juni 2019 ab 10 Uhr.**

Bis 17 Uhr erhalten Sie an verschiedenen Stationen auf unserer 18 ha großen Liegenschaft Einblicke in unsere Arbeit. Wir erwarten Sie in den Laboren des Institutsgebäudes, im Gewächshaus und in den Obstanlagen.

Das JKI entstand in der heutigen Form zum 1.01.2008 aus zwei Forschungsbereichen des Bundesministeriums für Ernährung und Landwirtschaft (BMEL). Wir feierten 2018 unser 10-jähriges Gründungsjubiläum und blickten gleichzeitig auf 120 Jahre Forschung im Pflanzenschutz zurück. Die Keimzelle des JKI ist die 1898 gegründete „Biologische Abteilung für Land- und Forstwirtschaft am Kaiserlichen Gesundheitsamt in Berlin-Dahlem“. Unser Standort Dossenheim beherbergt eines von 17 Fachinstituten, in die das JKI als Bundesforschungsinstitut für Kulturpflanzen unterteilt ist.

In Dossenheim und an den Vorgängerstandorten Stade, Wiesloch und Heidelberg war unser Forschungsinstitut bereits ab 1921 für Fragen des Pflanzenschutzes im Obstbau verantwortlich. Seit 2008 gehört auch Pflanzenschutz im Weinbau zu unseren Kompetenzen. Die Wissenschaftler arbeiten in den Weinanbaugebieten in Bernkastel-Kues an der Mosel sowie auf dem Geilweilerhof in Siebeldingen bei Landau. Am Infostand des Bereichs Weinbau haben Sie die Möglichkeit einer Weinprobe.

Das Fachinstitut für Biologischen Pflanzenschutz des JKI wird in 2021 nach Abschluss aller Bauvorhaben von Darmstadt nach Dossenheim umziehen. Baubeginn des gemeinsamen Institutsgebäudes war im Feb. 2017. Derzeit befindet sich das Gebäude im fortgeschrittenen Innenausbau. Information rund um den Neubau werden von den Architekten dargestellt.



#### Ort

Julius Kühn-Institut  
Bundesforschungsinstitut für Kulturpflanzen  
Institut für Pflanzenschutz in Obst- und Weinbau  
Schwabenheimer Str. 101 | 69221 Dossenheim  
(direkt an der Autobahnausfahrt A5)

#### Kontakt

Tel.: 06221/86805-00 (Zentrale Dossenheim)  
<https://www.julius-kuehn.de/ow>

#### Herausgeber

JKI, Institut für Pflanzenschutz im Obst- und Weinbau

#### Layout

Anja Wolck, JKI-Informationszentrum und Bibliothek

#### Fotos

JKI, Institut für Pflanzenschutz in Obst- und Weinbau

Das JKI ist eine Einrichtung im Geschäftsbereich des Bundesministeriums für Ernährung und Landwirtschaft (BMEL).



**Dezember 2018**

# Tag der offenen Tür

## 30. Juni 2019

### 10 - 17 Uhr



Julius Kühn-Institut (JKI) | Dossenheim  
Institut für Pflanzenschutz in  
Obst- und Weinbau

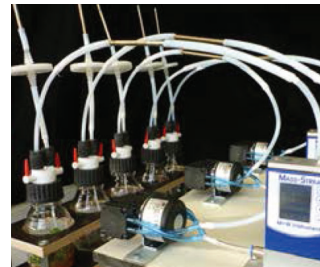
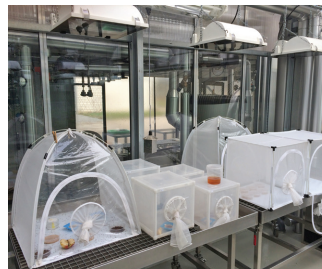
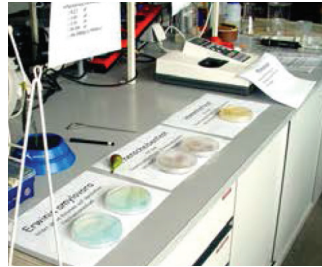
# Wir präsentieren ...

## im Gewächshaus

- Übertragungstechniken für Viren, Bakterien und Phytoplasmen
- Duftstoffe – die Sprache von Pflanzen und Insekten entschlüsseln
- Virus- und Phytoplasmakrankheiten an Zeigerpflanzen

## auf dem Versuchsfeld

- Was macht meine Pflanze krank?
- Der Pflanzendoktor hat Sprechstunde
- Die Kirschessigfliege *Drosophila suzukii*: ein eingewandter Schädling an Trauben, Stein- und Beerenobst
- Die Asiatische Marmorierete Baumwanze *Halyomorpha halys*: ein neuer bedeutsamer Schädling an Obst und Gemüse
- Entwicklung neuartiger Lockstofffallen und innovativer Strategien zur Schädlingsbekämpfung mit mikroverkapselten Duftstoffen
- Wetterstation und Sporenfalle
- Symptome von Viruserkrankungen an Obstbäumen
- Gewusst wie: Gärtnerazubis stellen ihren Ausbildungsberuf vor
- Geräteschau



## im Laborgebäude

- Nützlinge, Insekten, Pilze, Bakterien und andere in der Petrischale und unter dem Mikroskop
- Laborgeräte im Einsatz
- Biologielaboranten stellen ihren Ausbildungsberuf vor
- Filmvorführungen:
  - Faszinierende Insektenwelt
  - Mord im Apfelbaum
  - Kirschessigfliege
  - und weitere...

## für das leibliche Wohl wird gesorgt

- Grill- und Getränkestand
- Weinausschank von JKI-Weinen unserer Standorte in Siebeldingen und Bernkastel-Kues

## ... und vieles mehr

Wir  
freuen uns  
auf Ihren Besuch!