

E-Mail: c.moeller@asklepios.com

Rückantwort - Fax: (0 40) 18 18-81 48 00

Am „1. Norddeutschen Sklerodermie-Patiententag“
am Samstag, dem 25. Juni 2011, in der Asklepios Klinik
Altona nehme ich verbindlich teil.

.....
Titel, Name, Vorname

.....
Anschrift

An die
Asklepios Klinik Altona
Asklepios Rheumazentrum Hamburg
Sekretariat Frau Claudia Möller
Paul-Ehrlich-Straße 1
22763 Hamburg

.....
Datum, Stempel, Unterschrift



Gemeinsam für Gesundheit www.asklepios.com

Weiterführende Informationen

Asklepios Klinik Altona

Asklepios Rheumazentrum Hamburg • Sekretariat Frau C. Möller
Paul-Ehrlich-Straße 1 • 22763 Hamburg
Tel.: (0 40) 18 18-81 11 24 / Fax: -81 48 00
c.moeller@asklepios.com
www.asklepios.com/altona

Veranstaltungsort

Asklepios Klinik Altona, Carl-Bruck-Hörsaal, 2.OG
Paul-Ehrlich-Str. 1, 22763 Hamburg

Parkmöglichkeiten: In begrenzter Anzahl in der Paul-Ehrlich-Str.
oder im Parkhaus auf dem Krankenhausgelände (gebührenfrei!)

Buslinien: Metro-Bus 1, Haltestelle direkt vor dem Eingang,
Bus 150, Bus 250, Haltestelle Behringstraße

Taxenstand am Eingang des Krankenhauses

Einladung

1. Norddeutscher Sklerodermie- Patiententag

Systemische Sklerose (Sklerodermie)
interdisziplinär – Update 2011

Samstag, 25. Juni 2011
Asklepios Klinik Altona, Hamburg

Asklepios Rheumazentrum Hamburg

 **ASKLEPIOS**
Klinik Altona



Sehr geehrte Patientin, sehr geehrter Patient,

wir laden Sie herzlich zu unserem 1. Norddeutschen Sklerodermie-Patiententag nach Hamburg ein. Dieser Tag widmet sich dem neuesten Stand der Sklerodermie-Forschung, Sie sollen alles Wichtige und Notwendige zur interdisziplinären Akut- und Verlaufsuntersuchung sowie zu neuesten Therapieoptionen bei der Sklerodermie erfahren.

Kompetente und ausgewiesene Referentinnen und Referenten aus verschiedenen Fachgebieten der Medizin informieren Sie über den aktuellen Stand der Diagnostik und Therapie der Sklerodermie. Dies schließt neue Diagnosekriterien, Haut-, Gefäß- und Lungenbeteiligung, zahnärztliche Prophylaxe und Therapie sowie die physikalische Behandlung ein.

Zudem bieten wir Ihnen die Möglichkeit zur Durchführung von Kapillarmikroskopie an. Diese Methode spielt eine zunehmend wichtige Rolle in der Frühdiagnostik der Sklerodermie.

Nur eine enge und gute interdisziplinäre Zusammenarbeit der verschiedenen Fachdisziplinen in der Medizin kann eine optimale Betreuung der Sklerodermie-Patienten ermöglichen. Um dieses Ziel zu erreichen, wurde im November 2009 das Asklepios Rheumazentrum Hamburg in der AK Altona, ein Haus der Maximalversorgung, gegründet. Unser Zentrum spezialisiert sich zunehmend auf die Versorgung von Patienten mit Kollagenosen, insbesondere Sklerodermie. Wir möchten Sie auch über unser umfassendes Diagnostik- und Therapiekonzept informieren.

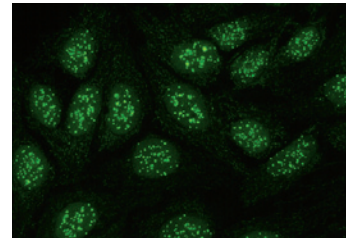
Sie haben während und im Anschluss an die Vorträge ausreichend Gelegenheit, eigene Fragen an die Referentinnen und Referenten zu stellen.

Selbsthilfe Sklerodermie e.V. Hamburg und das Asklepios Rheumazentrum Hamburg-Altona würden sich freuen, Sie auf dieser Patientenveranstaltung begrüßen zu dürfen.

Mit den besten Wünschen für einen erfolgreichen Tag!



Dr. K. Ahmadi-Simab
Chefarzt



Samstag, 25. Juni 2011, 10:00-14:30 Uhr

Programm

- 10:00 **Begrüßung**
Dr. K. Ahmadi-Simab
- 10:15 **Was gibt es Neues zur Diagnostik und Therapie? Sklerodermie und Gefäße, DUO-Register**
Dr. K. Ahmadi-Simab
Chefarzt der Abteilung Rheumatologie, Klinische Immunologie und Nephrologie
Asklepios Klinik Altona
- 10:45 **Sklerodermie und Lunge / Lungenhochdruck**
Dr. H. Klose
Sektionsleiter Pneumologie
Universitätsklinikum Hamburg-Eppendorf
- 11:15 **Kaffeepause mit Musik**
Am Klavier: Dr. A. Schieweck
Facharzt, Asklepios Rheumazentrum Hamburg, Asklepios Klinik Altona
- gleichzeitig: **Möglichkeit zur Durchführung von Kapillarmikroskopie**
Dr. A. von Elling
Oberärztin Asklepios Rheumazentrum Hamburg, Asklepios Klinik Altona
PD Ch. Iking-Konert
Oberarzt, Zentrum für Innere Medizin
Universitätsklinikum Hamburg-Eppendorf

12:20

Sklerodermie und Kauorgan
Prof. J. Jackowski
Chefarzt Abteilung für Zahnärztliche Chirurgie und Poliklinische Ambulanz, Department für Zahn-, Mund- und Kieferheilkunde, Fakultät für Gesundheit, Universität Witten/Herdecke

13:00

Sklerodermie und Physikalische Therapie
Frau B. Lessat
Leitende Physiotherapeutin, Abteilung für Physikalische Therapie
Asklepios Klinik Altona

13:20

Sklerodermie und Haut
Prof. H. Mensing
Dermatologisches Ambulatorium
Hamburg

Diskussion, Frage und Antwort mit den Referenten und Experten

Im Anschluss Imbiss.

Wir danken für die freundliche Unterstützung

